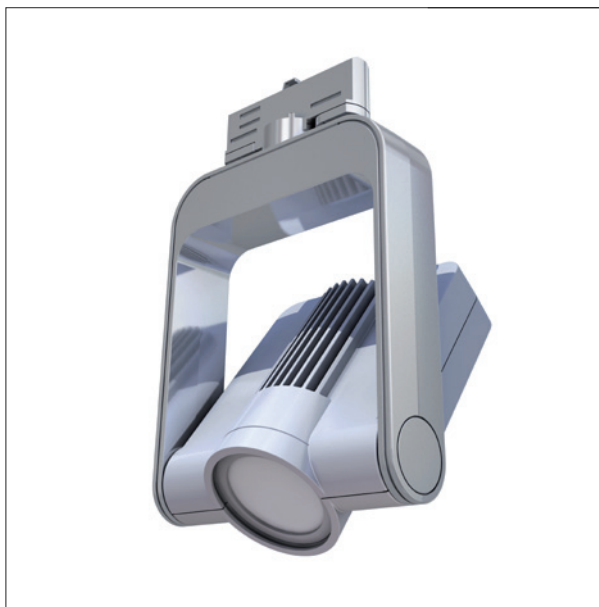


Světlo jako obchodní a reprezentativní nástroj

Světlo hraje hlavní roli v psychologii prodeje. Ať už jde o oblečení, potraviny nebo jiné zboží – dobrá prezentace je půl cesty k úspěšnému prodeji. Pro promyšlenou realizaci koncepčně pojatého prodeje jsou obzvláště vhodné diody LED. Její obliba při používání v obchodech neustále vzrůstá. Světelné diody jsou vskutku užitečnou alternativou konvenčních světelných zdrojů.

Diody LED zajišťují potřebné množství světla pomocí velmi malých a kompaktních osvětlovacích jednotek. V rámci prodejen je lze pružně uspořádat tak, aby odpovídaly požadavkům na design i funkčním potřebám. Jednotlivé světelné body a skupiny LED lze navíc ovládat prostřednictvím inteligentních softwarových systémů, a určovat tak světelné scény a sekvence.

Při svém provozu LED, podobně jako ostatní světelné zdroje, mají tepelné ztráty; vyzářené světlo ovšem tepelně nezatěžuje osvětlované objekty. Na rozdíl od klasických žárovek, pokrývajících široké světelné spektrum, světlo LED nezasahuje do infračervené oblasti. Světlo z LED tedy skoro nezahřívá plochy, které osvětluje, a proto jsou tyto diody obzvláště vhodné pro použití v oblastech, v nichž pracují lidé. Například pro velmi přesné osvětlení v kletnictví nebo hodinářství, a to i na krátkou vzdálenost a bez vytváření horkých míst, ohrožujících bezpečnost zákazníků, personálu nebo osvětlovaných předmětů. Tato jejich vlastnost také dovoluje naprosto plně využít všechny možnosti světelných inscenací vyplývajících z kompaktních rozměrů svítidel na bázi LED. Díky relativně malému vývinu tepla lze LED zabudovat např. do schodů nebo madel eskalátorů pro zlepšení orientace zákazníků – ať už směrem k nouzovým východům nebo speciálním nabídkám, reklamním plochám nebo pokladnám. V místech vystavení rychle se kazícího zboží a lahůdek současně není nutné dodržovat minimální vzdálenost nebo maximální výkon světelných zdrojů. Osvětlení citlivých produktů, jako jsou potraviny, elektronika či kosmetika, je tedy možné navrhovat primárně na základě kritérií, jako jsou estetický dojem, funkce nebo psychologie prodeje. Díky podstatně nižšímu vyzařování v ultrafialové oblasti jsou navíc citlivé barvy a materiály vystaveny podstatně menšímu nebezpečí poškození než při použití konvenčních světelných zdrojů.



Obr. 1. Přisazené reflektorové LED svídlo Ledvance Powerspot M



Obr. 2. Přisazené reflektorové LED svídlo Ledvance Powerspot XL

Rodina LEDVANCE

Vysoký měrný výkon 60 lm/W a velká věrnost podání barev předurčují nová svítidla Spotlight XXL a Powerspot (M, XL nebo XXL) z řady Ledvance k použití při bodovém akcentovém nasvětlování obchodních, prodejních nebo výstavních prostor. Velkou přizpůsobivost zajišťují obsáhlé možnosti otáčení a směřování svítidel ve všech osách. Lze tak individuálně nastavit směr nasvětlení požadovaných ploch.

LEDVANCE® Spotlight XXL

LEDVANCE® Spotlight je vysoce výkonný energeticky úsporný zapuštěný reflektorový LED zdroj s možností vodorovné rotace o 350° a svislého náklonu o 60°. Vysoký světelný tok 2 600 lm zajišťuje LED modul PrevaLED core s příkonem 43 W a indexem podá-

ní barev $R_a \geq 90$. Svídlo obsahuje externí napájecí zdroj i přímou funkci on/off. Pro jeho výkonnostní parametry jím lze nahradit jak reflektorová svítidla s halogenidovými výbojkami, tak i halogenová svítidla typu AR111. Jsou k dispozici s polovičním úhlem svítivosti 24° nebo 40° a se dvěma barvami světla – 3 000 nebo 4 000 K. Svídlo Spotlight XXL lze stmívat s volitelným elektronickým předřadníkem fungujícím v protokolu DALI.



Obr. 3. Přisazené reflektorové LED svítidlo Ledvance Spotlight XXL



Obr. 5. Nábytkové LED svítidlo Ledvance Polybar L

LEDVANCE® Powerspot M/XL/XXL

LEDVANCE® Powerspot M/XL/XXL je elegantní, moderní a vysoce výkonné přisazené reflektorové LED svítidlo pro náročné osvětlení obchodních a prodejních ploch, muzeí nebo reprezentativních architektonických prvků. Díky možnosti natáčení ve vodorovné rovině v rozsahu 350° a náklonu ve svislé rovině až $\pm 90^\circ$ je velmi flexibilní. Může být osazeno jedním ze tří modulů Osram PrevaLED, které vy-

zařují světelný tok 700 (M), 1800 (XL) nebo 2600 (XXL) lm. Vysoký index podání barev $R_a \geq 90$ je předurčuje k využití při osvětlování obchodů, kde věrně vykreslí všechny detaily vystaveného zboží. Díky vysokému měrnému výkonu nahradí konvenční reflektorová svítidla s halogenidovými výbojkami nebo halogenová svítidla typu AR111. S elektrickým příkonem 11, 28, popř. 43 W představuje velmi úspornou variantu. Svítidlo, v němž je integrován předřadník Optotronic OTP, je

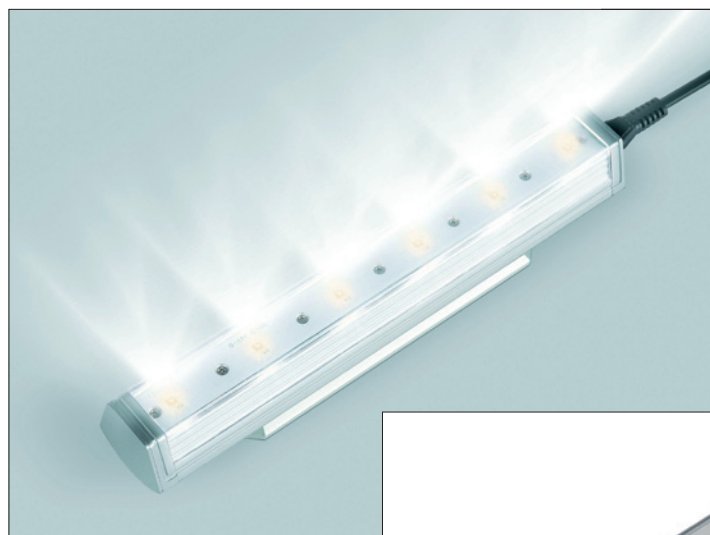
k dispozici ve dvou variantách úhlu polo-
viční svítivosti, 24° a 40°, a také ve dvou
variantách teploty chromatičnosti (3 000 a
4 000 K). Rozměry svítidla jsou 80 × 265 ×
× 164 mm ($\text{š} \times \text{v} \times \text{d}$).

Regálový a nábytkový systém Polybar

LEDVANCE® Polybar S/M/L je variabilní stavebnicový systém lineárních LED svítidel s integrovaným předřadníkem včetně konektorů. Vhodný je především pro profesionální regálové, nábytkové, kuchyňské a podhledové osvětlení nebo k osvětlení pracovních ploch. Díky osazení vysoce výkonnými LED Osram Oslon nejnovější generace s úhlem polo-
viční svítivosti 80° a životem 50 000 h je ideální pro použití tam, kde je požadováno náročné lineární osvětlení velké délky. Se systémem Ledvance Polybar lze v sériovém propojení vytvářet instalace o délce až 20 m.

Modulární systém je k dispozici ve třech různých délkách: varianta S – 250 mm (6 W/300 lm/170 cd), varianta M – 500 mm (12 W/600 lm/350 cd) a varianta L – 750 mm (18 W/900 lm/520 cd). Ostatní rozměry svítidla jsou 40 × 26 mm ($\text{š} \times \text{v}$). Polybar je k dispozici se dvěma různými systémy pro povrchovou montáž: buď s držáky (včetně) nebo s otočným podstavcem v rozsahu $\pm 20^\circ$ (volitelné příslušenství). Integrovaný předřadník, funkce on/off a zabudované konektory umožňují přímo ho připojit k elektrické síti. Vybírat lze ze tří různých teplot chromatičnosti – teple bílá 3 000 K (830), neutrální bílá 4 000 K (840) a chladně bílá 5 400 K (854). Svítidlo je vyrobeno z hliníku s krytím IP21.

Další informace na www.osram.cz



Obr. 4. Nábytkové LED svítidlo Ledvance Polybar S

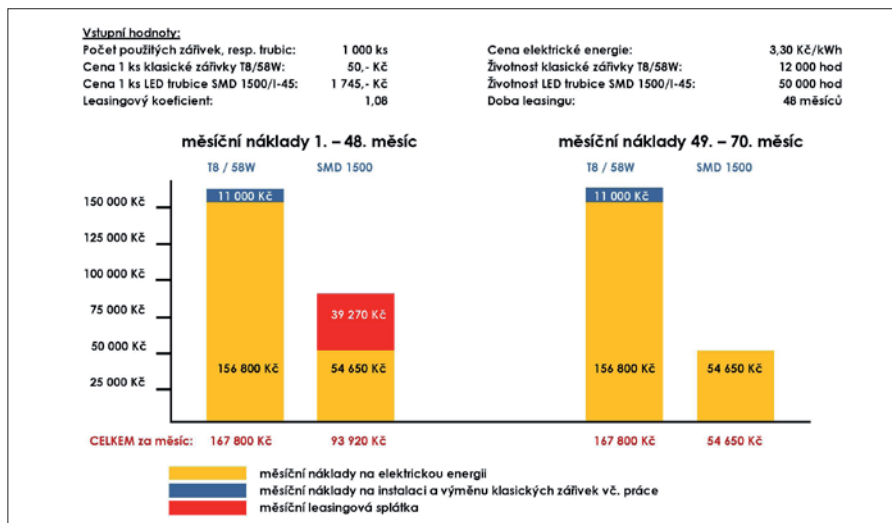


Apollo LED spolu s leasingovou společností zahajuje financování aplikací LED zdrojů na evropském trhu

„Úspory ano, investice ne. Chceme uspořit, ale pouze, pokud to nic nestojí.“ Toto je standardní odpověď, kterou slýchá pan Heinlein, jednatel Apollo LED, při jednání s potenciálními klienty. „Abychom mohli vyměnit světelný park našich klientů, potřebovali jsme získat takového finančního partnera, jehož produkt by umožnil průběžné financování nákupu úsporných světelných zdrojů tak, aby pořízení a provoz nového světelného parku nezatížily cash flow kupujícího více než provoz starého světelného systému,“ říká.

Právě spoluprací s leasingovou společností se taková možnost financování LED světelných zdrojů otevírá. Nyní tedy má firma Apollo LED možnost poskytnout výhodné financování nákupu úsporného světelného parku se světelnými diodami s ohledem na úspory energií a zároveň touto cestou přispět ke zlepšení životního a pracovního prostředí. Pro každý jednotlivý případ, kdy budou náklady na realizaci projektu přesahovat přibližně jeden milion korun, může leasingová firma klientovi navrhnout vhodný způsob financování a připravit nejlepší řešení vyhovující jeho potřebám tak, aby jej finančně co nejméně zatížilo. V optimálním případě může uvedený způsob financování dokonce spořit provozní náklady již hned po instalaci.

LED světelné zdroje výrazně snižují spotřebu energie a mohou vést i ke snížení provozních nákladů až o 60 až 90 %.



Obr. 1. Graf porovnání měsíčních výdajů na pořízení a provoz zářivek T8/58W a LED trubice SMD 1500/I-45 při nepřetržitém provozu za použití čtyřletého leasingu

Díky tomu je otevřena možnost uspořené částky použít na měsíční splátky, a tím uhradit požadované investice během dvou až tří let.

Leasingová společnost má připravené modely financování pro různé potřeby jednotlivých zákazníků. Přejít na LED světelné zdroje se pro dlouhý život těchto zdrojů projeví okamžitou úsporou energie a nižšími náklady na jejich výměnu.

U standardního modelu financování je navrhována možnost finančního nebo operativního leasingu s využí-

tím tříměsíčního instalačního období. Zmíněné modely vyhovují, vedle českého účetního standardu, také mezinárodním principům IFRS či US GAAP.

Firmy tak mohou lépe plánovat své peněžní toky (cash flow), protože dopředu přesně vědí, kolik finančních prostředků musí pravidelně vyčlenit, a předem si mohou také spočítat přesnou úsporu nákladů, a tudíž dlouhé hledání interních finančních zdrojů na výměnu způsobu osvětlení není nutné.

Andre Heinlein

apollo LED – dovozce a distributor
LED světelných zdrojů a svítidel
značky LightDec

apollo
LEDlights

www.apolloled.eu | e-mail: info@apolloled.eu
na zájezdu 11, praha 10, 101 00
tel.: +420 224 222 587 | fax: +420 224 222 641