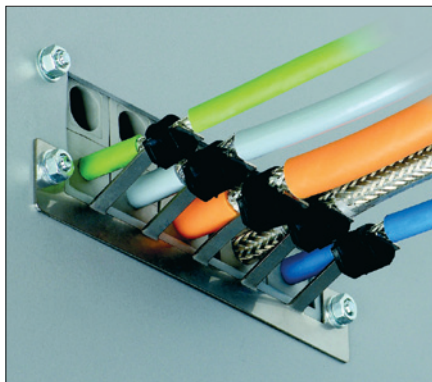


Zavádění konfekcionovaných kabelů do rozváděče

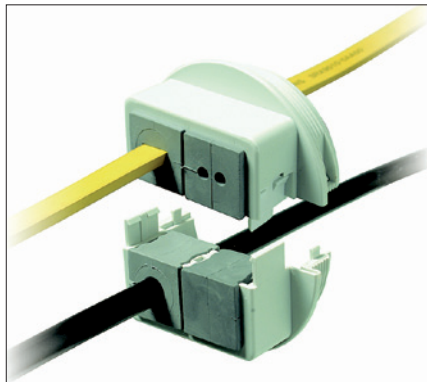
Ing. Jaroslav Štáhl, OS-KOM, spol. s r. o.

Pro snadné připojení a odpojení rozváděče či výrobního stroje je často nezbytné použít průmyslové konektory, a proto je nutné přerušit konfekcionované kabely. Instalace konektoru je přitom příčinou dodatečných nákladů a zdrojem poruch. Alternativou k těžkým a ná-

Dělené průchodky umožňují dodatečnou instalaci kabelů s nerozebíratelnými konektory, aniž by bylo nutné kabely přerušovat a pájet. Jelikož jde o alternativu k průmyslovým konektorům, nejčastěji o velikosti 16 a 24 pólů, jsou zachovány rozměry výřezů a vrtacích otvorů



Obr. 1. Dělená průchodka KEL se stínícím hřebem KEL-EMC



Obr. 3. Dělená průchodka KVT



Obr. 2. Dělená průchodka KEL s patičí KEL-SNAP

kladným konektorům na stěně zařízení je zavedení kabeláže přímo do rozváděče bez přerušení při průchodu stěnou, což umožňují systémy dělených průchodků.

Pestrá nabídka komponent pro organizaci kabeláže na našem trhu představuje inovátor v oboru, firma **icotek GmbH**. Sortiment dělených a membránových průchodků pro zavádění kabelů je kompatibilní s doplňky určenými k odstínění elektromagnetického rušení a se systémy pro mechanické upevnění kabelů v elektrických zařízeních. Při správné kombinaci těchto komponent lze na jednom místě zavést do zařízení větší množství kabelů, propojit jejich stínění, upevnit je proti namáhání v tahu a utěsnit s dostatečným krytím (obr. 1).

stejně, jako mají konektory. V případě, že se místo konektoru použije dělená průchodka **icotek**, není nutné převrtávat upevňovací otvory v panelu zařízení. Další výhodou je větší hustota osazení, např. výřezem 24pólového konektoru je možné průchodkovým rámečkem **KEL24** protáhnout a utěsnit až 40 kabelů při krytí IP54. Pro časté odpojování a připojování lze navíc rámeček vybavit nacvakávací patičí, takže průchodka není k plechu přišroubovaná, a lze ji tudíž snadno vyjmout (obr. 2).

Pro menší počty konfekcionovaných kabelů, se sběrnými, propojovacími či napájecími konektory, jsou k dispozici dělené průchodky **KVT** (obr. 3). Montují se do kulatých otvorů, mají shodné vrtací otvory jako průchodky **PG** a upevňují se maticí s metrickým závitem. Pro jednoduchost se zde používají stejné těsnicí vložky jako u rámečkových průchodků.

Podrobnější informace o produktech firmy **icotek GmbH**, stejně jako informace o výrobcích dalších firem, které na našem trhu zastupuje společnost **OS-KOM, spol. s r. o.**, lze získat na internetových stránkách firmy.

<http://www.oskom.cz>

OS-KOM

icotek®



Dělené průchodky
Stínící prvky



DOLD



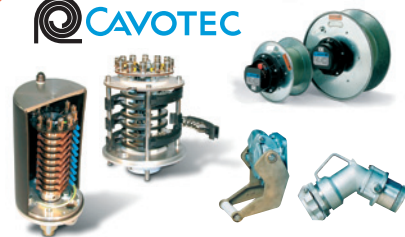
Bezpečnostní a měřicí technika
Polovodičové stykače
Hlídače izolačního stavu

HETRONIC



Dálková rádiová ovládání

CAVOTEC



Navíjecí bubny
Kroužkové sběrače a translatory
Průmyslové konektory

FELS



Trolejová napájení 20-630A

OS – KOM spol. s r. o.
Zdíkovská 22, 150 00 Praha 5
tel.: 257 210 114, fax: 257 211 935
e-mail: oskom@oskom.cz
www.oskom.cz

www.oskom.cz