

# Výhody tvorby výkresů v softwaru SchémataCAD

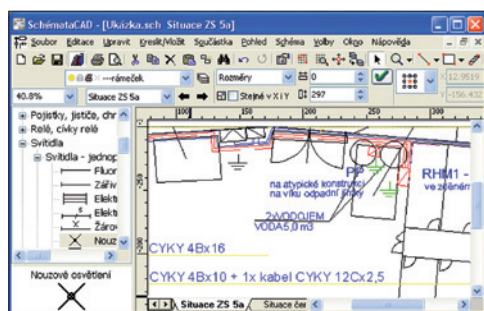
Ing. Jiří Meisner, Elmer software, s. r. o.

Firma Elmer software, s. r. o., již od roku 1994 vyvíjí a zdokonaluje osvědčený software pro elektrotechniky. Je to zejména program SchémataCAD pro kreslení elektrotechnických schémat a výkresů. Tvorba výkresové dokumentace je jednou z potřebných činností elektrotechnika, ať projektanta či revizního technika. A právě software SchémataCAD je pro tyto účely určen. Plně nahradí obecné kreslicí

OEZ, Moeller, ELKO EP, Lovato, Schneider, Hensel). Značky lze popsat atributy a propojit spoji. Vzhled značek lze upravovat a rovněž je možné vytvářet značky nové. Užitečná je i možnost hromadné opravy značek v již hotovém výkresu.

## Spoje a vedení inteligentně propojí součástky

Protože při kreslení schémat jsou potřebné spoje a vedení mezi součástkami, software SchémataCAD obsahuje propracované funkce pro spoje, které dokážou dopočítat a vykreslit optimální dráhu spoje. Ta je pak dynamicky přepočítána při posunutí či otočení spojených součástek. Novinkou je možnost zobrazování popisu spoje (např. typu kabelu). Dráha vedení spoje je zcela automaticky vypočítána nebo uživatel může použít funkci referenčního bodu, kterou program „napoví“, kudy má spoj procházet.



programy CAD, včetně specializovaných nastaveb pro elektrotechniku. Velký počet uživatelů (přes 2 000) také ukazuje na jeho velkou oblibu. Využíván je různými odborníky – od živnostníků až po projekční pracoviště ve firmách.

## Intuitivní ovládání softwaru bez potřeby zaškolování

Velký důraz je u programu SchémataCAD kladen na intuitivní ovládání. Uživatel by měl zvládnout jeho plné využívání bez potřeby zaškolování. Software je nabízen v jediné plné verzi bez jakýchkoliv omezení. Uživatel není omezován při tvorbě výkresu, není mu vnucován jediný postup. Program umožňuje nakreslit jak jednoduchý výkres, tak i rozsáhlé schéma na stovkách stran. Jeho velká obliba je jistě dána také jednoduchým logickým ovládním bez nutnosti zdlouhavého zaučování. Uživatel program intuitivně ovládá pomocí myši. Funkce v menu jsou přehledné a snadno pochopitelné.

## Je na uživateli, jaký typ výkresu bude kreslit

Hlavním použitím softwaru SchémataCAD je kreslení elektrotechnických schémat – jednopólových, liniových, technologických, schémat rozváděčů a instalačních výkresů. Uvedený program lze však použít i pro jiné účely, jako je kreslení výkresů technických zařízení budov (TZB), např. rozvodů plynu a topení. Užitečné jsou funkce pro kótování a pro odečítání ploch a vzdáleností. Oblíbená je funkce kreslení zdí.

## Žádná omezení při načítání různých formátů výkresů

Nejčastěji používanými formáty pro načtení výkresových podkladů do softwaru SchémataCAD jsou DWG/DXF/DGN, např. pro zakreslování rozvodu instalace do stavebních výkresů. Tato funkce je velmi propracovaná, jsou načítány všechny bloky, hladiny, typy šrafování i čar, výřezy, pohledy na model a rozvržení. Dokonce i papírový výkres nebo bitmapové obrázky lze upravovat, a to pomocí užitečné funkce, která automaticky rozloží naskenovaný obrázek na jednotlivé geometrické tvary.

## Velký výběr součástek s možností úprav

Program SchémataCAD nabízí bohaté možnosti práce se součástkami a bloky. Jeho součástí jsou knihovny obsahující tisíce obecných schematických značek a velké množství typizovaných zapojení, schémat a výkresových bloků od mnoha výrobců (např. Schrack,

## EL-Revize - software pro revizní techniky

Firma Elmer nabízí i další program, a to EL-Revize pro tvorbu revizních zpráv a hledání v normách ČSN. Jeho součástí je i seznam závad s odůvodněním. Z nabídky padesáti připravených tiskopisů si jistě každý vybere a vyplněním rychle vytvoří revizní zprávu, atest nebo ceník prací. Software také eviduje spotřebiče, včetně ručního nářadí. Lze sestavit protokol o kontrole a revizi a také sledovat termíny kontrol a revizí.

<http://www.elmer.cz>

## ELMER software® pro elektrotechniky

**SchémataCAD** 8000,- Kč

samostatný grafický software s přehledným ovládním pro jednoduché a rychlé kreslení elektro schémat - jednopólových, liniových, technologických, schémat rozváděčů a instalačních výkresů, výběr z tisíců schematických značek, řada ukázkových výkresů, software je vhodný i pro TZB – měření/řízení/regulace/voda/topení/plyn, lze načíst i stavební výkresy ve formátech DWG/DXF/DGN, sestavení kusovníku, sčítání délek kabelů, tisk velkých výkresů, výstup do PDF, prohlížeč

**EL-Revize** 6500,- Kč

software pro revizní techniky - tvorba revizních zpráv, důležité články z norem ČSN, seznam typických závad, 50 tiskopisů, ceníky prací, součástí je evidence revizí a kontrol spotřebičů - (nabízeno i zvlášť za 1900,- Kč)

Další informace i funkční demoverze na [www.elmer.cz](http://www.elmer.cz)

Verze také ve slovenštině. Uvedené ceny jsou bez 20% DPH. Software je včetně licenční USB klíčenky (flash paměť až 16GB), která umožňuje používat software i střídavě na více počítačích.

**ELMER software s.r.o., Pavlická 123, 155 21 Praha 5-Sobín**  
tel./fax: 220981202, mobil: 603413864 [elmer@elmer.cz](mailto:elmer@elmer.cz)