

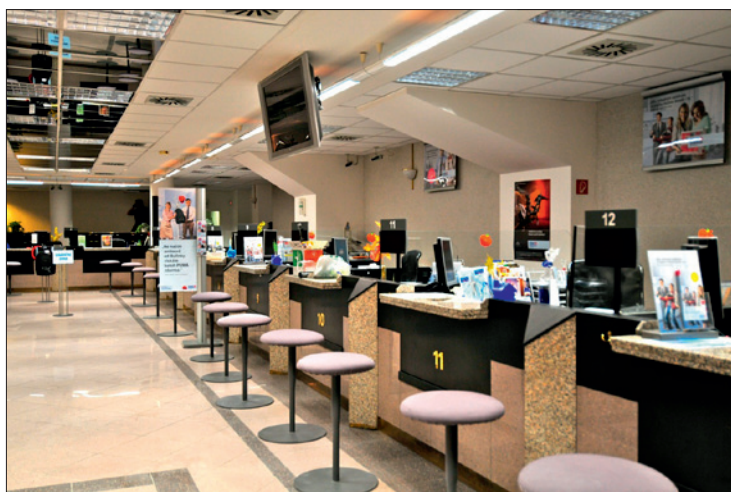
# Apollo LED – specialista na LED osvětlení v průmyslu a obchodu

Společnost Apollo LED je od 1. ledna 2010 výhradním dovozcem a distributorem LED zdrojů značky LightDec od společnosti OnTopx. OnTopx Trading Co. Ltd. byla založena v roce 2003 a má hlavní sídlo v Hongkongu s pobočkami po celém světě.

LED osvětlení LightDec především výrazně snižuje spotřebu elektrické energie o 60 až 90 % a současně chrání životní prostředí. Další výhodou LED zdrojů je jejich menší zahřívání (asi o 40 %) v porovnání s běžnou zářivkou. Vzhledem k velmi dlouhému životu (až 50 000 h) je návrat-

Od roku 2011 budou všechny trubcové LED zdroje společnosti LightDec splňovat standard IP67 (trubice jsou vodotěsné).

Produkty LightDec mají veškeré certifikáty požadované EU od TÜV Rheinland Group a jsou kompatibilní se standardními kolíkovými patičkami G13. Trubcové LED zdroje LightDec jsou prvním výrobkem, který získal certifikát VDE. Tyto výrobky mají pojištění odpovědnosti u Lloyd London a záruka na ně je 30 měsíců.



*Obr. 1. Pobočka České spořitelny osvětlená trubcovými LED zdroji; zde je potvrzeno, že za dobu měření byla spotřeba elektrické energie o 58 % nižší a zaměstnanci banky jsou se světlem spokojeni*

Firma Apollo LED je jednou z prvních společností, která nabídla na českém trhu trubcové LED zdroje (s obchodním názvem LED zářivky) a v roce 2010 se stala členem České rady pro šetrné budovy.

## Produkty LightDec a jejich přednosti

Mezi produkty, které firma Apollo LED nabízí, patří trubcové LED zdroje, reflektorové LED zdroje (s obchodním názvem LED spoty) a stropní svítidla.

nost investic do osvětlení poměrně rychle i přesto, že pořizovací náklady na LED osvětlení jsou větší.

Jinou předností těchto světelných zdrojů je jejich nerozbitnost a bezpečnost, neboť neobsahují křehká vlákna (elektrody), toxické plyny nebo sklo (trubice jsou z plastu), a proto jsou zdravotně zcela nezávadné. Vydrží častou frekvenci zapínání a vypínání a zároveň jsou vhodné k dlouhodobému svícení.



*Obr. 3. Testování trubcových LED zdrojů LightDec s reflektorem s úhlem poloviční svítivosti 70° z výšky 10 m v logistické hale, zde byla naměřena o 30 % větší intenzita osvětlení*



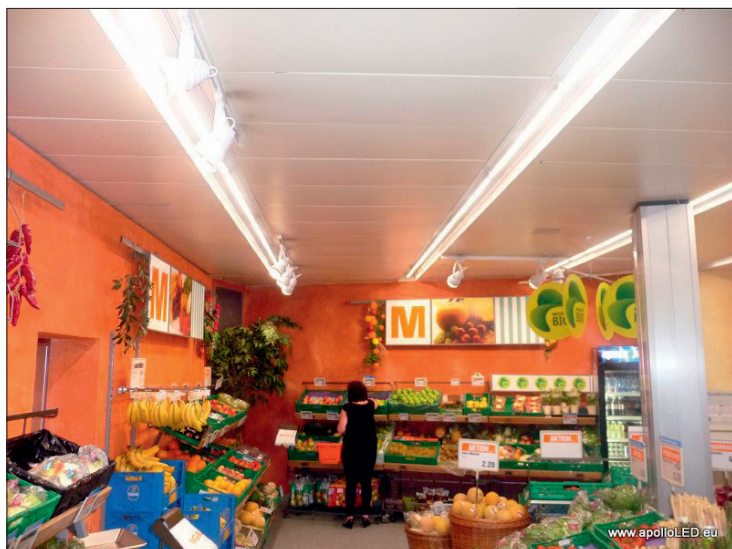
*Obr. 2. Osvětlení garáže mnichovského letiště; zde výrobky značky LightDec vyhrály veřejnou soutěž z celkového počtu třinácti nabídek*

„Využití našich výrobků je velice různorodé. Jsme schopni osvětlit vše od kanceláří, obchodů, nemocnic, přes parkovací garáže a výrobní haly až po reklamní plochy, benzinové stanice a komunikace,“ říká Andre Heinlein, ředitel firmy Apollo LED.

„Novým zákazníkům také nabízíme osobní prezentaci a v případě zájmu bezplatné zapůjčení našich produktů k testovacímu provozu. Při uvedení současně používaných světelných zdrojů také rádi vypracujeme návrh na alternativy s LED zdroji podle požadavků zákazníka a kalkulaci úspor provozních nákladů a návratnosti investic,“ dodává Andre Heinlein.

## Pronájem trubcových LED zdrojů

Nový produkt od firmy Apollo LED vznikl při hledání možnosti pro manažery a správce institucionálních budov, kteří ne-



Obr. 4. Ukázka osvětlení supermarketu švýcarské firmy Migros trubcovými LED zdroji a reflektorovými LED zdroji (LED spoty) LightDec

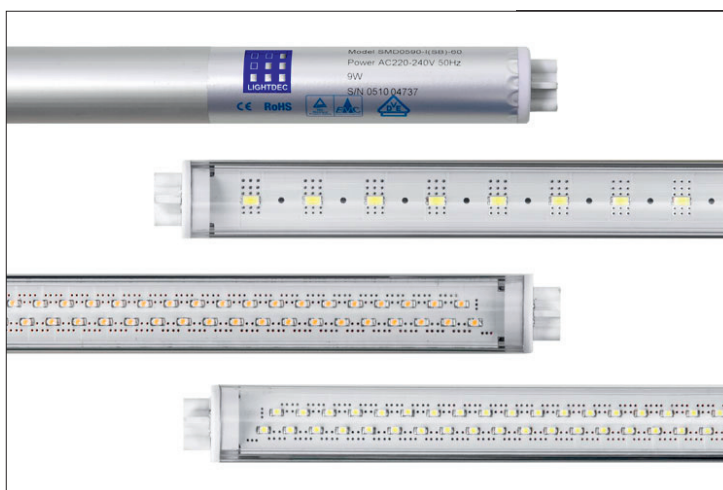


Obr. 6. Reflektorový LED zdroj (LED spot) LightDec

mohou investovat do nemovitosti ani jim není povoleno financování od vedení firmy.

Pronájem LED zářivek firma nabízí klientům v případě, že svítí 24 hodin denně (např. v garážích, na nouzových schodištích), na čtyři roky s garantovanou úsporou 20 % ze skutečných nákladů na energii na osvětlení. Přičemž platí, že tento nájem se může počítat do rozpisu služeb.

Například je-li garáž osvětlena 1 000 LED trubkami o délce 1,5 m 24 h denně, kde se za roční spotřebu zaplatí přibližně 1,5 mil. korun, s pronájmem od firmy bude roční cena 1,2 mil. korun (náklady se dělí na snížené náklady za energii + pronájem zářivek).



Obr. 7. Trubcové LED zdroje LightDec

## Reference firmy Apollo LED

V případě všech referencí byly použity produkty firmy Apollo LED v již instalovaných svítidlech s patnicemi G13.

- Byla osvětlena pobočka České spořitelny na Václavském náměstí 26, Praha 1. Potvrdilo se, že během měření (asi jeden měsíc) byla spotřeba elektrické energie nižší o 58%. Zaměstnanci banky jsou se světlem spokojeni, je dostatečné a přitom není nepříjemné. Použili jsme přibližně 360 LED trubic o délce 60 cm a 50 LED trubic o délce 150 cm s teplotou chromatičnosti 4 000 K. Volili jsme zde trubice s mléčným sklem, aby bylo omezeno oslnění. Při indexu  $R_a = 80$  je podání barev v pobočce přirozené (obr. 1).
- Facility manager obchodního centra Palladium vypočítal, že investice do našich LED zářivek v garáži tohoto centra se jim vrátí v době kratší než dva roky.



Obr. 5. Porovnání osvětlení zářivkami (vlevo) a trubcovými LED zdroji LightDec (vpravo)

- V logistické hale jsme testovali trubcové LED zdroje s reflektorem s úhlem poloviční svítivosti  $70^\circ$  z výšky 10 m. Naměřili jsme o 30 % větší intenzitu osvětlení než u standardních zářivek, což je pro haly výborné (obr. 3).
- Jednou z našich zahraničních referencí je švýcarská firma Migros. V jejím supermarketu bylo na  $500 \text{ m}^2$  nainstalováno 400 trubcových LED zdrojů a 80 LED

spotů a výsledkem je snížení celkových výdajů za energie o 25 % (obr. 4). Proto společnost Migros instaluje naše osvětlení do všech nově postavených poboček.

- Nejnovější zahraniční reference našeho osvětlení jsou garáže letiště v Mnichově (obr. 2). Zde výrobky značky LightDec vyhrály veřejnou soutěž z celkového počtu třinácti nabídek. Současně je zde již osazeno 6 000 trubcových LED zdrojů, celkový počet dosáhne přibližně 120 000 zdrojů.

Firma Apollo LED uvítá spolupráci se všemi firmami či maloobchody a velkoobchody.

**Andre Heinlein**  
**apollo LED s. r. o., Czech republic**  
**tel.: +420 224 222 587**  
**mobil: +420 603 560 000**  
**fax: +420 224 222 641**  
**e-mail: info@ApolloLED.eu**  
**www.ApolloLED.eu**

**apollo**  
 LEDlights