

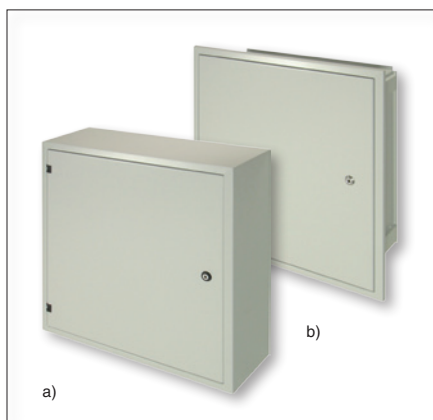
OEZ rozšiřuje sortiment o rozvodnice DistriSet

Milan Morkes, OEZ s. r. o.

OEZ zavádí do svého sortimentu zcela novou řadu rozvodnic pod obchodní značkou DistriSet. Oceloplechové rozvodnice jsou předurčeny pro montáž modulárních přístrojů, elektroměrů a ostatních přístrojů do 400 A a zahrnují i protipožární provedení. Rozvodnice DistriSet jsou vyráběny ve třech základních řadách:

- rozvodnice pro nástěnnou montáž,
- rozvodnice pro zapuštěnou montáž,
- rozvodnice pro zapuštěnou montáž s požární odolností EI₂₃₀ (EW60, EI₁₂₀).

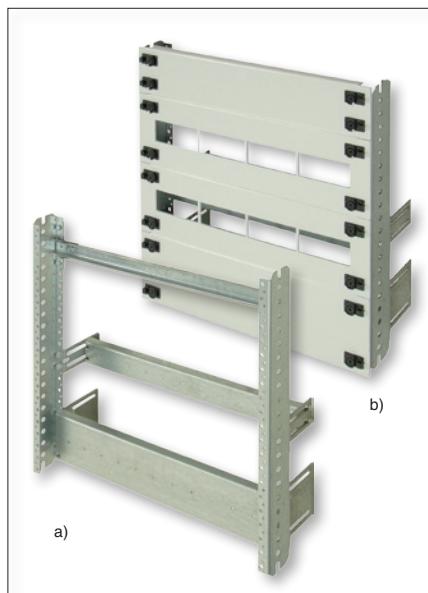
Vyrábí se v krytí IP43 a na zakázku lze dodat rozvodnice v krytí IP54.



Obr. 1. Rozvodnice DistriSet zavřené
a) pro nástěnnou montáž,
b) pro zapuštěnou montáž

Modulově řešené rozvodnice poskytují velké množství variant a sestav pro všestranné použití. Všechny uvedené řady rozvodnic se vyrábějí ve velkém rozsahu velikostí.

Skelety skříní jsou již v základním provedení dodávány s modulovými lištami, které tvoří základní nosný prvek pro upevnění pří-



Obr. 2. Přístrojový rošt je společný pro všechna provedení
a) základní rám, b) rám s kryty

slušenství, jako jsou čelní kryty, U-lišty, elektroměrové vany a posuvné systémy.

Čelní kryty jsou nabízeny ve čtyřech výškách s výřezem 45 mm nebo bez výřezu, což umožňuje velkou variabilitu osazení rozvodnic. Čelní kryty se upevňují na modulové lišty pomocí úchytů. Tyto aretují kryty v potřebné výšce na modulové lišty, umožňují plombování a jsou vybaveny madly pro snadné sejmутí krytu z modulového systému. Kryt lze upevnit nebo odblokovat otočením střed-



Obr. 3. Uzávěry jsou dodávány s modulovými kryty

ní části úchytu o čtvrt otáčky s použitím nástroje – šroubováku.

Pro základní osazení modulárními přístroji se používají U-lišty (slangově nazývané DIN-lišty). Doporučované U-lišty s výškou 15 mm zabezpečují dostatečnou tuhost modulového rámu.



Obr. 4. Zapuštěná rozvodnice s požární odolností EI₃₀ vybavená elektroměrovou vanou

Rozvodnice DistriSet osazené elektroměrovými vanami v kombinaci s čelními kryty umožňují vyrobít elektroměrové rozváděče, které vyhovují připojovacím podmínkám všech energetických společností, tj. ČEZ, E-ON i PRE. Elektroměrové vany jsou totiž ve standardu vybaveny komponenty umožňujícími variabilní řešení.

Úpravu montážní hloubky lze provést posuvnými držáky a přístrojovými lištami. Lze jimi snížit montážní hloubku, např. pro řadové pojistkové odpínače FH000, nebo zvětšit až o 100 mm pro BH630.

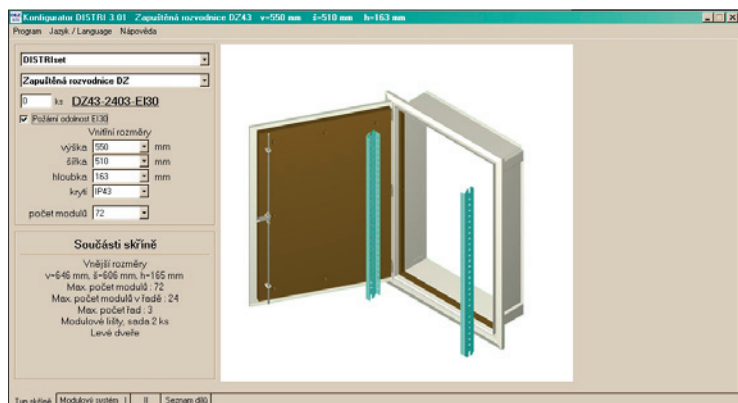
Rozvodnice pro zapuštěnou montáž s požární odolností jsou vhodné pro instalaci v chráněných únikových zónách a v ostatních

Tab. 1. Přehled velikostí rozvodnic DistriSet

Parametr	Hodnota
vnitřní výška (mm)	550, 750, 950, 1 150, 1 350, 1 550, 1 750, 1 950
vnitřní šířka (mm)	510, 710, 910, 1 110
hloubka (mm)	skelet zapuštěné rozvodnice 150 nástěnná rozvodnice 250
počet modulů v řadě	24, 35, 46, 57
celkový počet modulů	72 až 741
počet elektroměrových míst v řadě	2, 3, 4, 5
celkový počet elektroměrových míst	2 až 20

Tab. 2. Posuzované vlastnosti certifikovaného výrobku

Sledovaná deklarovaná vlastnost	Zkušební norma/postup	Zjištěno/klasifikace
požární odolnost	ČSN EN 1634-1	EI ₁₂₀ / EI ₂₃₀ / EW60
reakce na oheň	rozhodnutí komise 96/603/ES	třída A



Obr. 5.
Aktuální verze
konfiguratoru
Distri 3.01

prostorch, kde je vyžadována požární odolnost EW60, EI₁₂₀ nebo EI₁₃₀. Testy podle ČSN EN 1634-1 (Zkoušení požární odolnosti a kouřotěsnosti sestav dveří, uzávěrů a otevíracích oken a prvků stavebního kování – Část 1: Zkoušky požární odolnosti dveří, uzávěrů a otevíracích oken) proběhly v autorizované zkušebně Pavus, a. s., Praha (autorizovaná osoba

AO316). Požární odolnost zabezpečují požární uzávěry umístěné ve dveřích rozvodnic. Takto vyrobené rozvodnice jsou také v souladu s normou ČSN EN 13501-2 (ČSN EN 13501-2+A1 Požární klasifikace stavebních výrobků a konstrukcí staveb – Část 2: Klasifikace podle výsledků zkoušek požární odolnosti kromě vzduchotechnických zařízení).

Výběr rozvodnice DistriSet a jejího příslušenství usnadňuje konfigurator Distri obdobně jako u skříně DistriBox.

Pro speciální designové aplikace je nabízena rozvodnice DistriSet s prosklenými dveřmi nebo v jiném barevném odstínu podle vzorkovníku RAL. Ve standardu jsou rozvodnice DistriSet dodávány v šedé barvě odstínu RAL7035.

Pro speciální použití jsou rozvodnice DistriSet dodávány i v provedení z korozi-vzdorného plechu.

Prodej rozvodnic DistriSet byl zahájen 13. října 2010.

Podrobné informace lze získat v katalogu DistriSet nebo na:

OEZ s. r. o.

Šedivská 339, 561 51 Letohrad

Technická podpora

Rozvodnice a rozváděčové skříně Distri

tel.: +420 465 672 197

e-mail: distri.cz@oez.com

http://www.oez.cz

Zásilková společnost Distrelec

Distrelec je přední zásilková obchodní společnost v oblasti průmyslové elektroniky, automatizace a výpočetní techniky a je součástí skupiny Dätwyler. Skupina Distrelec zaměstnává asi 800 spolupracovníků a nabízí standardní sortiment od více než 1 000 dodavatelů značkového zboží. Skupina Distrelec je na druhém místě na trhu katalogových distributorů pro průmyslovou elektroniku a automatizaci v kontinentální Evropě a nejvýznamnějším dodavatelem na rychle rostoucích trzích východní Evropy.

Skupina Dätwyler

Skupina Dätwyler je mezinárodně orientovaná multioborová společnost působící jako průmyslový dodavatel a distributor technic-



kých a elektronických součástek. Koncern se přitom zaměřuje na atraktivní trhy a mezery v trhu, které umožňují zvýšení tvorby hod-

not a trvalý rentabilní růst. Se svými čtyřmi divizemi – kabely, guma, farmaceutické obaly a technické komponenty – se Dätwyler zaměřuje na průmyslové trhy, trhy s farmaceutickými produkty a datovou komunikaci. Díky padesáti operativním společnostem, prodeji ve více než sto zemích a asi 4 900 zaměstnancům dosahuje skupina Dätwyler obrát v hodnotě asi 1 400 mil. CHF. Skupina je od roku 1986 kótována na hlavním segmentu burzy

SWX Swiss Exchange.

Další informace na (viz také inzerát na titulní straně): <http://www.distrelec.com>

■ **Trvalý a kompaktní.** Nový displej Sharp z tekutých krystalů a tenko-
vrstevných tranzistorů je určen především pro průmysl, a to jak pro vnitřní použití (např. stavový displej na strojích), tak pro venkovní použití (např. na přenosných zařízeních). Tento sice malý, ale zato velmi výkonný displej LQ035Q3DG03 s úhlopříčkou 3,5" (8,8 cm) a s životností 50 000 h může pracovat při teplotách okolí v rozsahu -20 až 70 °C. Díky ne-



patrné instalační hloubce 4,7 mm a délce stran 76,9 × 63,9 mm ho lze snadno integrovat na libovolné zařízení. Zobrazení až 16 mil. barev s rozlišením 320 × 240 pixelů umožňuje přesné zobrazení velké škály podrobných informací. Kompaktní displej LQ035Q3DG03 je při svých rozměrech a jasu 450 cd·m⁻² velmi dobře osvětlený, a to i za ztížených světelných podmínek, např. při přímém slunci. Navíc poměr kontrastu 300 : 1 zajišťuje vynikající čitelnost.

aktuality