

Novinky 2010 společnosti Lucis

Lucis, s. r. o., přichází na evropský trh s novým katalogem dekorativních svítidel Via Lucis 2011–2012. Nové kolekce jsou charakteristické dynamickým, hravým a nekonvenčním designem. Jsou vhodné do interiérů moderních bytů, rodinných domů, restaurací, kaváren či hotelů, penzionů i kanceláří. Svou rozmanitostí umožňují dosáhnout jednotného konceptu svítidel v celém interiéru.

Kolekce svítidel Loom, Lampoo, Tria

Kolekce navržená ateliérem Boa design je souborem závěsných, stolních a stojanových svítidel, která vycházejí



Obr. 1. Stojanové svítidlo Lampoo



Obr. 2. Závěsné svítidlo Tria

z čistých geometrických tvarů. Jednotícím prvkem je netradiční materiál, který dodává celé kolekci specifický ráz. Jde o dva kovové pláty spojené k sobě vrstvou polymeru. Díky kombinaci tenkých vrstev kovu a plastu má tento materiál unikátní vlastnosti, zachovává si charakter kovu,

ale přitom je až překvapivě lehký. Oboustranným profrézováním vrchních kovových plátů vznikl na povrchu unikátní dekor. Vyfrézované linie propouštějí světlo, a vytvářejí tak působivý efekt. Rozdělením plochy na menší segmenty se světlo na povrchu láme a vytváří působivé od-



Obr. 3. Stolní svítidlo Verso

lesky. Uvnitř stěn svítidla se zdroj zrcadlí a znásobuje svítivost, což společně s prosvícenými liniemi dekoru ještě umocňuje celkový dojem.

Kolekce svítidel Verso a Omnia

Jde o kolekci pracovních svítidel vyrobených na základě designového návrhu Reného Šulce.

Verso je stolní svítidlo se dvěma velmi výkonnými diodami LED s příkonem 2×10 W. Tvar svítidla je inspirován říší hmyzu – kudlankou nábožnou. Svítidlo má dva klouby, které dovolují nastavit světlo v požadovaném směru. Rozměr ramene lampy a rozsah pohybu kloubu umožnily maximální zjednodušení konstrukce kloubu podstavce, kde se rameno lampy otáčí pouze okolo svislé osy. Nesouměrnost tvaru ramene je dána umístěním napájecího zdroje diod LED a podtrhuje originalitu high-tech designu, který je zdůrazněn také použitím nadčasového materiálu – broušené korozivzdorné oceli.

Omnia je stolní svítidlo využívající podobný funkční koncept jako Verso. Má však jednodušší tvarosloví, které vychází ze základních geometrických prvků, a zcela odlišný zdroj. Za zdroj světla je zde zvolena halogenová žárovka. Kromě stolní verze má svítidlo i variantu stojan-



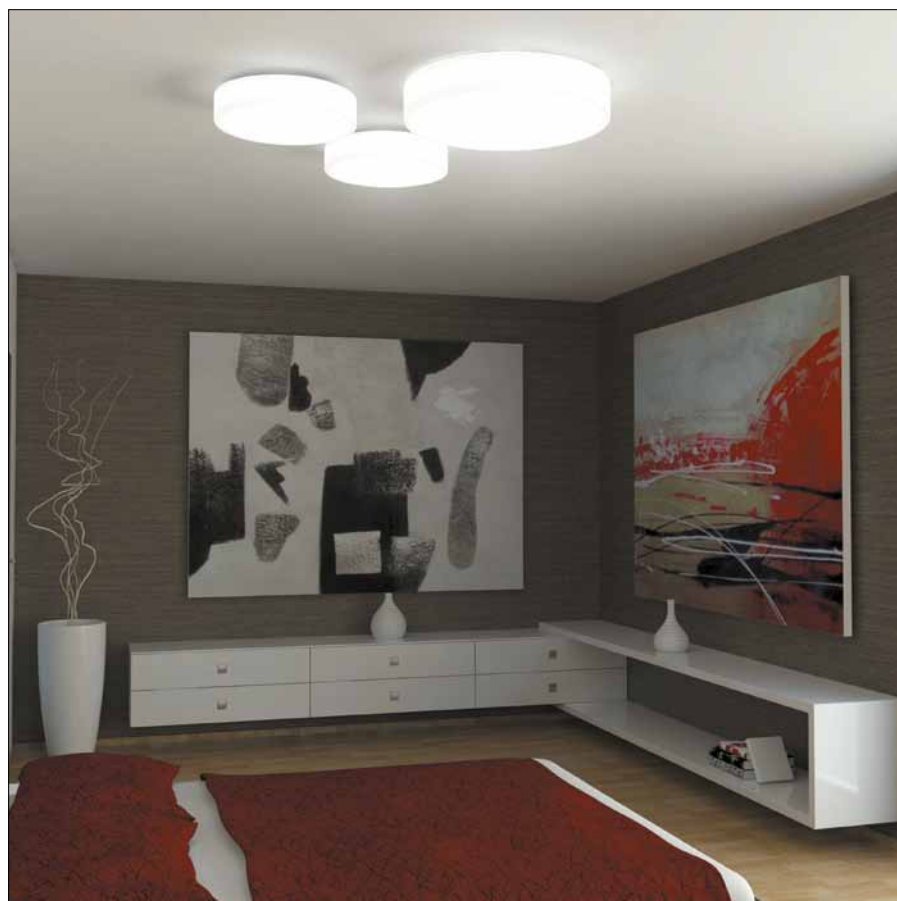
Obr. 4. Stojanové svítidlo Omnia



Obr. 5. Závěsné svítidlo Karme



Obr. 7. Závěsné svítidlo Cube



Obr. 6. Stropní svítidlo Zero

novou, jejíž výška je záměrně netradičně malá; tím napovídá o svém určení: ke čtení, umístění: u pohovky či u křesla.

Kolekce svítidel Karme

Svítidla Karme nahrazují a rozšiřují úspěšnou kolekci Carme. Jde o ucelenou

řadu stropních a závěsných svítidel a stojanového svítidla. Nový design stropního a závěsného svítidla rozšiřuje variabilitu při realizaci osvětlení pro zákazníka. Stavebnicový systém závěsu nabízí různé možnosti rozložení jednotlivých ramen, a tím i využití potenciálu závěsného svítidla ve velkých prostorách.



Obr. 8. Stojanové svítidlo Tinto



Obr. 9. Stojanové svítidlo Vox

Kolekce svítidel Zero a Cube

Tyto kolekce dekorativních svítidel jsou určeny do interiérů, kde je požadován vyšší světelný výkon. Svítidla jsou vyrobena z ručně fukaného skla triplex opál mat. Jsou osazena kompaktními nebo kruhovými zářivkami T5 s maximálním příkonem 55 W + 60 W.

Kolekce svítidel Tinto, Brava, Vox

Mezi novinky patří další řady svítidel: Tinto, Brava a Vox. Tyto kolekce vznikly na základě požadavků zákazníků na rozšíření sortimentu Via Lucis se stínidly z klasických bavlněných materiálů (pod obchodními názvy Perlatex a Chintz) s využitím dosavadních materiálů a nosných prvků svítidel; u řady Tinto jde o lamináty, u řady Vox o koroziuvzdornou ocel a u řady Brava o lakovanou ocel. Stínítka svítidel Brava a Tinto jsou oživena originálním dekorativním potiskem.



Obr. 10. Závěsné svítidlo Brava

LUCIS

Lucis, s. r. o.
Heršpická 813/5
639 00 Brno
tel.: +420 543 248 881
fax: +420 543 248 882

Showroom:
Hybešova 28
602 00 Brno
tel.: +420 543 215 566
fax: +420 543 215 567

e-mail: info@lucis.eu
www.lucis.eu

POČET ZBERNÝCH MIEST STÁLE RASTIE

Žiarivky a výbojky, ktoré používate vo svojich domovoch a na pracoviskách, obsahujú nebezpečné látky. Ak ich odhodíte do bežného – komunálneho - odpadu, poškodzujete svoje (naše spoločné) životné prostredie. Máte však aj inú možnosť.

**Separovaným zberom žiariviek
chránite životné prostredie**

viac informácií nájdete na
www.ekolamp.sk



eko lamp
Slovakia

POSVIEŤME SI NA EKOLÓGIU