

# Konektorový systém Winsta se rozšiřuje o Linect

Ing. Ondřej Dolejš, Ph.D., WAGO Elektro spol. s r. o.

Instalace svítidel konvenčním způsobem je časově velmi náročná. Naproti tomu použití konektorových systémů pro svítidla vede k nutnosti spolupracovat s výrobcem z důvodu existen-

ce rozličných konektorů. Tuto mezeru mezi konvenčním a na výrobci závislým konektorovým způsobem by měl vyplnit konektorový systém pod názvem Linect.

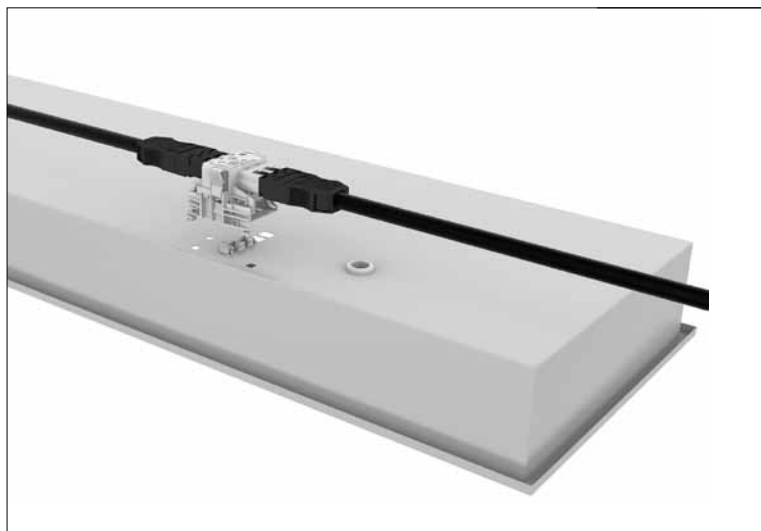
Společnost Wago, přední výrobce pružinových svorek, představila na veletrhu Ligh+Building 2010 (Frankfurt nad Mohanem) své produkty pro systém Linect. Na uvedeném konektorovém způsobu připojení svítidel spolupracuje více společností (Adels Contact, Ensto, Wago, Wieland, Fagerhult, Glamox, Regiolux, Ridi, Siteco, Thorn, Trilux, Zumtobel a další). Výsledkem této snahy je systém Linect, který může být použit pro konvenční či konektorové připojení svítidel.

Na obr. 1 jsou zobrazeny základní části systému. Prvním z nich je svorkovnice pro připojení vnitřního zdroje ve svítidle, která je vybavena i svorkovnicemi pro připojení konvenčním způsobem (dráty vedou přímo do svítidla). Zároveň je možné do této svorkovnice nasunout druhou část (tzv. T-kus), která je již připůsobena konektorovému systému daného výrobce, např. Winsta. Odtud je již možné pokračovat do dalších svítidel. Postup při montáži svítidla se systémem Linect je ukázán na obr. 2 až obr. 4.

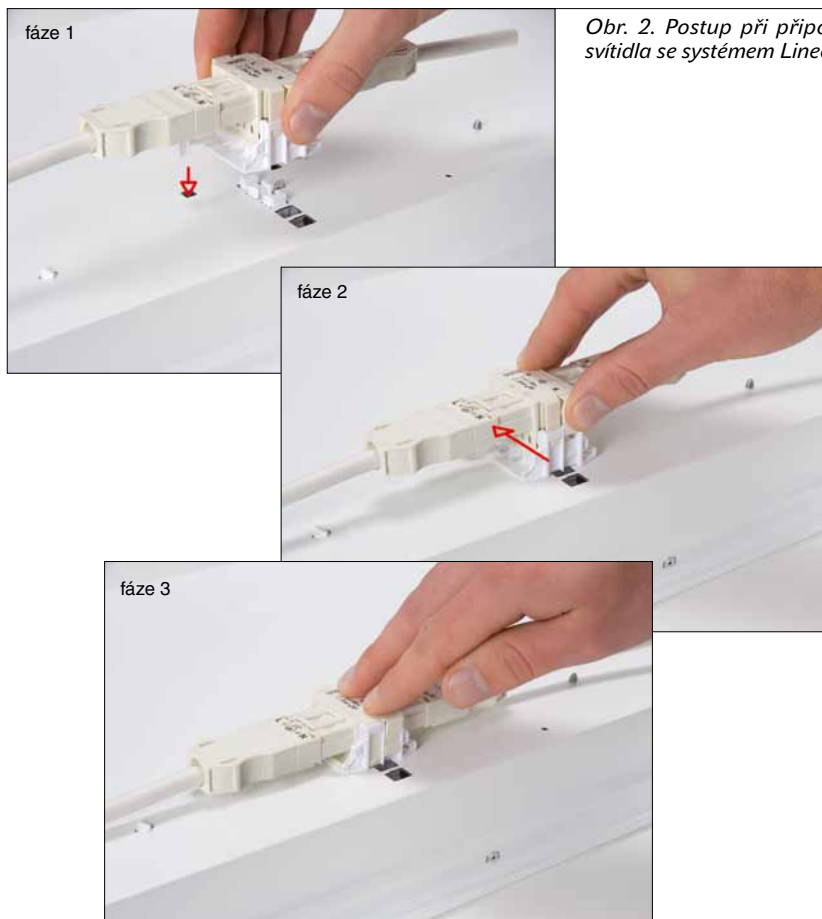
Společnost Wago vyvinula pro systém Linect vnitřní svorkovnice pro svítidla, ke kterému může být připojen přechodový konektor pro používaný konektorový systém Winsta. Přechodový konektor může být použit i pro jiné konektorové systémy dalších výrobců.

V počtu pólů je sortiment také ucelený; jde o dvoupólové varianty pro nouzové osvětlení, třípólové varianty pro klasické rozvody 230 V AC, dále o pětipólovou variantu rozšiřující možnosti o souběžné vedení signálů sběrnice DALI a rovněž o kombinaci klasického rozvodu 230 V AC dohromady se dvěma póly pro nouzové osvětlení. Systém je navržen pro maximální stálý protékající proud o hodnotě 25 A; tím nabízí velkou rezervu při použití.

Samozřejmostí systému Linect je odpojování a připojování svítidel pod napětím, a tudíž jejich snadná demontáž a opětovná montáž v případě poruchy. Více informací o systému Linect je možné nalézt na <http://www.li-nect.com/en-index.php>.



Obr. 1. Principiální připojení svítidla se systémem Linect



Obr. 2. Postup při připojení svítidla se systémem Linect

**linect**

the light connection system