

Malá vřetena od společnosti ATAS Náchod

Ing. Josef Šimon, marketing,
ATAS elektromotory Náchod, a. s.

Historie

Společnost ATAS elektromotory Náchod, a. s., vyrábí a prodává malé elektromotory od roku 1928. Tehdy začínající podnikatel Antonín Taichman otevřel v Náchodě prodejnu (obr. 1) s elektrotechnickými výrobky dováženými ze zahraničí.



Obr. 1. První prodejna

všechny ostatní soukromé společnosti, znárodněna. Do podvědomí odběratelů pronikla pod novým názvem MEZ Náchod, pod kterým ji někteří konstruktéři znají dosud. V průběhu privatizace společnost navázala na původní jméno a nyní úspěšně vystupuje pod obchodním názvem ATAS elektromotory Náchod, a. s.

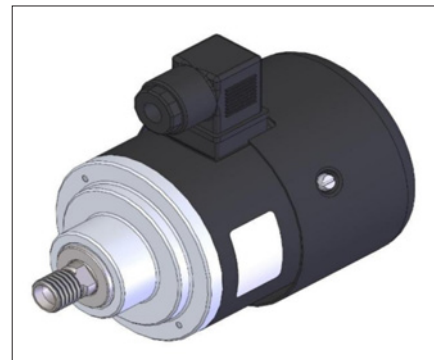
Výrobní přehled

Dosavadní nabídka společnosti ATAS elektromotory Náchod, a. s., zahrnuje široký sortiment motorů (obr. 3) s výkony do 1 kW, které jsou často zákaznicko-
vi upravovány „na míru“ ve snaze o zachování základních stavebních prvků. Tato nabídka sahá od levných asynchronních motorů se stíněným polem, přes asynchronní motory třífázové a jednofázové s kondenzátorem, komutátorové

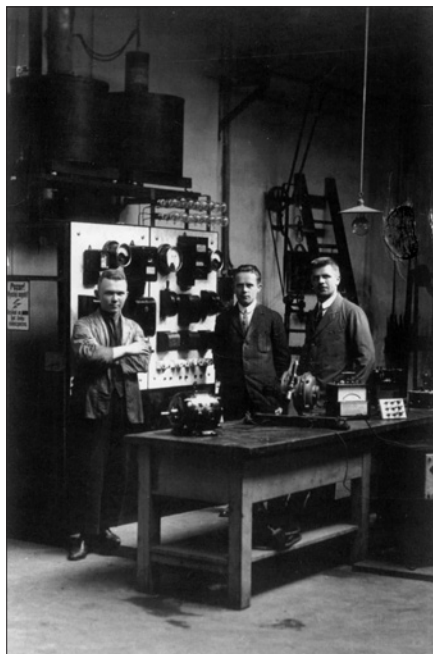
voziků, mechanizaci a automatizaci průmyslových procesů či aplikace v polygrafickém průmyslu až po špičkové obory, jakými jsou např. lékařství, letectví a jaderný výzkum.

Vřetena

Do širokého sortimentu speciálních elektromotorů patří skupina vysokootáčkových indukčních motorů. Zvláštní nároky jsou kla-



Obr. 4. Speciální vysokootáčkový asynchronní motor pro pohon vřetena



Obr. 2. Antonín Taichman a spol.

Brzy začal poptávané motory a ventilátory vyrábět ve vlastní dílně (obr. 2) pod názvem ATAS. Asi tehdy netušil, že zakládá novou tradici elektrotechnické výroby v Náchodě na desítky let. Firma úspěšně překonala obtíže velké hospodářské krize i okupace a v padesátých letech byla, jako



Obr. 3. Přehled vyráběného sortimentu elektromotorů

motory buzené i s permanentními magnety, převodové motory, hobby program až po precizní rezolvery, dentální motory a elektronicky řízené motory se schopností jak autonomní činnosti, tak spolupráce s řídicími systémy výpočetní techniky.

Motory společnosti ATAS elektromotory Náchod nacházejí uplatnění téměř ve všech oblastech lidské činnosti. Počínaje vytápěcí a klimatizační technikou, kancelářskou technikou, dále přes pohony akumulátorových

deny na konstrukci motoru, uložení hřídele a izolaci vinutí, neboť tyto stroje je nutné napájet napětím o vysoké frekvenci a zajistit elektromagnetickou kompatibilitu. U velkých strojů jsou indukční motory speciální konstrukce již běžně používány. Jde o nákladné a velmi precizní stroje. V poslední době došlo k výraznému zlevnění měničů frekvence a sestava indukčního motoru s měničem frekvence je dostupná běžným uživatelům, kteří v minulosti o této alternativě ani neuvažovali. Pro pohon méně náročných aplikací se používají pohony vřeten asynchronními mo-

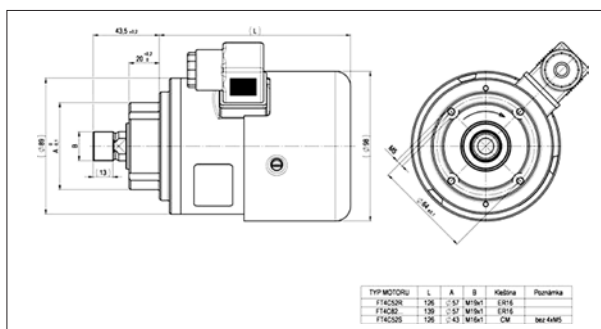
motory s převodem dorychla nebo častěji vysokootáčkové komutátorové motory. Převod je do jisté míry nepohodlný; komutátorový motor má omezenou životnost kartáčů a velkou hlučnost.

Ve společnosti ATAS elektromotory Náchod byl vyvinut speciální vysokootáčkový asynchronní motor pro jednoúčelové použití ve funkci pohonu vřetena malého výkonu (obr. 4). Motor napájený frekvenčním měničem dosahuje max. otáček 23 700 min⁻¹

a max. výkonu 500 W, což je pro většinu aplikací dostatečné. Hřídel je upravena přímo pro montáž kleštiny.

V současné době se vyrábí typ FT4C52S pro kleštinu CM. Příruba motoru FT-4C52S je nyní upravena osazením na průměr 43 mm. To umožňuje uživateli použít univerzální upínku ručního náradí, jehož průměr se ustálil právě na velikosti 43 mm. V krátké době bude zahájena

výroba typu FT4C52R, jehož hřídel je upravena pro použití kleštiny ER16 se závitem M19 x 1 pro matici mini. FT4C52R nemá úpravu pro upínku o průměru 43 mm, ale přírubu pro čtyři šrouby M5 (viz obr. 5). Motory-vřetena FT-



Obr. 5. Technický výkres speciálního asynchronního motoru

-4C52S a FT4C52R jsou prvními z připravované skupiny vřeten. Další varianty budou následovat podle zájmu odběratelů. Už nyní je požadován větší výkon, delší hřídel, popř. použití nástavce pro hlubší obrábění a alternativ-

ní kleštiny. Na přání zákazníka dodává společnost ATAS stíněný kabel, kleštiny či matice.

Motory-vřetena FT4C52S a FT4C52R nacházejí uplatnění ve velmi širokém okruhu zákazníků od drobných hobby zájemců, kteří ladí své unikátní CNC, až po výrobce strojů na obrábění dřeva, plastů, hliníkových profilů, gravírování a příbuzné technologie.

Společnost ATAS elektromotory Náchod, a. s., vychází zákazníkům vstříc mj. také svou cenovou politikou. Zákazník tak může výhodně koupit např. sestavy vřetena ATAS FT4C52S a FT4C52R s měničem frekvence Control Techniques za velmi přijatelné ceny až do konce tohoto roku.

Další informace o společnosti, výrobcích i cenách na:

<http://www.atas.cz>

Novinky firmy Dehn + Söhne pro rok 2010

Ing. Jiří Kutáč, Dehn + Söhne GmbH + Co. KG

Střešní systém upevnění vodičů DEHNiso-DLH

Firma Dehn + Söhne vyvinula nový střešní systém upevnění vodičů pod označením DEHNiso-DLH (viz obr.), který je určen především pro nižší budovy, např. sklady, logistická centra a výrobní haly. Nové izolační držáky se vyrábějí ve dvou délkových provedeních 295 a 435 mm, což odpovídá dostatečné vzdálenosti s pro vzduch 150/250 mm.

Svodič přepětí DEHNguard® M/S...CI

Modulární svodič přepětí SPD podle ČSN EN 61643-11 typu 2 s integrovaným předjištěním. Podle koncepce zón ochrany před bleskem by měl být instalován na rozhraní zón LPZ 1 a vyšších. Hlavní výhody jsou schopnost svádět v jedné fázi impulzní proudy do vrcholové hodnoty 25 kA (vlny 8/20 μ s), ochranná úroveň do 1,5 kV, integrované termodynamické odpojovací zařízení, maximální přípustné trvalé napětí $U_c = 275$ V, zkratová odolnost 25 kA_{eff}.

Svodič DEHNguard M/S...CI je vhodný především pro průmyslové rozvody, ve kterých se nevyžaduje předjištění do hodnoty zkratového proudu 25 kA.

Svodič bleskových proudů a přepětí Blitzductor® XTU ML2 BD S 0-180

Dvoupólový svodič s univerzálním napěťovým rozsahem s technologií actiVsense (automaticky rozpozná provozní napětí a optimálně přizpůsobí ochrannou úroveň). Hlavní výhody jsou univerzální rozsah 0 až 180 V DC,



0 až 127 V AC, kombinace svodiče bleskového proudu a přepětí, integrovaný kontrolní systém LifeCheck, instalace do standardního základního modulu BXT BAS.

Svodič bleskových proudů a přepětí Blitzductor® XTU ML2 BD HF EX6

Svodič bleskového proudu a přepětí pro ochranu obvodů MaR a systému BUS v pro-

středích s nebezpečím výbuchu. Hlavní výhody jsou max. DC napětí svodiče 6 V, ochrana dvou žil v jiskrově bezpečných obvodech (svodič vhodný pro zónu EX 1), ochrana obvodů MaR a RS-485, mezní frekvence 100 MHz, integrovaný kontrolní systém Life-Check, certifikát KEMA 06 ATEX 0274 X, klasifikace II 2 G Ex ib IIC T4/T5/T6.

Svodič přepětí DEHNpipe CD HF EXD 5 M

Svodič přepětí pro ochranu obvodů MaR a systému BUS v prostředích s nebezpečím výbuchu. Hlavní výhody jsou instalace na rozhraní 0_B-2, jednoduchá montáž v technologických zařízeních s rezervní kabelovou vývodkou, ve verzi kabelové vývodky pro prostředí s nebezpečím výbuchu v provedení s pevným uzávěrem EX (d) s krytím IP67, certifikát KEMA 04 ATEX 2190 X, klasifikace II 2 G Ex d IIC T5.T6.

DEHNsupport - Modul Distance Tool

Software pro kreslení a výpočet dostatečných vzdáleností ve 3D. Distance Tool je zcela nový kreslicí modul ve 3D, který je určen pro výpočet dostatečných vzdáleností. Modul je možné dokoupit k základní verzi programu. Další informace na: <http://www.dehn.cz>

www.odbornecasopisy.cz

nové webové stránky
s vylepšeným vyhledávačem a možností
stahovat články v PDF

