

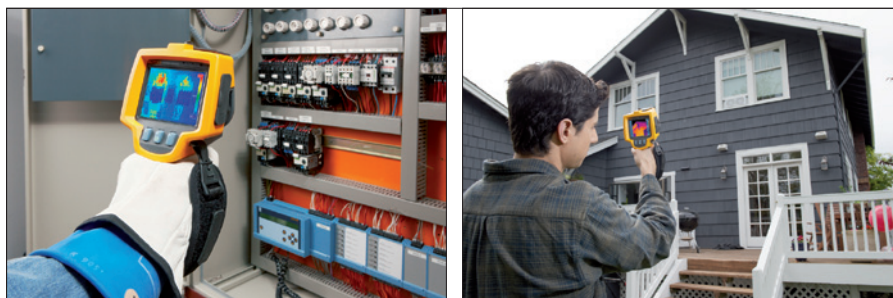
Nová termokamera Fluke TiS

Odolný, spolehlivý a cenově dostupný přístroj pro diagnostiku budov

Společnost Fluke, přední světový výrobce přenosných elektronických testovacích a měřicích přístrojů, představuje novou základní termokameru pro diagnostiku budov Fluke TiS. Termokamera Fluke TiS je navržena pro pracovníky stavebních dozorů a inspektory, elektrikáře, energetické audity, servisní techniky klimatizací HVAC/R a montéry izolací, střech a oken. Jde o skvělý nástroj, pomocí něhož lze vyhledávat skryté problémy či pronikání vlhkosti, zjišťovat úniky energie nebo chybějící izolaci a prohlížet si přehřívání elektrických komponent.



Termální zobrazování na dosah



Obr. 1. Měření termokamerou Fluke TiS v terénu

Kvalita, odolnost a výkon přístrojů Fluke jsou nyní dostupné prostřednictvím termokamery určené pro stavební odborníky, kterým záleží na ceně. Termokamera Fluke TiS pro diagnostiku budov je špičková a ve své kategorii cenově dostupný přístroj vyhovující navrhovaným normám RESNET pro infračervená zařízení.

Termokamera Fluke TiS disponuje nejlepším rozlišením (120 × 120) ve své cenové třídě a je vybavena největším displejem (3,6"). Jde o jedinou termokameru ve své kategorii, která umožňuje univerzální manuální ostření. Oceňovaný design s tlačítkovou nabídkou usnadňuje intuitivní obsluhu a navigaci.



Obr. 2. Termokamera Fluke TiS s příslušenstvím

Peníze pomocí rozbitého přístroje vydělat nelze. Proto je na rozdíl od konkurenčních přístrojů termokamera Fluke TiS testována na odolnost při pádu z dvoumetrové výšky. Navíc má díky krytí IP54 skvělou odolnost také proti prachu a vodě.

Širokoúhlová termokamera Fluke TiS je optimalizována pro diagnostiku budov. Je vybavena plnobarevným displejem LCD a má zvýšenou teplotní citlivost $\leq 0,1$ °C při cílové teplotě 30 °C (100 mK) v rozsahu teplot -10 až 100 °C.

Termokamera Fluke TiS pro diagnostiku budov je určena pro aplikace, mezi něž patří:

- **opatření proti vlivům podnebí a energetické audity** – přispívá ke zvyšování tepelné efektivity domů a budov sledováním tepelných ztrát, průniků nebo úniků vzduchu nebo problémů s přívodem vzduchu;
- **inspekce střech** – umožňuje rychle vyhledávat vlhké oblasti ve střešních systémech a opravit je, popř. vyměnit je dřívě, než dojde k poškození celé střechy;
- **vlhkost/rekonstrukce** – přesná detekce problémů s vlhkostí za vnějšími a vnitřními zdmi, ve stropích nebo pod podlahami pokrytými kobercem;
- **odstraňování plísní** – vyhledávání neznámých zdrojů vlhkosti a eliminace výskytu plísní;
- **kontroly elektrických instalací** – vhodné pro zjišťování přehřívajících se částí v obvodech, panelech rozváděčů, motorech, čerpadlech atd.;
- **servis klimatizací HVAC** – je vhodná pro vyhledávání netěsného potrubí, inspekce odváděčů kondenzátu a při kontrolách kompresorů, motorů a čerpadel.

Další informace na adrese společnosti:
Ahlborn měřicí a regulační technika, spol. s r. o.
 Dvorecká 359/4, 147 00 Praha 4
 tel.: 261 218 907
 e-mail: ahlborn@ahlborn.cz
<http://www.termokamery.cz>