

bezpečnost elektrického zařízení – schopnost elektrického zařízení neohrožovat lidské zdraví, užitková zvířata nebo majetek a okolní prostředí za stanovených podmínek provozu elektrickým proudem nebo napětím nebo jevy vyvolanými účinky elektřiny – tento pojem zahrnuje i požární bezpečnost z hlediska možného vzniku požáru působením proudu, napětí nebo jevy vyvolanými účinky elektřiny.

TNI 33 2000-6 dále obsahuje příklady (včetně jejich řešení), které napomáhají uživatelům při vykonávání revizí elektrických instalací a elektrických zařízení.

TNI 33 2000-7-701 Elektrické instalace nízkého napětí – Část 7-701: Zařízení jednoúčelová a ve zvláštních objektech – Prostory s vanou nebo sprchou – Komentář k ČSN 33 2000-7-701 ed. 2 (vydání – listopad 2008)

Tato TNI je určena pro používání spolu s platnou ČSN 33 2000-7-701 ed. 2:2007 (Elektrické instalace nízkého napětí – Část 7-701: Zařízení jednoúčelová a ve zvláštních objektech – Prostory s vanou nebo sprchou), která obsahuje harmonizační dokument HD 60364-7-701:2007.

Daná TNI doplňuje nové informace pro uživatele z oblasti elektrických rozvodů v prostorech s vanou či sprchou v souladu s celkovou koncepcí souboru ČSN 33 2000. Je koncipována tak, aby jí bylo možné využívat s již zavedenými částmi a oddíly ČSN 33 2000.

TNI 33 2000-7-702 obsahuje:

- kompaktní požadavky na elektroinstalaci v prostorech s vanou a sprchou (včetně modifikovaných a doplněných obrázků 701.1 mod., 701.2 mod., 3 mod., 4, 5) platné na území ČR s odkazy na způsoby provedení a dalšími požadavky v ostatních státech CENELEC v souladu s ČSN 33 2000-7-701 ed. 2:2007;

- informativní doplňující nebo upřesňující důležitá navazující ustanovení převzatá z ČSN 33 2000-4-482:1997 (pozn.: Oddíl 482: Ochrana proti požáru v prostorech se zvláštním rizikem nebo nebezpečím), která je nutné bezpodmínečně respektovat;
- informativní doplňující nebo upřesňující důležitá navazující ustanovení převzatá ze souboru ČSN 33 2000 části 7;
- informativní doplňující nebo upřesňující důležitá navazující ustanovení převzatá z ČSN EN 12464-1:2004 (Světlo a osvětlení – Osvětlení pracovních prostorů – Část 1: Vnitřní pracovní prostory), především ustanovení požadovaná hygieniky – TNI v kapitole 5 (Umělé osvětlení v koupelnách a sprchách) uvádí všeobecné požadavky na umělé osvětlení a základní požadavky na svítidla;
- informativní doplňující nebo upřesňující důležitá navazující ustanovení převzatá z ČSN 73 4301:2004 (Obytné budovy; změna Z1:2005);
- návaznost na vyhlášku č. 137/1998 Sb.^{*)}, o obecných technických požadavcích na výstavbu;
- návaznost na vyhlášku č. 135/2004 Sb., kterou se stanoví hygienické požadavky na koupaliště, sauny a hygienické limity písku v pískovištích venkovních hracích ploch.

TNI 33 2000-7-702 Elektrické instalace nízkého napětí – Část 7-702: Zařízení jednoúčelová a ve zvláštních objektech – Plavecké bazény a jiné nádrže – Komentář k ČSN 33 2000-7-702 ed. 2 (vydání – listopad 2008)

Tato TNI je určena pro používání spolu s platným ČSN 33 2000-7-702 ed. 2:2007 (Elektrické instalace nízkého napětí – Část 7-702: Zařízení jednoúčelová a ve zvláštních objektech – Plavecké bazény a jiné nádrže), která obsahuje harmonizační dokument HD 384.7.702 S2:2002.

Daná TNI doplňuje nové informace pro uživatele z oblasti elektrických rozvodů v prostorech plaveckých bazénů a jiných nádrží v souladu s celkovou koncepcí souboru ČSN 33 2000 a je koncipována tak, aby jí bylo možné využívat s již zavedenými částmi a oddíly ČSN 33 2000.

TNI 33 2000-7-702 obsahuje:

- kompaktní požadavky na elektroinstalaci nádrží plaveckých bazénů, nádrží fontán a nádrží brodítek a v zónách je obklopujících, kde je nebezpečí úrazu elektrickým proudem zvýšeno snížením odporu těla a kontaktem s potenciálem země v souladu s ČSN 33 2000-7-702 ed. 2:2003;
- informativní doplňující nebo upřesňující důležitá navazující ustanovení převzatá z ČSN 33 2000-4-482 (pozn.: Oddíl 482: Ochrana proti požáru v prostorech se zvláštním rizikem nebo nebezpečím), která je nutné bezpodmínečně respektovat;
- informativní, doplňující nebo upřesňující důležitá navazující ustanovení převzatá z ČSN 33 2000-Části 7;
- informativní doplňující nebo upřesňující důležitá navazující ustanovení převzatá z ČSN EN 12464-1:2004, především ustanovení požadovaná hygieniky;
- informativní doplňující nebo upřesňující důležitá navazující ustanovení převzatá z ČSN EN 12193:2008 (Světlo a osvětlení – Osvětlení sportovišť), především ustanovení pro třídění bazénů z hlediska světelných rozvodů a osvětlení pro soutěžní činnost spolu s hygienickými požadavky;
- návaznost na vyhlášku č. 137/1998 Sb.^{*)}, o obecných technických požadavcích na výstavbu;
- návaznost na vyhlášku č. 135/2004 Sb., kterou se stanoví hygienické požadavky na koupaliště, sauny a hygienické limity písku v pískovištích venkovních hracích ploch.

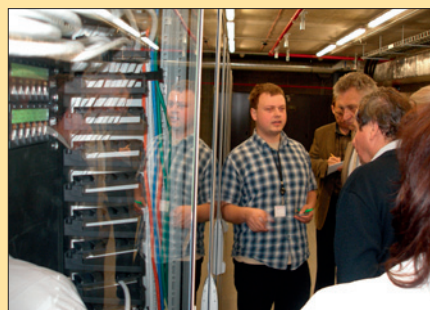
(pokračování)

^{*)} Tato vyhláška byla nahrazena vyhláškou č. 268/2009 Sb., o technických požadavcích na stavby.

■ **NTK – knihovna 21. století.** Národní technická knihovna (NTK) je unikátní nejen architekturou stavby a řešením technického zázemí, ale především nabízenými službami pro čtenáře. NTK je u nás první kni-



Obr. 1 Budova nové NTK



Obr. 2 Členové redakční rady v podzemí NTK

hovnou, která plní funkci komunitního centra. Návštěvník NTK se zde může bavit, učit, setkávat se s přáteli, posedět si v kavárně, navštívit galerii, účastnit se přednášek, projekcí

aj. NTK je navíc situována do těsného sousedství pražského komplexu špičkových fakult Českého vysokého učení technického (ČVUT) v Dejvicích, což umožňuje velmi těsné propojení vysokoškolského prostředí, knihovny a místní komunity. Bylo tedy jen logickým krokem, když redakce časopisu Elektro zvolila toto místo pro jarní zasedání redakční rady (RR), neboť téměř polovina jejích členů je tvořena profesory, kteří vyučující právě na této ČVUT. Díky vstřícnosti vedení NTK měli přítomní členové RR také možnost prohlédnout si před vlastním jednáním technické zázemí knihovny, což se setkalo s opravdovým zájmem a vzbudilo u přítomných velký ohlas.

(KT)