

Výkonné LED nůdzové svietidlá od firmy SEC Lighting

SEC Lighting, výrobca svietidiel s dlhoročnou tradíciou na európskych trhoch, aj tento rok ponúka novinky v širokom sortimente nůdzových svietidiel. Zameral sa najmä na najnovší trend LED technológií, v ktorých používaní má bohaté skúsenosti už od roku 2003.

LED nůdzové svietidlá SEC

Firma SEC priniesla v roku 2010 na trh znovu viacero nových alebo inovovaných modelov nůdzových svietidiel vybavených výkonnými diódami LED značky CREE alebo Philips Rebel. V súčasnej dobe sa stále viac kladie dôraz na životnosť výrobku a jeho nízke prevádzkovo-

ved-Spot-2×3 W, Multiexit, Multievo-AT-LED, Multinorma-AT-LED, Multipictor-AT-LED).

Svietidlá sú vybavené výkonnými diódami LED emitujúcimi biele svetlo výkonnou 2×3 W, 3×3 W, 4×3 W, 5×3 W alebo až 18×3 W, čo napr. vo verziách 5×3 W (viď Multievo-AT-LED IP40 alebo Multinorma-AT-LED IP65) plne nahradzuje svojím svetelným tokom bežne používanú



Obr. 1a. Nůdzové svietidlo Multievo-AT-LED 5×3 W



Obr. 1b. Použitie svietidla Multievo-AT-LED 5×3 W

-servisné náklady. Práve výkonné LED kombinujú splnenie týchto požiadaviek do jedného celku – nůdzových svietidiel SEC pre osvetlenie smeru únikových ciest s piktogramom (typové rady Multiled, Multican), ale aj pre hlavné nůdzové osvetlenie zabezpečujúce hladinu 1 lx v osi únikovej cesty (typové rady Multi-



Obr. 2. Nůdzové svietidlo Multinorma-AT-LED 5×3 W



Obr. 3. Nůdzové svietidlo Multican-A-AT-LED 4×3 W

8W žiarivku. V tomto prípade je výrazná výhoda na strane verzie s LED. Životnosť 8W žiarivky je približne 7 000 h, čo nie je pri bežných svietidlách pre trvalé nůdzové osvetlenie ani rok prevádzky. Síce svetelný zdroj 8 W nie je nákladný, ale jeho výmena, a teda servisné náklady, sú z roka na rok vyššie. Oproti tomu je garantovaný život diódy LED min. 60 000 h, t. zn. že je možné s rezervou zodpovedne povedať, že servisný zásah je potrebný len každých približne šesť rokov. Týmto možno ušetriť výraznú časť servisných nákladov a vyššie obstarávacie náklady sa vrátia podstatne skôr.



Obr. 4a. Použitie svietidla Multiled-AT-LED 5×3 W

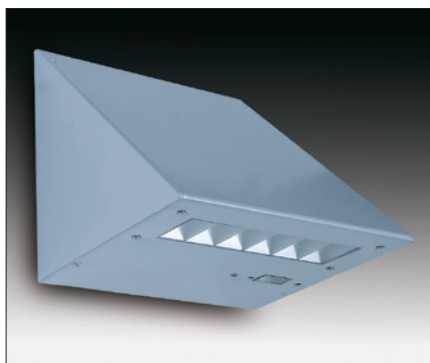


Obr. 4b. Nůdzové svietidlo Multiled-AT-LED 5×3 W



Obr. 5. Nůdzové svietidlo Multiref-AT-LED 18×3 W

Veľmi populárnymi modelmi v sortimente SEC sa stali LED svietidlá určené na označenie smeru úniku, teda primárne vybavené piktogramom. Do uvede-



Obr. 6a. Núdzové svietidlo Multiexit-AT-LED 6x 1 W



Obr. 7. Núdzové svietidlo Multiled-Spot-A-V-AT 2x 3 W



Obr. 6b. Použitie svietidla Multiexit-AT-LED 6x 1 W



Obr. 8. Núdzové svietidlo Multiled-Spot-B-P-AT 2x 3 W

nej kategórie patria typy Multiled alebo Multican-LED pre nástennú alebo stropnú montáž. Najmä tieto typy svietidiel sú určené pre trvalú 24h prevádzku, a tým je opodstatnené použitie LED na mieste.

Zaujímavými modelmi sú svietidlá Multiref-AT a Multiexit-AT. Svietidlo Multiref-AT je vybavené LED 18x 3 W a svojím výkonom výrazne prevyšuje doposiaľ používané verzie s halogénovými žiarovkami 2x 55 W. Jednotlivé reflektory možno autonómne natiacať, a tým nasmerovať svetelný tok do požadovaného priestoru. Zvlášť zaujímavým modelom je svietidlo Multiexit, ktoré je špeciálne navrhnuté na núdzové osvetlenie exteriéru budovy s inštaláciou nad východy. Jeho výhodou je, že použité LED nie sú citlivé na nízke teploty ako bežné žiarivky, a preto je schopné poskytnúť 100% svetelného toku okamžite aj v zimných mesiacoch. Akumulátor Ni-Mh 4,8V/4,0 A.h je vybavený riadeným vyhrievaním s použitím čidla a mikropočítača, čo zaručuje

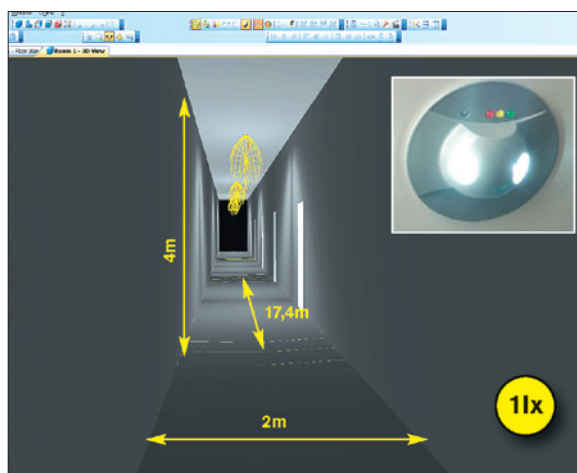
je jeho dlhodobú životnosť aj v podmienkach exteriéru. Svietidlo je navyše vybavené senzorom okolitého osvetlenia, čo automatizuje jeho funkciu orientačného osvetlenia počas noci (núdzový režim je autonómny).

Do popredia je treba vyzdvihnúť nový trend núdzových svietidiel pre osvetlenie koridorov zo stropu zapustenými alebo prísadenými svietidlami vybavenými LED, ktoré sú rozmermi nenápadné, ale výkonné. V sortimente SEC 2010 je ponúkaný celý typový rad Multiled-Spot-AT-A/-B 2x 3 W. Pre dosiahnutie hladiny 1 lx v osi únikovej cesty koridoru je možné použitím týchto svietidiel dosiahnuť rozstupy medzi jednotlivými svietidlami až 17 m z výšky 4 m, čo je jedineč-

né riešenie na trhu núdzových svietidiel. Týmto zákazníkom ponúkame výhodu a riešenie v nenápadnosti núdzového osvetlenia, ale súčasne v jeho výkonnosti, čo je trend požadovaný architektmi moderných interiérov súčasnosti. V podobnom dizajne sú dodávané aj svietidlá verzie Multiled-Spot-C 2x 3 W, ktoré sú vybavené rovnakou technikou, ale sú určené pre osvetlenie otvoreného priestoru, ako napr. kancelárií alebo priestoru pred výťahom na chodbe.

Všetky verzie núdzových svietidiel s LED od firmy SEC sú dodávané s funkciou Autotest a navyše sú pripojiteľné aj na systémy Central Test SEC Elmax-Look alebo SEC Elmax-ZigBee, ktorý funguje bezdrôtovo (dáta od jednotlivých svietidiel sú prenášané „vzduchom“ na frekvencii 2,4 GHz, t. zn. že nie sú potrebné žiadne komunikačné vodiče pre zber dát a centrálné testovanie núdzového systému (viac v katalógu SEC 2010–2011).

S núdzovými svietidlami SEC môže byť každý odborník hrdý na svoj projekt a navyše má záruku „domáceho“ produktu so spoľahlivými parametrami a garanciami. Prednosti nových trendov dokazujú aj početné aplikácie svietidiel SEC v obchodných centrách, priemyselných



Obr. 9. Typické použitie svietidla Multiled-Spot 2x 3 W

parkoch a tzv. business centrách po celej Európe.

Viac informácií sa dozviete na www.sec.sk alebo si vyžiadajte najnovší katalóg SEC – edícia 2010–2011.



Najväčší sortiment svietidiel pre Váš interiér...

Vyžiadajte si naše kompletne katalógy

SEC s.r.o.
Jakuba Haška 11
949 01 Nitra, Slovensko
tel.: +421-37-656 08 11, +421-37-656 08 09,
421-37-656 08 25, fax: +421-37-656 08 12
sec@sec.sk www.sec.sk