

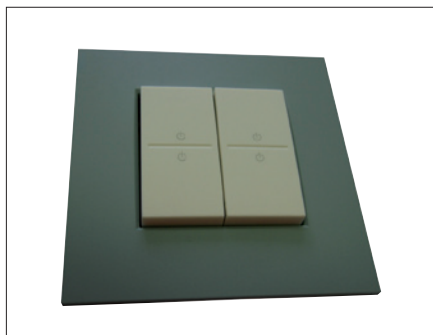
# Novinky v inteligentních instalacích Eaton na veletrhu AMPER 2010

Ing. Barbora Skulínková, Marketing Specialist, Ing. Jaromír Pávek, Product Manager Xcomfort, Eaton Elektrotechnika s. r. o.

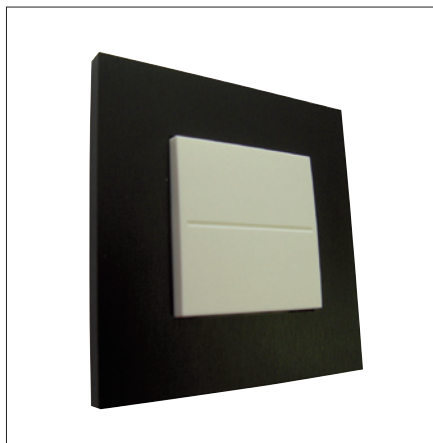
Pod novým názvem letos poprvé vystoupí na tradičním elektrotechnickém veletrhu AMPER 2010 společnost Eaton Elektrotechnika. Pod jednotnou silnou značkou Eaton budou mít návštěvníci veletrhu možnost zhlédnout jak novinky v širokém sortimentu produktů ze sé-



Obr. 1. Vypínač Original – bílá



Obr. 2. Bezdrátové tlačítko Intense – azurová



Obr. 3. Bezdrátové tlačítko Pure – černá ocel

rie Moeller, tak i původní produkty Eaton. Chybět nebudou ani novinky v oblasti inteligentních domovních instalací. Společný tým Eaton Česká republika najdete ve stánku č. 2A6.



Obr. 4. Neviditelný vypínač Mysterious splývající s okolní tapetou; více informací a způsob zabudování vypínače do stěny najdete na [www.mysterious.be](http://www.mysterious.be)

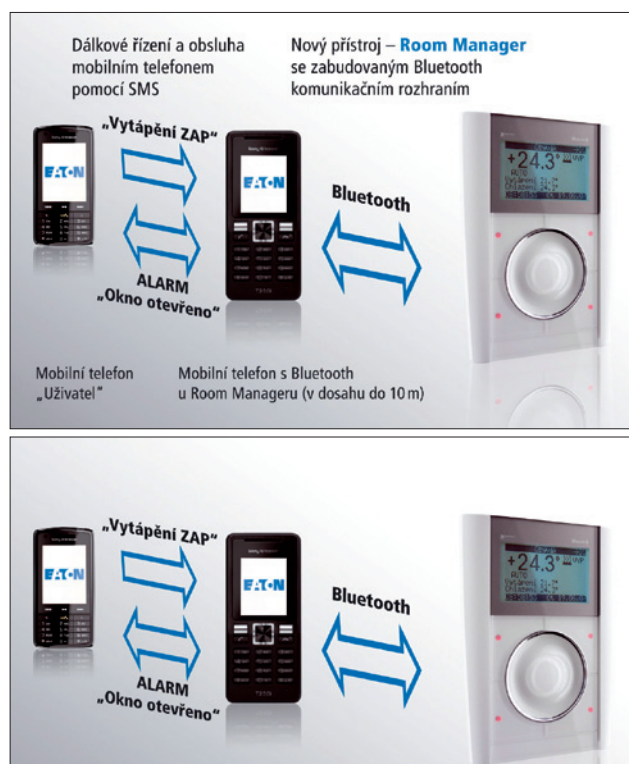
## Nový design bezdrátových tlačítek Xcomfort

Zajímavou expozici chystá společnost Eaton Elektrotechnika na poli **inteligentní domovní instalace**. Designy vypínačů pro klasickou domovní instalaci, poprvé představené na loňském veletrhu Amper, budou letos k vidění i v bezdrátové variantě pro radiofrekvenční systém pro automatizaci technických zařízení budov Xcomfort. Bezdrátová tlačítka lze nalepit na jakýkoliv povrch – třeba i na dřevo, obklady v koupelně nebo na sklo. Podle současných trendů v bytové architektuře jsou nové přístroje čtvercového tvaru, s výrazným rámečkem a středovým krytem o rozměru 45 × 45 mm. Lze vybrat spínače jak s rámečky oblých tvarů (řada **Original**, obr. 1), tak i moderní vypínače

s ostrými hranatými liniemi (řada **Intense**, obr. 2, a **Pure**, obr. 3). Zájemci mohou vybírat ze široké palety materiálů – od lehkých plastů, přes exkluzivní kovy, leštěné i matné, až třeba po bambus. Z barev je nabízena tradiční bílá a krémová, ale také lehké pastely, metalické barvy i výrazné lesklé barvy sytých odstínů. Jako skutečná rarita bude ve stánku společnosti Eaton k vidění **Mysterious** – neviditelný vypínač (nebo zásuvka) dokonale splývající s každým interiérem. Mysterious (obr. 4) je zabudován přímo do stěny a může být překryt malbou nebo tapetou a pro lepší orientaci může být i podsvícen.

## Room Manager ovládaný zprávami SMS – levné řešení pro spínání až deseti výstupů

**Room Manager** – centrální řídicí jednotka radiofrekvenčního systému Xcomfort – umí nově měřit a předpo-



Obr. 5. Room Manager s Bluetoothem; zvolené spotřebiče se ovládají pomocí SMS nebo prozvoněním mezi telefonem uživatele (mimo domov) a mobilním telefonem trvale umístěným v dosahu Room Manageru; ke komunikaci mezi tímto telefonem a Room Managerem se používá Bluetooth

vídat spotřebu energií (elektriny, plynu nebo i vody). Předveden bude i Room Manager vy bavený Bluetooth plus (obr. 5), který umožňuje spínat až deset výstupů za použití mobilního telefonu, je-li uživatel mimo domov, a to za dostupnou cenu. Ovládat většinu funkcí je možné prostřednictvím mobilního telefonu pomocí zpráv SMS anebo prozvoněním. Komunikaci GSM zajišťuje jeden z mnoha typů mobilních telefonů, které v současné době komunikaci s Room Managerem podporují, nebo modemů Bluetooth, který je spárován s Room Managerem. Je zřejmé, že mobilní telefon (nebo modem) musí být v jeho dosahu (do 10 m). Díky oboustranné komunikaci toto řešení výrazně zlepšuje užitečné vlastnosti moderního bytu.

Jednou zprávou SMS lze ovládat některý z deseti výstupů anebo také skupinu několika výstupů, nejčastěji tepelných spotřebičů, zásuvek či svítidel. Obdobně lze ovládat rolety nebo přepínat provozní režimy pro vytápění či chlazení. Jeden z výstupů je rovněž možné ovládat prozvoněním bez nutnosti odeslat zprávu SMS, přičemž ovládání je umožněno pouze uživateli (až pěti), kteří jsou uvedeni v seznamu Room Manageru. Tento způsob komunikace mezi telefony je bez poplatků. Je vhodný pro otevírání příjezdové brány, garážových vrat, otevírání dveřního zámku atd. Jestliže jsou využívány rozšiřující funkce Safety (bezpečnostní funkce) a Energy (sledování spotřeby elektrické energie, plynu či vody),

odesláním SMS je možné zakódovat nebo deaktivovat vzniklý alarm, zobrazit naměřené hodnoty spotřeby na mobilu, popř. vypnout zdroj vytápění při překročení limitu spotřebované ener-

ru, stav zabezpečení apod.), popř. si vyžádat informaci o vytápění v požadované místnosti (teplotu místnosti, vlhkost, stav okenního kontaktu, stav vytápěcího režimu, provozního režimu topení či chlazení atd.).

Pro komunikaci s Room Managerem lze použít některý z těchto mobilních telefonů:

- NOKIA: 6310i, 6021, 6230i, 6131,
- Sony Ericson: K510i, Z310i, W350i,
- Motorola: K1.

### LED osvětlení - atmosféra a komfort

Na letošním veletrhu Amper představí společnost Eaton Elektrotechnika jako naprostou novinku LED pásky 24 V DC pro osvětlení interiérů (obr. 6), a to jednobarevné (barvy: studená, neutrální, teple bílá, červená, modrá, zelená a jantarová) anebo RGB. Svítidla s LED jsou energeticky úsporná (spotřeba jednoho LED pásku o délce 40 cm pouze 2,5 W), spolehlivá, odolná proti otřesům a mají dlouhou životnost. Snadno se instalují a lehce se s nimi manipuluje. Systém plug-and-play nezaměnitelných spojů umožňuje rychlé spojení pásků až do délky 8 m, montují se pouhým zacvaknutím. Pro plynulý rozptyl světla je lze snadno vložit do ochranné lišty z polykarbonátu. A především jsou cenově dostupné. Nabízejí široký rozsah použití, od vytvoření příjemné atmosféry v obývacím pokoji, přes funkční osvětlení kuchyně až po bezpečnostní svítidla na chodbách. Je-li použita řídicí jednotka RGB sběrnového systému Nikobus, lze měnit intenzitu a barvu pásků podle potřeby nebo nálady.

Více informací na:  
[www.eaton.cz](http://www.eaton.cz)  
[www.xcomfort.cz](http://www.xcomfort.cz)



Obr. 6. LED pásky v interiéru

Uživatel může včas získat informaci z bezpečnostních senzorů o hrozícím nebezpečí (požár, zaplavení, neoprávněný pohyb, výpadek energie apod.). Dotazující zprávou SMS je možné si vyžádat stav nebo hodnotu jednoho z deseti vstupů (např. venkovní teplotu, teplotu kotle, bojleru nebo slunečního kolekto-

JEDEN TÝM EATON  
NA AMPERU 2010

Zveme Vás na veletrh AMPER 2010  
13.-16. dubna 2010  
PVA Letňany, stánek 2A6

Těšíme se na setkání s Vámi!  
Váš tým Eaton v České republice

**EATON**

Powering Business Worldwide

Dáváme věci do pohybu.

Přijďte se přesvědčit.



**MOELLER** 

An Eaton Brand