

Osvětlení Buddha-Bar hotelu v Praze

Ing. Jiří Hrachovina, HORMEN CE a. s.

Představujeme čtenářům legendární pětihvězdičkový Buddha-Bar hotel, který byl v loňském roce otevřen v Praze ne daleko Staroměstského náměstí.

hostům esenciální spojení vybraných barev, materiálů, tkanin, chutí a vůní, které poskytují jedinečný požitek pro všechny lidské smysly.

tříbených kulinářských chutí a osobním přístupem k hostům.

Hotel okouzluje nejen unikátním designem, ale také gastronomií, jejíž produkty může návštěvník okusit ve dvoupatrové Buddha-Bar restauraci, nabízející 250 míst, které dominuje mohutná pryskyřicová socha sedícího Buddha. Siddarta Café se 100 místy nabízí speciality mezinárodní kuchyně. V Buddha-Bar Shopu si lze koupit originální hudební kompilace hrané v Buddha-Baru a další stylové produkty.



Obr. 1. Apartmány Buddha-Bar jsou vybaveny postelí velikosti king size, dvěma interaktivními televizemi s vysokým rozlišením, šatníky, luxusní, plně vybavenou koupelnou s vířivou vanou jacuzzi, sprchovým koutem s dešťovou sprchou, televizní obrazovkou ukrytou v zrcadle; plocha apartmánu Buddha-Bar je 61 m²

Koncept Buddha-Bar hotelu Prague navazuje na ojedinělou atmosféru již fungujících Buddha-Bar restaurací ve světě – v Paříži, New Yorku, Dubaji, Káhiře, Bejrútu, Sao Paulu, Kyjevě a Londýně, které se vyznačují jedinečnou asijskou kulturou v duchu Orientu ve spojení s francouzským koloniálním vlivem. Praha je první město na světě, kde kromě Buddha-baru vznikl i Buddha-Bar hotel. Vybavení tohoto pětihvězdičkového hotelu kombinuje exotický Orient a pražskou secesi. Orientální vliv přináší

Hotel tvoří 36 luxusních pokojů a tři apartmá, z nichž některé mají vlastní terasu nebo japonskou zahradu. Příjemné prostředí zaručují hostům, spolu s designově čistým nábytkem a luxusními materiály, také špičkové technologie, jejichž prostřednictvím mohou svůj pobyt v hotelu proměnit ve skutečný požitek. Pro aktivní relaxaci je hotel vybaven menším fitness centrem, saunou a vířivými vanami. Vše je umocněno především vlastním značkovým designem, unikátní podmanivou atmosférou, originálním spojením vy-



Obr. 3. Originální číslování pokojů – speciální svítidlo Terralux LED zabudované v podlaze vyznačující číslo pokoje



Obr. 2. Pokoje Superior Buddha-Bar jsou vybaveny postelí velikosti king size s povlečením z egyptské bavlny, interaktivní televizí s vysokým rozlišením, šatníky, luxusní, plně vybavenou koupelnou s vanou zdobenou mozaikou, televizní obrazovkou ukrytou v zrcadle; plocha pokoje Superior Buddha-Bar je 35 m²

„Původní objekt dnešního Buddha-Bar hotelu Prague byl postaven v roce 1916 podle projektu J. Čamského v klasicistně-secesním stylu a byl využíván jako sídlo obchodů, baru a později vinnárny. V následujících desetiletích byl upravován a přestavován. Tyto novodobé zásahy bohužel nakonec mnoho prvků znehodnotily,“ popisuje stručně historii domu Philippe Joseph, manažer projektu.

Unikátní koncept hotelu patří skupině George V Restauration, která provozuje tyto celosvětově proslulé a úspěšné restauranty. Originální návrh interiéru pochází od Raymonda Visana a týmu architektů studia DWA Architects. Na české straně se na projektu podílel architekt Zbyšek Stýblo, Architektonické studio Gama.



Obr. 4. Skvělá kavárna Siddharta Café, ve které se podává mezinárodní kuchyně včetně snídaně à la carte

Velmi individuálně zde bylo přistupováno ke každému detailu. Pro zajímavost uvedme např. číslování pokojů. Před každými dveřmi do hotelového pokoje je v podlaze zabudováno speciální svítidlo Terralux LED, jež zobrazuje číslo pokoje. Jde o dekorativní osvětlovací systém, který se vyrábí v pochozí protiskluzové úpravě. Jako zdroj světla je použita bílá LED a součástí systému je také difuzní vrstva zajišťující rozptýlení světla. Uvedená svítidla jsou určena k použití v exteriéru i interiéru. Lze je umístit do podlahy nebo dlažby. Skvěle se vyjímají např. v komunikačních zónách, na náměstích, na předváděcích molech, jevištích, popř. jsou vhodná i ke zvýraznění interiéru a exteriéru. Svítidla dodala společnost HORMEN CE a. s. (výrobně-obchodní společnost zabývající se projektoвыми řešeními v oblasti osvětlení). Společnost HORMEN CE a. s. byla oslovena investorem (CPI Hotels) na základě do-

poručení Ing. arch. Zbyška Stýbla, Architektonické studio Gama, který v ČR vypracoval architektonický návrh této stavby.

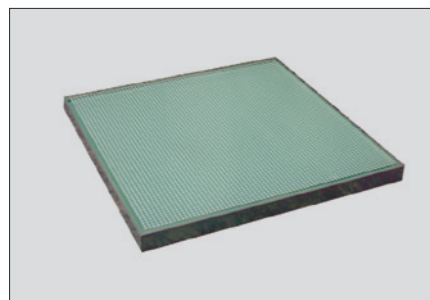
Společnost HORMEN CE a. s. patří mezi přední výrobce a dodavatele působící v oboru světelné techniky. Nabízí kompletní sortiment svítidel určených pro exteriéry, interiéry a systémy nouzového osvětlení s centrální baterií. Zaměřuje se především na řešení osvětlení veřejných a průmyslných staveb, specifických projektů na zakázku a zabývá se i slavnostním osvětlením a iluminacemi.

Projekty standardně zahrnují výpočty světelnotechnických parametrů, kalkulaci nákladů a dodávky. Navíc firma nabízí zcela individuální podporu a servis při realizaci celé zakázky.

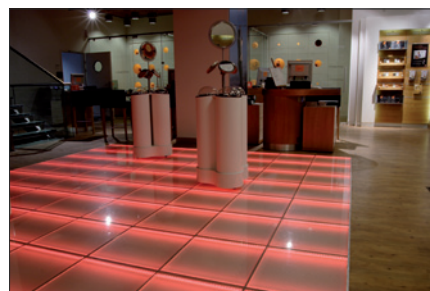
To se potvrdilo i při realizaci Buddha-Bar hotelu v Praze. Manažer projektu Milan Jandečka spolu s lighting designé-



Obr. 5. Tajupná dvoupatrová restaurace s barem, které vévodí barvy červená a zlatá, nádherné látky, propracované lustry vyzařující tlumené světlo, a především mohutný pryskyřicový Buddha důstojně shlížející na celý bar



Obr. 7. Svítidlo Terralux LED – rozměry: 500 x 500 x 34 mm (hmotnost 18 kg) nebo 250 x 500 x 34 mm (hmotnost 34,9 kg); barevné provedení: bílá, modrá, zelená, žlutá, červená, možnost RGB; krytí IP54, 3D izolace, 6 W, 24 V DC



Obr. 6. Příklad použití speciálního svítidla Terralux LED: a) v exteriéru, b) v interiéru

rem Ing. Radkem Jonášem navrhli pro investiční skupinu z Francie atypické řešení osvětlení, které výborně korespondovalo s celým laděním interiéru.

HORMEN CE a. s.
 Libušská 8/191
 142 00 Praha 4
 tel.: +420 244 470 408
 fax: +420 241 724 661
 hormen@hormen.cz
 www.hormen.cz

