

# Domovní přístroje vhodné pro všechny typy interiérů

Ing. Jaromír Pávek,  
Eaton Elektrotechnika, s. r. o.

Společnost Eaton Elektrotechnika, s. r. o., nabízí pro domovní elektroinstalace **klasické domovní přístroje**, ale i **moderní systémy Xcomfort pro automatizaci budov – sběrniceový systém Nikobus a bezdrátový RF systém**. Společným znakem těchto přístrojů je jejich jednotný design, což zejména ocení uživatel. Z široké nabídky si vyberou milovníci nenápadného vzhledu, hledající vypínače pro tradiční interiéry – řada **Original a Intense**, ale i milovníci výrazných a designově zajímavých vypínačů, které mají v moderně pojatých interiérech na první pohled zaujmout – řada **Pure a Mysterious**. Podle současných trendů v bytové architektuře mají přístroje čtvercový tvar, výrazný rámeček s rozměrem středového krytu 45 × 45 mm. Rámečky jsou vyráběny ze široké škály materiálů – od lehkého plastového provedení, přes exkluzivní kovy, leštěné i matné až po bambus, a mohou se kombinovat s dvanácti různými barvami středových krytů.

## Original – základní řada domovních přístrojů

Řada **Original** (obr. 1) je charakterizována mimořádně jemnými oblými liniemi rámečků s tradiční bílou a krémovou barvou. Zaujmu ale i stříbrné, hnědé a světle šedé rámečky.



Obr. 1. Vypínač v designu Original White

Příjemně zákazníka překvapí svou cenou, která je v porovnání se starší řadou vypínačů či zásuvek v bílé barvě PR20 o 20 % nižší.

## Intense – design pro každý interiér

Domovní přístroje **Intense** (obr. 2) na sebe upoutají pozornost již při prvním pohledu. Rámečky jsou dostupné ve dvou provedeních:



Obr. 2. Vypínač v designu Intense Anthracite



Obr. 3. Tlačítkový spínač s bambusovým rámečkem Pure

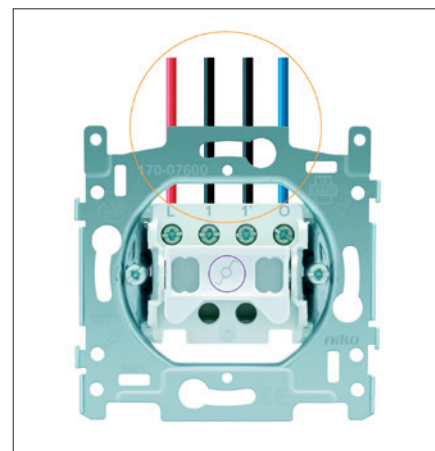
**plastové** v šesti pastelových barvách – azurové, stříbrné, bronzové, antracitové, bílé, hnědé, a **kovové leštěné** – stříbrné, zlaté a elegantní tmavě stříbrné.

## Pure – luxusní rámečky moderních interiérů

Řada **Pure** (obr. 3), určená pro nejnáročnější klientelu, působí luxusním dojmem a mimořádně elegantním provedením. Exkluzivní **přírodní materiály** pro výrobu rámečků, jako jsou hliník, nerezová či lakovaná ocel a bambus, zaručují trvalou a elegantní povrchovou úpravu. Jsou dostupné celkem v jedenácti provedeních rámečků a dvanácti barvách středových krytů, které se používají stejně pro všechny designy Original, Intense a Pure.

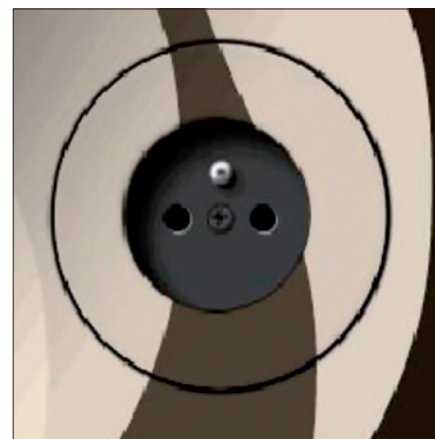
## Mysterious – neobyčejné přístroje bez rámečku

Přístroje **Mysterious** (obr. 4) jsou originální, luxusní a jedinečné. Jsou **úplně zapuštěné** do cihlové nebo sádkartonové stěny a mohou být přemalované, příp. přetapetované dekorativní tapetou, samozřejmě omyvatelnou. Dokonale tak splý-

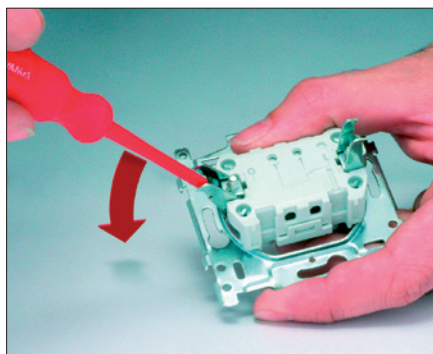


Obr. 5. Svorky na jedné straně zrychlují montáž

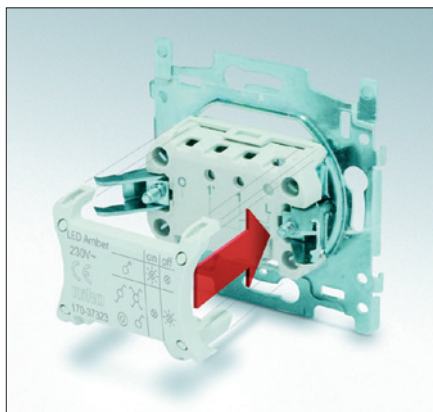
vají s interiérem, jejich umístění na stěně prozrazuje pouze vnější obrys – u tlačítka navíc zvýrazněný bílými diodami LED uvnitř přístroje. Dotykem na libovolný bod tlačítka se aktivuje jeden ze čtyř beznapěťových kontaktů 24 V AC, který vybavuje např. impulzní relé či binární vstup systému Nikobus nebo RF systému. Na <http://www.mysterious.be> je možné se seznámit se způsobem montáže.



Obr. 4. Zásuvka Mysterious zapuštěná v sádkartonu



Obr. 6. Rozpěrky pro snadnou montáž



Obr. 7. Diody LED „batoh“ se na přístroj pouze nacvaknou

### Kvalitní přístroje jsou u montérů velmi oblíbené

Strojky přístrojů jsou **totožné pro všechny designy rámečků**. Připojovací svorky pro většinu vypínačů a zásuvek jsou umístěny na jedné straně, což umožňuje zkrácení vodičů kabelu na stejnou délku. Šroubové svorky poskytují připojení až dvou vodičů o průřezu 2,5 mm<sup>2</sup>. Připojovací šrouby s křížovou a rovnou drážkou jsou ve strojku zapuštěné, aby umožnily snadné navádění akušroubovákou (obr. 5).

Montážní rám je vyroben z galvanicky upraveného ocelového plechu o tloušťce jeden milimetr. **Vyniká svojí pevnou a tuhou konstrukcí**, přičemž vyztužené okraje zabraňují deformaci strojku při montáži. Pro přesnou montáž přístrojů vedle sebe do násobných krabic s roztečí 71 mm ocení uživatel rybinové spojení, které přesně vymezuje sousouso montáž přístrojů.

Rychlost montáže výrazně zvyšují rozpěrky (obr. 6), které usnadňují montáž přístroje i do hluboko osazených krabic pod omítkou. Rozpěrky jsou nainstalované u většiny přístrojů. V případě nutnosti je lze snadno pomocí šroubovákou odstranit, případně nahradit ještě delšími – ty se objednávají samostatně.

U tlačítka nebo vypínače může být požadována signalizační nebo orientační kont-

rolka. Nově lze využít tzv. klik systém, kdy se zezadu přístroje nasadí „batoh“ s **modulem LED 230 V** (obr. 7). Po nasunutí LED okamžitě svítí a plní orientační funkci, kontaktní pružiny batohu dosednou na kontaktní plošky přístroje. Obdobně lze použít LED batoh pro zásuvku 230 V pro signalizaci síťového napětí – např. pro zásuvky, které jsou centrálně vypínané při odchodu. U vypínače s dělenou klapkou (řazení 5) lze prosvětlit obě poloviny. V tomto případě je nutné použít samostatné diody LED s připojovacími vodiči, které jsou na koncích ukončeny dutinkami. LED jsou vsunou do vodičích otvorů, přičemž nový sys-

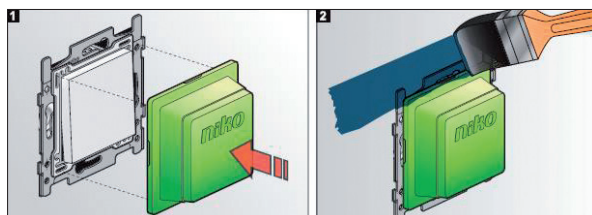


Obr. 8. Prosvětlení přístrojů LED diodami v mnoha barvách

tém montáže brání vypadnutí LED při montáži. Přístroje se dodávají s LED 230 V nebo pro napětí 12 a 24 V v několika barvách – modrá, zelená, červená a jantarová (obr. 8).

### Snadná a rychlá montáž rámečku

Kompletace přístroje je velmi rychlá, **rámeček se montuje nasazením na přístroj zepředu** (obr. 9)! Na přístroj se nasadí středový kryt a na něj rámeček. Výhodou tohoto řešení je nejen rychlost montáže, ale hlavně **možnost výškového přizpůsobení** rámečku na zdi až v pěti montážních hloubkách. Tohoto se využije zejména, je-li přístroj instalován na vystouplé krabici, jak je tomu například u sádkartonové krabice s osazením. Rámeček vždy přesně dosedne na stěnu a překry-



Obr. 10. Malířská krytka zabrání znečištění přístroje

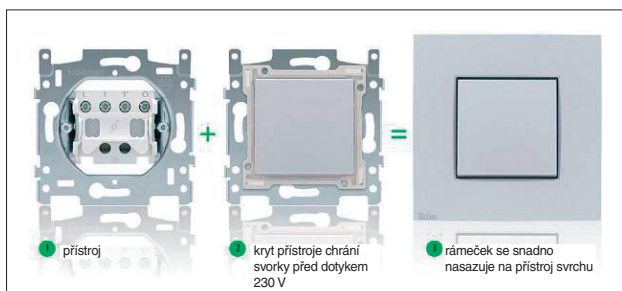


MOELLER

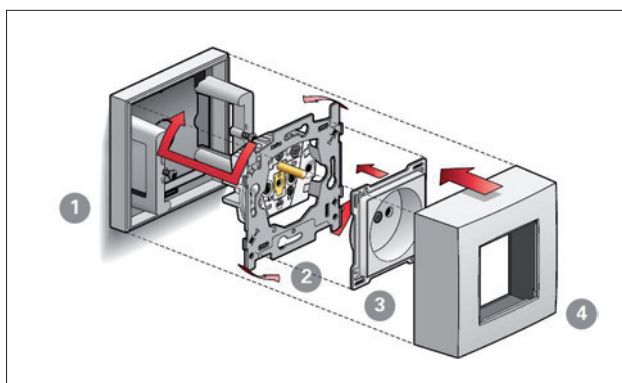
An Eaton Brand

EATON

Powering Business Worldwide



Obr. 9. Rámeček se nasazuje zepředu



Obr. 11. Novinkou je montáž domovních přístrojů na zed'

je „problémy“ instalace. Namontovaný středový kryt vždy chrání svorky před dotykem s živou částí!

Rámečky se vyrábějí rovněž ve vícenásobném provedení a **jsou totožné pro vodorovnou a svislou montáž**. Nově v nabídce jsou čtyř- a pětínásobné rámečky pro řadu Intense a Pure. Zákazník se tak může rozhodnout takřka na poslední chvíli, jak budou osazeny instalační krabice pro násobnou montáž. Tuto výhodu ale nejvíce ocení montážní firmy

násobné jsou dostupné v provedení Cream a White, barevně stejné s řadou Original. Lze je použít pro většinu přístrojů pro zapuštěnou montáž (např. pro jednonásobné zásuvky, vypínače, datové zásuvky aj.), kromě přístrojů s větší hloubkou, tedy kromě detektorů pohybu 110°, elektronických přístrojů pro komfortní funkce a zásuvek 230 V s přepětovou ochranou. Lze kombinovat s jakýmkoliv z dvanácti barevných provedení středových krytů.

a velkoobchody, protože počet položek na skladě klesá na polovinu.

Před malováním interiéru se z vypínačů a zásuvek vyjme rámeček a na středový kryt se nasune malířská krytka, která ochrání přístroj před znečištěním při malování, a to i v případě, že se při malování používá váleček. Krytku lze přemalovat, po malování omýt a kdykoliv použít později. Důmyslné řešení pouze u společnosti Eaton (obr. 10)!

### Montáž klasických domovních přístrojů na povrch

Výborné řešení montáže běžného domovního přístroje pro zapuštěnou montáž na povrch, zejména při lištovém rozvodu (obr. 11). Montážní krabice jedno- a dvojnásobné jsou dostupné v provedení Cream a White, barevně stejné s řadou Original.

### Bezdrátová tlačítka systému Xcomfort

Rovněž nástěnná tlačítka **radiofrekvenčního systému Xcomfort** jsou dostupná v novém designu (obr. 12). Sortiment byl rozšířen o osmibodová tlačítka a tlačítka RF s diodami LED ve spodní části. Diody plní pouze signalizační funkci – při správném stisku tlačítka LED blikne poprvé, podruhé blikne při obdržení potvrzovacího telegramu ACK, který vysílá cílový aktor při aktivaci výstupu. Upozornění vybité baterie v tlačítku se děje prokliknutím osvětlení při aktivaci tlačítka.



Obr. 12. Osmibodové nástěnné tlačítko se signalizací

čítka LED blikne poprvé, podruhé blikne při obdržení potvrzovacího telegramu ACK, který vysílá cílový aktor při aktivaci výstupu. Upozornění vybité baterie v tlačítku se děje prokliknutím osvětlení při aktivaci tlačítka.

**Aktualizovaný katalog** Domovní elektroinstalace Xcomfort o novinky roku 2010 je možné si stáhnout z <http://www.Xcomfort.cz> nebo si jej vyžádat v tištěné podobě na adrese [podporacz@eaton.com](mailto:podporacz@eaton.com).

Další informace na: <http://www.eatonelektrotechnika.cz>

## E-Commerce Distrelec – elektronický obchod šitý na míru

Distrelec, distributor elektroniky a počítačového příslušenství, nabízí nyní řešení ušité zákazníkům přímo na míru. Tímto řešením je E-Commerce – elektronický obchod.

Na rozdíl od pořizování kvalitativně málo hodnotných součástí většinou s poměrně velkými finančními a časovými náklady, je možné nyní ušetřit čas i peníze za každý obchodní případ, který je realizován elektronickou cestou. Distrelec podporuje elektronické transakce od prvního okamžiku vstupu zákazníka na tento trh nebo do webshopu a umí plynule navázat na systém zbožího hospodářství zákazníka nebo pracovat s normalizovanými daty v katalogu pro elektronický systém E-Procurement. Podporovány jsou:

- katalogové formáty, jako např. BMEcat, XML, ASCII,
  - klasifikace eClass, UN/SPSC,
  - transakční formáty EDifact, SAP Orders.
- S obsáhlým výběrem velmi kvalitních produktů od 1 000 uznávaných výrobců nabízí



Distrelec široký sortiment z oborů elektroniky, elektrotechniky, měřicí techniky, automatizace, tlakovzdušného zařízení, nářadí a příslušenství. Jednotlivé výrobní oblasti se průběžně rozšiřují a prohlubují a osvědčený sortiment buduje nové doplňkové skupiny výrobků.

Standardní dodací lhůta je 48 hodin. Cena za dopravu zásilky činí 5 eur plus DPH. Tato cena je nezávislá na množství zásilky.

Kromě v on-line obchodu firmy Distrelec (<http://www.distrelec.com>) a v různých formách e-commerce lze najít celkový program také v tištěném katalogu pro elektroniku a počítačové příslušenství.

Další informace lze získat na adrese: <http://www.distrelec.com>