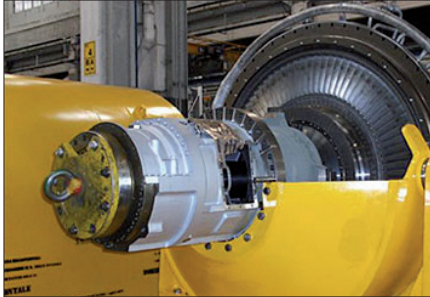
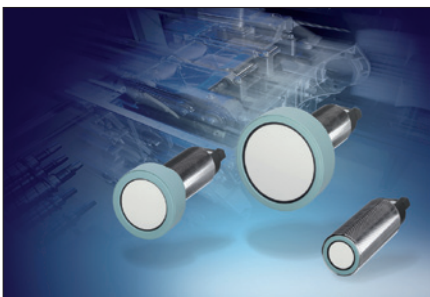


■ **GE zmodernizuje slovenské kompresorové stanice.** Společnost Slovenský plynárenský priemysel (SPP), přední energetická společnost na Slovensku, si vybrala GE Oil & Gas jako dodavatele zakázky na modernizaci tří kompresních stanic tak, aby daná zařízení splňovala nové směrnice EU na snižování emisí oxidu uhličitého a oxidu dusného. Jde o kontrakt ve výši 102 mil. USD. GE dodá SPP technologii suchých nízkých emisí



(DLE – Dry Low Emissions) a další zařízení, které bude použito k modernizaci sedmi plynových turbín PGT25 a jednoho plynového kompresoru PCL602. Zařízení se nachází v kompresních stanicích Vel'ké Kapusany, Vel'ké Zlievce a Ivanka pri Nitre, které jsou součástí slovenského plynovodního systému provozovaného společností Eustream, stoprocentně vlastněnou dceřinou společností SPP. [Tiskové materiály GE.]

■ **Nové snímače přiblížení.** Společnost Siemens vyvinula novou generaci ultrazvukových snímačů přiblížení řady Simatic PXS. Kompaktní snímače v provedení M30 mají ve srovnání s přístroji předchozí generace menší slepou vzdálenost a kratší pouzdro. Lze s nimi proto jednak snáze detekovat blízké objekty, jednak ušetřit prostor pro zástavbu. Nové parametrizační rozhraní snímačů umožňuje odečítat stavové a diagnostické informace za chodu přístroje bez ovlivnění jeho činnosti. Na výběr jsou čtyři dosahy, z nichž největší je 6 m. Nové ultrazvukové snímače přiblížení řady Simatic PXS umožňují detekovat všechny objek-



ty odrážející ultrazvukové vlny. Používají se v různých úlohách – od měření hladin kapalin a sypkých hmot, přes detekci výšky až po měření vzdáleností. Snímače jsou odolné proti rušivým vlivům typu světelného záření či teploty a mimořádně spolehlivé i v náročných a měnících se provozních podmínkách. [Tiskové materiály Siemens.]

■ **Jeden tým Eaton na veletrhu Amper 2010.** Letos poprvé se na tradičním elektrotechnickém veletrhu Amper 2010 představila pod novým názvem společnost Eaton Elektrotechnika.



Pod jednotnou značkou Eaton měli návštěvníci veletrhu možnost shlédnout novinky širokého sortimentu výrobků jak z řady Moeller, tak z původních produktů Eaton. Mezi letošní veletržní novinky patřily např. nové vzduchové jističe IZM. Sortiment

IZM26 je rozdělen do čtyř typových velikostí, lišících se jmenovitými proudy, které dosahují až 6 300 A. Naprostou novinkou jsou jističe IZMX16 – velmi kompaktní vzduchové jističe se jmenovitými proudy do 1600 A, které kombinují výhody vzduchových a kompaktních jističů. Dalšími novinkami, které společnost Eaton na veletrhu představila, byly měřicí moduly pro výkonové jističe NZM nebo komponenty pro fotovoltaické aplikace.

[Tiskové materiály Eaton Elektrotechnika.]

■ **GE buduje udržitelná města pro 21. století.** Bob Gilligan, viceprezident divize pro přenosovou a distribuční soustavu GE Energy, představil na konferenci v londýnském



Chatham House řešení pro inteligentní města. Města spotřebovávají 75 % světové energie, navíc se předpokládá, že globální spotřeba energie vzroste do roku 2050 na trojnásobek. Rozhodnutí učiněná nyní tak budou naprosto zásadní pro budoucí udržitelnost a obyvatelnost měst. Migrace z venkovských oblastí do městských aglomerací stále pokračuje. I proto GE již teď realizuje řešení, která umožní další růst při souběžné redukci uhlíkové stopy na všech šesti kontinentech. Nové technologie vyvinuté společností GE pomáhají např. zvyšovat využití větrné a solární energie, snižovat výpadky elektrické energie a modernizovat infrastrukturu.

[Tiskové materiály GE.]

■ **Nové bezpečnostní moduly pro periferní jednotky.** Společnost Siemens přichází s nabídkou tří bezpečnostních (*fail-safe*) modulů I/O, které mají větší výkonnost a rozšířené funkční schopnosti. Nové přístroje jsou určeny pro distribuované stavebnicové periferní jednotky Simatic ET 200M. Moduly Si-

matic ET 200M 24 F-DI, ET 200M 8 F-DO a ET 200M 10 F-DO plní ve smíšeném provozu se standardními moduly požadavky na funkční bezpečnost až na úrovni SIL 3/Kat. 4 /PL e bez nutnosti použít oddělovací ochranný bezpečnostní modul. Všechny nové moduly mají funkci *last-valid* (tj. setrvání v na-



posledy platném stavu) a dále funkce typu *energize to trip*, zajišťující např. přechod na předem stanovený stav a setrvání v něm. Uvedené funkce jsou výhodné zejména při řízení hořáků a manipulaci s plyny.

[Tiskové materiály Siemens.]

■ **Automower – malý pomocník s velkým výkonem.** Sekačky Automower společnosti Husqvarna jsou napájeny elektricky. Jde o velmi šetrný a úsporný bateriový stroj bez emisí a se spotřebou menší, než má běžná žárovka. Výrobce nabízí i solární hybridní verzi, kdy je baterie dobijena ze solárního panelu využívajícího energii Slunce. Za dobrých světelných podmínek prodlouží solární panel dobu sekání na jedno nabití až o 20 %. Při nepřetržitém provozu zvládne posekat plochu asi 2 200 m². Po vymezení zahradní plochy určené k sekání pomocí vodičů je možné nechat sekačku pracovat samostatně – sama si dokonce najde cestu i k dobíjecí stanici. Sekačka Automower je odolná jak proti rozmarům



počasí, tak proti zlodějům (je chráněna PIN kódem). Důraz je kladen také na bezpečnost. Dojde-li např. k jejímu převrácení nebo zvednutí ze země, samočinně se vypne.

[Tiskové materiály Husqvarna.]

■ **Podnikatel roku 2009.** V jubilejním 10. ročníku soutěže Podnikatel roku 2009 České republiky se umístili majitelé společnosti ComAp, Libor Mertl a Martin Málek, mezi šesti nejlepšími. Slavnostní vyhlášení této prestižní ankety proběhlo ve středu 11. února 2010 v Praze na Žofíně. Porota, složená z úspěšných podnikatelů a vítězů předcho-

zích ročníků soutěže, rozhodovala o vítězi na základě informací o společnosti a osobních pohovorů. Hodnotícími kritérii nebyla pouze výše obrátu, ale zejména invence, inovace, jakož i čestnost a osobní přístup. V letošním ročníku vybírala porota z více



než šedesáti přihlášených úspěšných podnikatelů z nejrůznějších oborů. Účast ve finále tak považují zástupci společnosti ComAp za velký úspěch. Vítězem ankety pro rok 2009 se stal pan Eduard Kučera ze společnosti Alwil Software, který se stal rovněž i vítězem ankety Technologický podnikatel roku.

[Tiskové materiály ComAp.]

■ **Akumulátorové utahováky.** Elektrické nářadí společnosti Bosch se vyznačuje tradiční kvalitou, ergonomickým designem a technickou vyspělostí. Tato kritéria splňují beze zbytku také multifunkční akumulátorové rázové utahováky Bosch GDR 14,4 V-LI MF Professional a Bosch GDR 18 V-LI MF Professional. Oba dva nástroje jsou vybaveny výkonnou lithium-iontovou akumulátorovou jednotkou Bosch Premium 3 A-h, která zajišťuje obzvláště dlouhou výdrž baterie při práci. Dioda LED ukazatele hladiny nabití akumulátoru indikuje kontinuálně zbývající energii v akumulátoru. Mezi hlavní výhody těchto nástrojů patří dále např. největší kroutcí moment ve své třídě, který umožňuje podávat velký pracovní výkon, velmi malé rozměry pro stropní práce a pro práce v těsných prostorech, multifunkčnost použití vzhledem ke dvourychlostní možnosti nastavení aj.

[Tiskové materiály Bosch.]

■ **Ovládání osvětlení v nejmodernějším stylu.** Nová řídicí jednotka Easy DMX SO umožňuje vytvářet nejrůznější působivou barevnou atmosféru, simulovat proměnlivé denní světlo a generovat dynamické světelné efekty. Společnost Osram nabízí řídicí jednotku DMX ve třech verzích, a to pro 16, 32 nebo 64 samostatně nastavitelných bodů osvětlení. Konfigurace jednotky je snadná.



Tato řídicí jednotka je vhodná k sériovému zapojení a umožňuje propojení s jakýmkoliv zařízením profesionální produktové řady Easy. Poskytuje ideální řešení pro projektanty a architekty, kteří tak mohou do svých projektů začlenit funkční osvětlení s bílým světlem i dramatické osvětlení s dynamickými barevnými přechody a scénami. Nová řídicí jednotka Easy DMX SO je také vhodná pro kombinaci s diodami LED výrobců Osram nebo Traxon.

[Tiskové materiály Osram.]

■ **Programovatelné automaty řady FP-Sigma.** Ve snaze co nejvíce usnadnit uživatelským splnění nových bezpečnostních standardů rozšířila firma Panasonic Electric Works (PEW) své výkonné programovatelné automaty (PLC) řady FP-Σ (FP-Sigma), FP0R a FP-X o bezpečnostní funkce podle nové



normy ČSN EN 62061 (Bezpečnost strojních zařízení – Funkční bezpečnost elektrických, elektronických a programovatelných elektronických řídicích systémů souvisejících s bezpečností). Tím byl zachován osvědčený a dokonale prověřený programovací komfort podle IEC61131-3 s programem FPWIN Pro. K tomu přistoupila ještě možnost zajistit vysokou úroveň bezpečnosti zařízení SIL3 (Safety Integrity Level). PLC Panasonic s integrovanými bezpečnostními funkcemi představují nejjednodušší způsob, jak splnit nové bezpečnostní standardy.

[Tiskové materiály PEW.]

■ **Nitrilové rukavice.** V souvislosti s rizikem zdravotních komplikací při používání latexových ochranných rukavic zvýšila společnost Kimberly-Clark Professional (KCP) své úsilí ve vývoji výrobků z nitrilu. Nitrilové rukavice totiž nabízejí stejné výhody

jako latexové, avšak snižují riziko vzniku alergických reakcí. Tyto ochranné rukavice jsou velmi tenké (pouze 0,06 mm), a nabízejí tak maximální hmatovou citlivost, flexibilitu a pohodlí. Tyto rukavice jsou určeny pro všechny běžné uživatele tenkých



latexových, neoprenových, nitrilových a vinylových rukavic. Uplatní se především v potravinářství a ve službách společného stravování, ve strojírenství nebo sektoru veřejných služeb, při práci s drobnými součástkami, při průmyslových a montážních pracích, při elektronické a jemné montáži, skladování, dopravě, čištění atd.

[Tiskové materiály KCP.]

■ **Nové usměrňovače pro stejnosměrné pohony.** Siemens rozšířil svou nabídku v oblasti techniky pohonů o řadu usměrňovačů Sinamics DC Master (DCM), které umožňují používat funkce obvyklé u dosavadních komponent řady Sinamics a příslušné nástroje Sizer a Starter také u stejnosměrných pohonů. Usměrňovače DCM mají jmenovitý stejnosměrný výstupní proud 15 až 3 000 A. K dosažení větších proudů



lze usměrňovače zapojit paralelně. V usměrňovačích DCM jsou integrovány obvody pro přímé i zpětnovazební řízení a dále výkonný díl. Přístroje jsou tak velmi kompaktní a nenáročné na prostor. Stejnosměrné pohony se stále běžně používají v mnoha oblastech, především jako hlavní pohonné jednotky. Důvodem je zejména snadné řízení otáček a točivého momentu pohonu spolu s velkým použitelným rozsahem otáček a možností jejich přesného nastavení, zejména v oblasti malých hodnot.

[Tiskové materiály Siemens.]