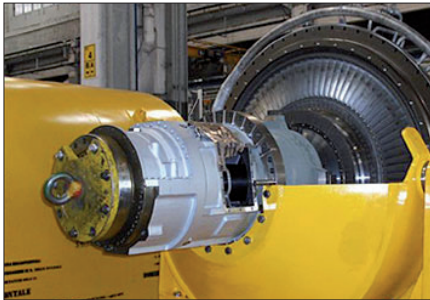
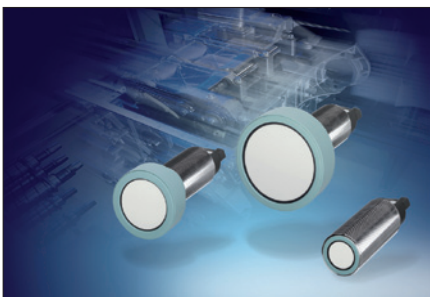


■ **GE zmodernizuje slovenské kompresorové stanice.** Společnost Slovenský plynárenský priemysel (SPP), přední energetická společnost na Slovensku, si vybrala GE Oil & Gas jako dodavatele zakázky na modernizaci tří kompresních stanic tak, aby daná zařízení splňovala nové směrnice EU na snižování emisí oxidu uhličitého a oxidu dusného. Jde o kontrakt ve výši 102 mil. USD. GE dodá SPP technologii suchých nízkých emisí



(DLE – Dry Low Emissions) a další zařízení, které bude použito k modernizaci sedmi plynových turbín PGT25 a jednoho plynového kompresoru PCL602. Zařízení se nachází v kompresních stanicích Vel'ké Kapusany, Vel'ké Zlievce a Ivanka pri Nitre, které jsou součástí slovenského plynovodního systému provozovaného společností Eustream, stoprocentně vlastněnou dceřinou společností SPP. [Tiskové materiály GE.]

■ **Nové snímače přiblížení.** Společnost Siemens vyvinula novou generaci ultrazvukových snímačů přiblížení řady Simatic PXS. Kompaktní snímače v provedení M30 mají ve srovnání s přístroji předchozí generace menší slepou vzdálenost a kratší pouzdro. Lze s nimi proto jednak snáze detekovat blízké objekty, jednak ušetřit prostor pro zástavbu. Nové parametrizační rozhraní snímačů umožňuje odečítat stavové a diagnostické informace za chodu přístroje bez ovlivnění jeho činnosti. Na výběr jsou čtyři dosahy, z nichž největší je 6 m. Nové ultrazvukové snímače přiblížení řady Simatic PXS umožňují detekovat všechny objek-



ty odrážející ultrazvukové vlny. Používají se v různých úlohách – od měření hladin kapalin a sypkých hmot, přes detekci výšky až po měření vzdáleností. Snímače jsou odolné proti rušivým vlivům typu světelného záření či teploty a mimořádně spolehlivé i v náročných a měnících se provozních podmínkách. [Tiskové materiály Siemens.]

■ **Jeden tým Eaton na veletrhu Amper 2010.** Letos poprvé se na tradičním elektrotechnickém veletrhu Amper 2010 představila pod novým názvem společnost Eaton Elektrotechnika.



Pod jednotnou značkou Eaton měli návštěvníci veletrhu možnost shlédnout novinky širokého sortimentu výrobků jak z řady Moeller, tak z původních produktů Eaton. Mezi letošní veletržní novinky patřily např. nové vzduchové jističe IZM. Sortiment

IZM26 je rozdělen do čtyř typových velikostí, lišících se jmenovitými proudy, které dosahují až 6 300 A. Naprostou novinkou jsou jističe IZMX16 – velmi kompaktní vzduchové jističe se jmenovitými proudy do 1600 A, které kombinují výhody vzduchových a kompaktních jističů. Dalšími novinkami, které společnost Eaton na veletrhu představila, byly měřicí moduly pro výkonové jističe NZM nebo komponenty pro fotovoltaické aplikace.

[Tiskové materiály Eaton Elektrotechnika.]

■ **GE buduje udržitelná města pro 21. století.** Bob Gilligan, viceprezident divize pro přenosovou a distribuční soustavu GE Energy, představil na konferenci v londýnském



Chatham House řešení pro inteligentní města. Města spotřebovávají 75 % světové energie, navíc se předpokládá, že globální spotřeba energie vzroste do roku 2050 na trojnásobek. Rozhodnutí učiněná nyní tak budou naprosto zásadní pro budoucí udržitelnost a obyvatelnost měst. Migrace z venkovských oblastí do městských aglomerací stále pokračuje. I proto GE již teď realizuje řešení, která umožní další růst při souběžné redukci uhlíkové stopy na všech šesti kontinentech. Nové technologie vyvinuté společností GE pomáhají např. zvyšovat využití větrné a solární energie, snižovat výpadky elektrické energie a modernizovat infrastrukturu.

[Tiskové materiály GE.]

■ **Nové bezpečnostní moduly pro periferní jednotky.** Společnost Siemens přichází s nabídkou tří bezpečnostních (*fail-safe*) modulů I/O, které mají větší výkonnost a rozšířené funkční schopnosti. Nové přístroje jsou určeny pro distribuované stavebnicové periferní jednotky Simatic ET 200M. Moduly Si-

matic ET 200M 24 F-DI, ET 200M 8 F-DO a ET 200M 10 F-DO plní ve smíšeném provozu se standardními moduly požadavky na funkční bezpečnost až na úrovni SIL 3/Kat. 4 /PL e bez nutnosti použít oddělovací ochranný bezpečnostní modul. Všechny nové moduly mají funkci *last-valid* (tj. setrvání v na-



posledy platném stavu) a dále funkce typu *energize to trip*, zajišťující např. přechod na předem stanovený stav a setrvání v něm. Uvedené funkce jsou výhodné zejména při řízení hořáků a manipulaci s plyny.

[Tiskové materiály Siemens.]

■ **Automower – malý pomocník s velkým výkonem.** Sekačky Automower společnosti Husqvarna jsou napájeny elektricky. Jde o velmi šetrný a úsporný bateriový stroj bez emisí a se spotřebou menší, než má běžná žárovka. Výrobce nabízí i solární hybridní verzi, kdy je baterie dobijena ze solárního panelu využívajícího energii Slunce. Za dobrých světelných podmínek prodlouží solární panel dobu sekání na jedno nabití až o 20 %. Při nepřetržitém provozu zvládne posekat plochu asi 2 200 m<sup>2</sup>. Po vymezení zahradní plochy určené k sekání pomocí vodičů je možné nechat sekačku pracovat samostatně – sama si dokonce najde cestu i k dobíjecí stanici. Sekačka Automower je odolná jak proti rozmarům



počasí, tak proti zlodějům (je chráněna PIN kódem). Důraz je kladen také na bezpečnost. Dojde-li např. k jejímu převrácení nebo zvednutí ze země, samočinně se vypne.

[Tiskové materiály Husqvarna.]

■ **Podnikatel roku 2009.** V jubilejním 10. ročníku soutěže Podnikatel roku 2009 České republiky se umístili majitelé společnosti ComAp, Libor Mertl a Martin Málek, mezi šesti nejlepšími. Slavnostní vyhlášení této prestižní ankety proběhlo ve středu 11. února 2010 v Praze na Žofíně. Porota, složená z úspěšných podnikatelů a vítězů předcho-