

# Systemy průmyslových konektorů

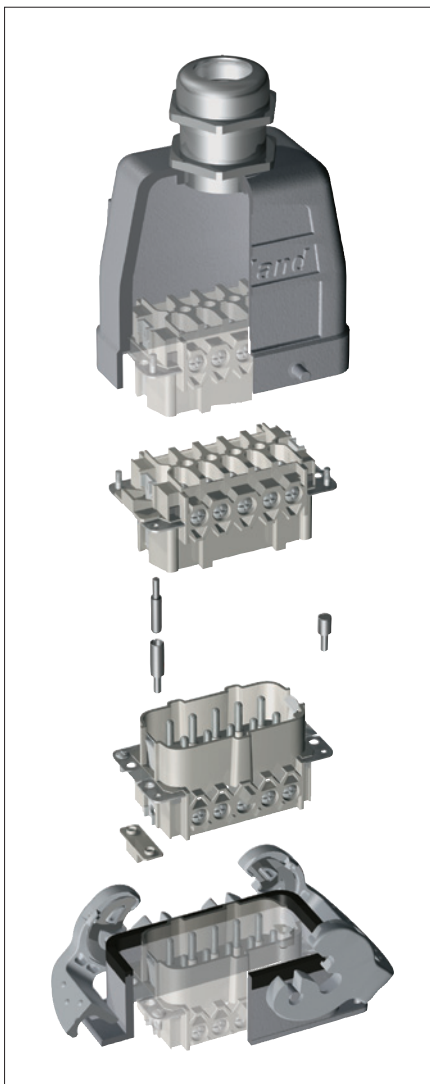
Vojtěch Němeček, Schmachtl CZ, spol. s r. o.

Průmyslové konektory jsou díky svým charakteristickým vlastnostem nedílnou součástí většiny výrobních zařízení a automatizovaných průmyslových systémů. Jsou robustní, vyznačují se dobrou mechanickou odolností, splňují náročné požadavky vyplývající z použití v agresivním prostředí. Díky své spolehlivosti nacházejí uplatnění v mnoha průmyslových aplikacích.

Vedle uvedených předností vyplývajících z mechanické odolnosti mají ještě jednu nezanedbatelnou výhodu – šetří pracovní čas. Jejich použití výrazně usnadňuje instalaci jednotlivých součástí výrobních systémů, a zkracuje tak potřebnou dobu k sestavení těchto celků.

Základní sestava konektorů **Wieland revos** je tvořena čtyřmi částmi:

- vidlicovým kontaktním dílem,
- zásuvkovým kontaktním dílem,
- horním konektorovým krytem,
- dolním konektorovým krytem.



Obr. 1. Konektorová sestava revos BASIC



Obr. 2. Konektorová sestava revos MINI

Pomocí těchto základních konektorových dílů je možné vytvářet konektorové sestavy, které se navzájem liší počtem pólů a proudovou zatížitelností. Produktová řada revos BASIC (obr. 1), která je základní řadou produktového sortimentu průmyslových konektorů společnosti Wieland, poskytuje možnost vytvoření 6-, 10-, 16-, 24-, 32- a 48pólových konektorových sestav s proudovou zatížitelností 16, 35 (6 pólů) nebo 82 A (4 póly).

Produktová řada revos MINI (obr. 2) umožňuje vytvářet 3-, 4-, 7- a 8pólové sestavy. Konektorové sestavy této řady se vyznačují tím, že do kteréhokoliv horního nebo dolního konektorového krytu, ať plastového nebo kovového, je možné namontovat kterýkoliv kontaktní díl, ať 3-, 4-, 7- nebo 8pólový.

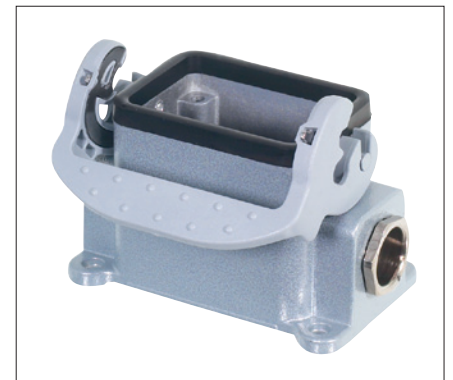
Zásuvkové a vidlicové kontaktní díly poskytují vždy jednu z níže uvedených možností připojení vodičů:

- šroubové spojení,
- spojení pomocí klecové pružiny,
- zalisování kontaktů.

Horní a dolní konektorové kryty plní funkci ochrany kontaktních dílů proti vnějším mechanickým vlivům a zabraňují průniku stříkající vody nebo prachu do konektorového spojení. Je-li konektor zapojen, plastové zajišťovací páky osazené na dolním nebo horním konektorovém krytu brání v rozpojení konektoru v důsledku působení vnějších vlivů. Tyto páky jsou vyrobeny z bezhalogenového materiálu, jsou odolné proti mechanickému opotřebení, vlhkosti a UV záření.

Dolní konektorové kryty jsou konstruovány k montáži na panel a bývají zpravidla vybaveny těsněním. Vyrábějí se buď jako otevřené (s otevřeným dnem), nebo jako uzavřené (s jednou nebo dvěma průchodkami – obr. 3). Některé typy dolních konektorových krytů jsou osazeny ochranným víčkem (obr. 4), které chrání kontaktní díl proti vnějším vlivům, je-li konektor rozpojen.

Horní konektorové kryty jsou používány typicky jako zakončení kabelů a těsněním vybaveny obvykle nebývají. V případě potřeby vytvoření volného kabelového spo-



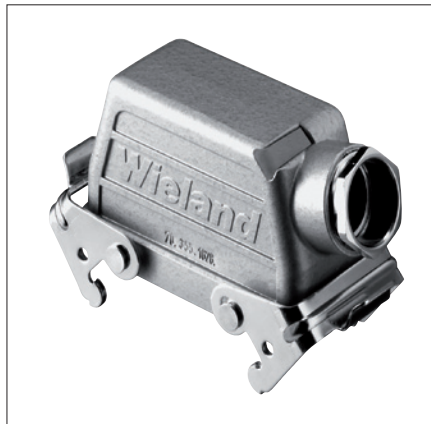
Obr. 3. Dolní kryt uzavřený

jení je možné využít horních konektorových krytů osazených zajišťovacími pákami a těsněním (obr. 5).

V aplikacích, kde je použito více konektorových sestav se stejným počtem pólů a kde je třeba zabezpečit, aby při jejich zapojování nedošlo k záměně, je možné využít kódovacích kolíků, jejichž pomocí lze vytvořit až šest kombinací pro každý typ konektorové sestavy.

Součástí produktové řady **Wieland revos** je i široký sortiment příslušenství. Jedná se o upevňovací rámy s možností nacvaknu-

tí na lištu DIN, panelové záslepky, panelové redukce, standardní kabelové průchodky pro konektorové kryty, kabelové průchodky s krytím IP68, průchodky pro aplikace náročné na elektromagnetickou kompatibilitu, průchodky s ochranou proti vytržení kabelu, redukční a expanzní díly, plastové nebo kovo-



Obr. 5. Horní kryt se zajišťovacími pákami



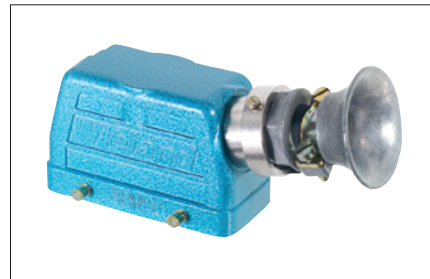
Obr. 4. Dolní kryt s víčkem

Součástí produktové řady Wieland revos jsou i konektorové díly do prostředí s nebezpečím výbuchu (revos EX – obr. 6), konektorové kryty a sestavy pro datové kabely (revos IT), sestavy s D-Sub konektory nebo horní a dolní kryty určené pro aplikace se zvýšenými nároky na elektromagnetickou kompatibilitu. Pro instalace, které se vyznačují velkými požadavky na miniaturizaci, jsou vhodné malé konektorové díly revos MINI. Produkty revos FLEX umožňují vytvářet modulární spojení vodičů pro větší proudy, modulů USB, modulů Profibus, pneumatických modulů, modulů pro RJ45 a modulů pro vyšší napětí.

vé záslepky kabelových vývodů, samostatná ochranná víčka pro horní nebo dolní konektorové kryty, nářadí na odizolování vodičů, nářadí na lisování kontaktů, svorkovnicové adaptéry, propojovací můstky pro svorkovnicové adaptéry, popisovací štítky.

## Novinka

Společnost Wieland uvádí na trh sérii kontaktních konektorových dílů revos DD s velkou hustotou kontaktů. Tyto kontaktní díly jsou dodávány v provedení s 24, 42, 72 a 108 póly + zemní vodič. Jsou určeny k instalaci



Obr. 6. Horní kryt do prostředí s nebezpečím výbuchu

do konektorových krytů řady revos BASIC, o velikostech 6, 10, 16 a 24. Jmenovitě napětí uvedených kontaktních dílů je 250 V, jmenovitý proud je 10 A. Připojení vodičů je řešeno zalisováním kontaktů.

Zájemci o podrobné informace o uvedených produktových řadách průmyslových konektorů, konektorových dílech a příslušenství mohou kontaktovat zaměstnance společnosti Schmachtl CZ nebo navštívit internetové stránky: <http://www.schmachtl.cz>

### PODLAHOVÉ SYSTÉMY PUK

- široký výběr provedení pro všechny typy podlahových krytin pro všechny typy podlahových konstrukcí
- nové systémy pro instalaci bez nivelace pro zjednodušení a zrychlení instalace
- kvalitní zpracování a materiály
- zátěžová provedení do 2,5t
- téměř libovolné rozměry krabice
- provedení pro mokrou údržbu
- nerezová i plastová víka

### KABELOVÉ NOSNÉ A ÚLOŽNÉ SYSTÉMY PUK

- vysoká pevnost díky speciální perforaci
- kvalitní zpracování
- různé povrchové úpravy
- požárně odolné systémy E30 – E90
- seizmicky odolné systémy
- kompletní příslušenství

**SCHMACHTL**  
ELEKTROTECHNIKA – STROJÍRENSTVÍ

SCHMACHTL CZ s. r. o., Vestec 185, 252 42 Jesenice u Prahy, tel.: 244 001 500, fax: 244 910 700, e-mail: office@schmachtl.cz, www.schmachtl.cz