

# Nový elektroinstalační rozváděč golf

Hager Electro, s. r. o.

Nový golf (obr. 5) – více nápadů, více přizpůsobivosti. Není snadné zlepšit dobře zavedený výrobek, proto se inženýři společnosti Hager nechali inspirovat zákazníky, odborníky v elektrotechnice a využili jejich praktických zkušeností a doporučení. Výsledkem je nový milník v elektroinstalacích, který poskytuje mnoho nových vlastností usnadňujících každodenní práci uživatele: více prostoru pro kabeláž, více variability – možnost montáže do zdi i do dutých přiček, větší časovou úsporu díky zjednodušení montážních kroků či více pohodlí při montáži do dutých přiček díky kvalitním patentovaným příchytkám.

Společně s mottem *Inovace z inspirace* Hager představuje svoji zcela novou rozvodnici golf. Skříň byla vytvořena v úzké spolupráci s odborníky z elektrobranže tak, aby optimálně splňovala požadavky praxe pro snadnou, kvalitní a čistou montáž. Nový

golf je k dodání ve dvou provedeních: pro nástěnnou i zapuštěnou montáž. Verze pro zapuštěnou montáž splňuje požadavky testu žhavicí smyčkou 850 °C, a proto je vhodná pro montáž do dutých přiček. Bezproblémovou montáž do dutých přiček umožňují pa-

tentované rychloupínací příchytky se šrouby, které při montáži nevypadnou a které jsou součástí příslušenství (obr. 6). Všechny varianty rozvodnice golf je možné použít v bytové výstavbě pro přístroje do 63 A. Rozváděč třídy izolace II v bílé barvě lze montovat jak s dveřmi, tak bez nich. Ochrana, která závisí na způsobu instalace, je IP40, případně IP30. Dveře lze montovat vpravo i vlevo, přičemž velmi robustní panty jsou garancí velké stability (obr. 7). Pro firmu Hager je samozřejmostí, že všechna provedení odpovídají směrnici-



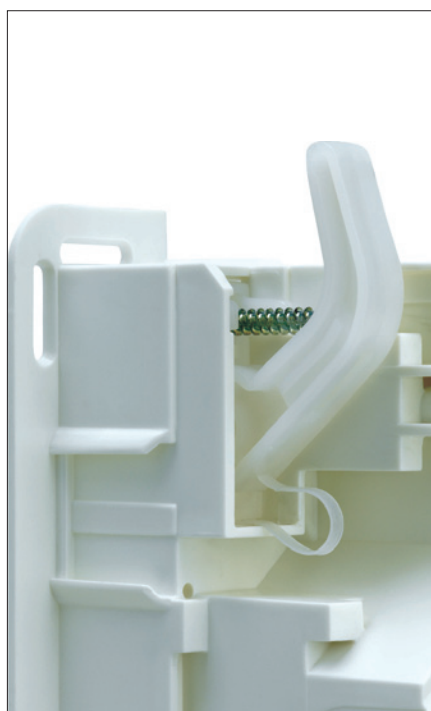
Obr. 5



Obr. 9



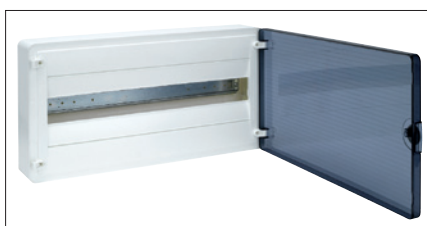
Obr. 10



Obr. 6



Obr. 7



Obr. 8



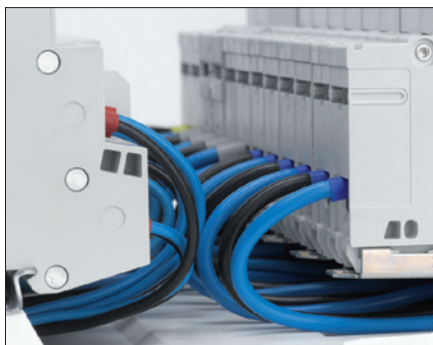
Obr. 11

cím RoHS a WEEE a jsou v souladu s normou ČSN EN 60439-3.

Pozoruhodná je velká šíře nové produktové řady: obě varianty jak pro zapuštěnou, tak i nástěnnou montáž jsou vždy k dispozici v jedenácti různých velikostech skříní od 4 do 72 modulů. Za zdůraznění stojí především jednořadý rozváděč s 22 moduly, který při montáži nad vchodové dveře poskytuje více prostoru pro modulové přístroje než srovnatelné výrobky (obr. 8).

## Vyznačujete se mnoha výhodami při montáži

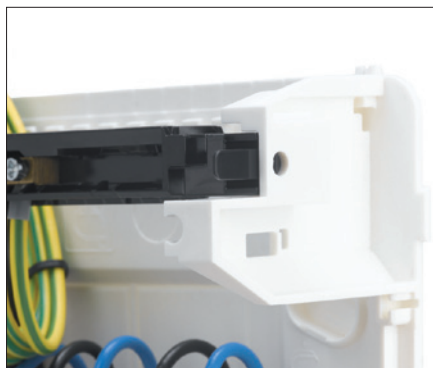
Při vývoji výrobku kladl Hager důraz především na snadnou a rychlou montáž. Na okraji skříně pro zapuštěnou montáž jsou vyfrézované otvory, které umožňují tužkou na zdi přesně označit výřez pro rozvodnici (obr. 9). Kabely a vodiče je možné přehledně upevnit a zafixovat ve skříní pomocí integro-



Obr. 12



Obr. 13



Obr. 14

vaných míst, za které se kabely upevňují příchytkami z příslušenství (obr. 10) nebo běžnými fixačními pásky (obr. 11). K tomu ještě nový golf poskytuje mnohem více prostoru pro kabeláž, a to jak mezi přístroji a svorkovnicí PE/N, tak i za lištou DIN (obr. 12). Tyto lišty DIN jsou předvrtány pro montáž do skříně vedle krajních modulů (obr. 13). Tak je upevnění zpřístupněno i tehdy, když jsou

moduly namontovány mimo rozváděč. Rovněž praktické upevnění svorkovnice PE/N do držáku umožňuje rychlou montáž bez časově náročného šroubování (obr. 14). Bezproblémově je řešeno také zavedení kabelů: elektrotechnikům usnadňuje práci vyjmutelná příruba a na spodní straně skříně předznačené otvory k vylomení. Mezi další přednosti nové golf-generace patří následující inovace: kryt a dvířka se upevňují šroubem s poo-



Obr. 15



Obr. 16

točením o 90 ° (obr. 15), transparentní popisovací štítky dodávají výrobku profesionální vzhled a dvířka lze chránit před neoprávněným otevřením klíčkem z příslušenství. Navíc na každé skříní jsou montážní přednosti ilustrovány tak, aby je každý elektrotechnik mohl využít (obr. 11).

Kromě zmíněných výhod všech nových golf-rozváděčů varianta pro nástěnnou montáž navíc poskytuje tato zlepšení: Rozvodnice pro nástěnnou montáž se upevní na zeď nejprve pomocí centrálně umístěného šroubu. Poté může elektrikář srovnat rozváděč pomocí vodováhy, a nakonec zafixovat čtyřmi dalšími šrouby. Pro zajištění ochra-



Obr. 17



Obr. 18

ny se otvory pro upevnění zakryjí uzávěry z umělé hmoty. Velice praktické je použití distančních držáků při montáži více skříní. Je možné skříně srovnat svisle a vodorovně jako celek (obr. 16).

## Přesvědčivý design

Nová golf-generace nepřesvědčuje jen po technické stránce, ale líbí se také vizuálně. Povrch dvířek, které jsou k dodání buď v bílé barvě, nebo průhledné, je v elegantním designu (obr. 17). Pro zapuštěnou montáž poskytuje Hager samolepicí dekorační proužky v deseti různých barvách a vzorech, aby bylo možné vytvořit harmonický soulad k nejrůznějším úpravám a vzhledu stěn (obr. 18).

Další informace na:  
<http://www.hager.cz>