

Skupina Lapp představuje SKINTOP® CUBE

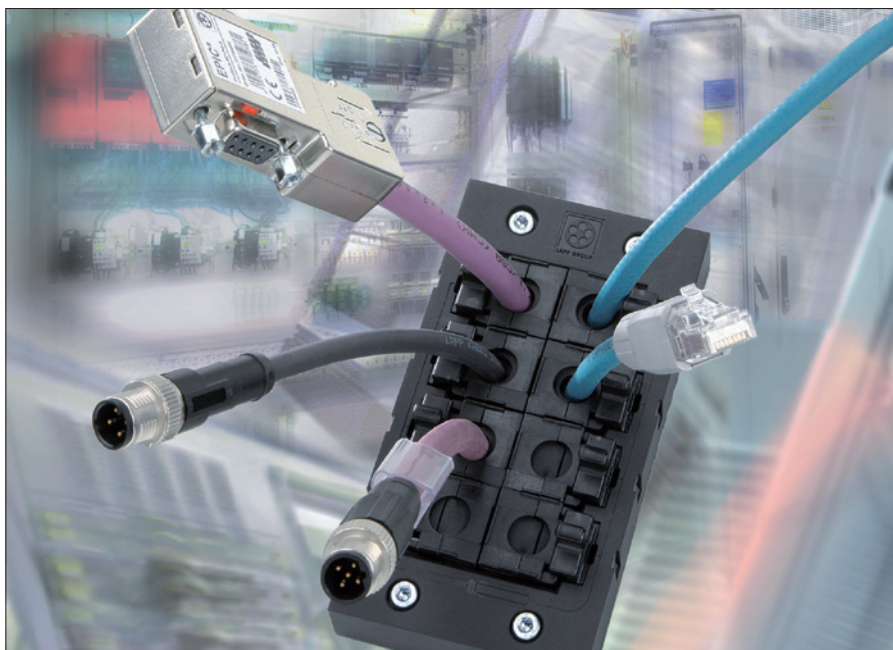
Neexistuje nic rychlejšího a jednoduššího

Lapp Group

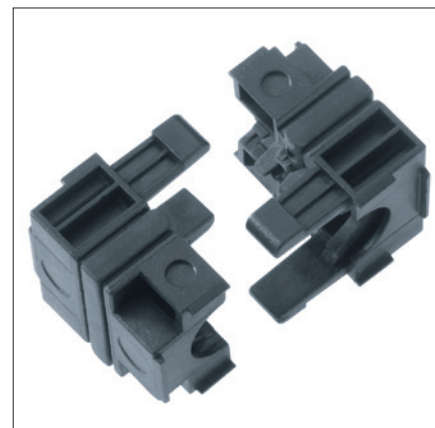
Na trhu existuje velké množství systémů vícenásobných kabelových průchodek. Společnosti Lapp Kabel se nyní podařilo základní princip systému vícenásobných kabelových průchodek ještě více zjednodušit, urychlit a zvýšit přitom jeho bezpečnost.

Systém vícenásobných kabelových průchodek SKINTOP® CUBE vyvinutý specialisty skupiny Lapp ze Stuttgartu se skládá pouze z rámečku SKINTOP® CUBE FRAME a jednotlivých modulů SKINTOP® CUBE MODULE (zásuvné těsnicí moduly). Tyto moduly je možno snadno připevnit k přísluš-

prostředky. Vynikající je skutečnost, že zásuvné těsnicí moduly mají proměnný rozsah sevření s velmi flexibilním těsnicím materiálem, který zajišťuje optimální utěsnění kabelu. K dispozici jsou čtyři moduly pro průměry kabelů 4 až 6 mm, 6 až 9 mm, 9 až 12 mm a 12 až 16 mm a rovněž slepé moduly. Pevné polyamidové rámečky SKINTOP® CUBE FRAME vyztužené skelným vláknem jsou k dispozici ve dvou velikostech (pro instalační výřezy 16pólových nebo 24pólových konektorů). To znamená, že je možné na minimálním prostoru nainstalovat osm až deset kabelů o různých průměrech.



Obr. 1. SKINTOP® CUBE – nové, revoluční vícenásobné zavedení kabelů



Obr. 3. Cubes – zásuvné těsnicí moduly



Obr. 2. Pevné polyamidové rámečky vyztužené skelným vláknem



Obr. 4. Moduly (Cubes) lze snadno připevnit ke kabelu a jednoduše zaklapnout do rámečku

nému předem osazenému (konfekcionovanému) kabelu. Modul s kabelem se pak už jen zaklapne do rámečku a kabely budou dokonale upevněny, chráněny proti vibracím, tahově odlehčeny a utěsněny s krytím IP64. Rychleji a jednodušeji by to skutečně již nešlo, neboť k upevnění kabelů nejsou potřebné žádné další prvky.

Jednotlivé zásuvné těsnicí moduly se speciálně vyvinutým patentovaným těsnicím systémem sestávají ze dvou identických částí. Na kabel se jednoduše shora a zespodu nasounou, přičemž není třeba používat žádné zvláštní nástroje. Nejsou požadovány ani žádné mazací nebo těsnicí

Stojně snadno, jak se provádí instalace, lze moduly SKINTOP® CUBE MODULE z rámečku demontovat – stačí jeden rychlý ruční úkon.

Hlavní výhodou systému SKINTOP® CUBE je skutečnost, že montážní technik může připevnit tyto kostky současně s montáží kabelu s konektory. To znamená významnou úsporu času.

Další přednosti SKINTOP® CUBE

Lze přímo instalovat předem osazené kabely. Rámeček je možné bezpečně připevnit z vnitřní i vnější strany. Výrobci, kteří své výrobky před expedicí obvykle testují, profitují

rovněž, neboť demontáž se provádí – jak již bylo zmíněno – snadno a rychle. Přitom lze moduly s namontovanými kabely kompletně odstranit, aniž by bylo třeba demontovat rámeček ze skříně. Systém SKINTOP® CUBE je odolný vůči olejům a tukům, stejně jako ultrafialovému záření a ozonu.

Andreas Bauer, produkt manažer společnosti Lapp Kabel, říká: „Díky našemu variabilnímu rozsahu sevření nepotřebuje zákazník žádné velké předzásobení mnoha různými jednotli-

vými součástmi. Potřebuje pouze čtyři moduly, aby pokryl rozsah sevření od 4 do 16 mm. To šetří čas a peníze.“ Nový systém SKINTOP® CUBE je vhodný zejména pro výrobu rozváděčů a přístrojů, pro průmyslové stroje, automatizaci i pro výrobce kabelové konfekce.

Skupina LAPP patří v mezinárodním měřítku k nejvýznamnějším dodavatelům velmi flexibilních kabelů, vodičů, kabelového příslušenství, průmyslových konektorů, kabelové konfekce a komunikační techniky. Ce-

losvětově známé jsou značky připojovacích a ovládacích kabelů ÖLFLEX®, datové kabely UNITRONIC®, optické kabely HITRONIC®, kabelové vývodky SKINTOP®, ochranné a vodičové systémy pro kabely SILVYN®, označovací systémy FLEXIMARK®, průmyslové konektory EPIC® a systémy přenosu dat ETHERLINE® pro technologie Ethernet.

Další informace na:
<http://www.lappgroup.cz>

Další novinky 2010 Lapp Kabelu

Lapp Group

SKINTOP® MS-M ATEX BRUSH

Kabelová vývodka SKINTOP® MS-SC-M BRUSH s unikátním patentovaným kartáčovým systémem pro bleskurychlou montáž, kterou nedávno uvedla na trh skupina Lapp, má nyní nového příbuzného jako další přírůstek do rodiny osvědčených kabelových vývodek řady SKINTOP®. Vývodka SKINTOP® MS-M ATEX BRUSH je ideální kabelovou vývodkou pro zajištění elektromagnetické kompatibility (EMC) u všech stíněných kabelů s vnějším průměrem od 9 do 55 mm v prostředí s nebezpečím výbuchu. Velký variabilní rozsah sevření značně zjednodušuje montáž a přiřazení podle velikosti kabelu. Spojení se stíněním pomocí kartáčového kotouče se vytváří mnohem rychleji a snadněji než u jakéhokoliv jiného systému. SKINTOP® MS-M ATEX BRUSH umožňuje kabel, který má být instalován, jedinou pracovní operací vystředit, upevnit, tahově odlehčit a hermeticky utěsnit (IP68).

Kabelová vývodka SKINTOP® MS-M ATEX BRUSH je vzhledově stejná jako SKINTOP®MS-SC-M BRUSH, je však použitelná v přístrojích, strojích a zařízeních v nevybušném provedení se zvýšenou bezpečností e. Je schválena pro skupinu přístrojů II /kategorie 2G+1D. Typickými oblastmi použití jsou chemický a petrochemický průmysl.

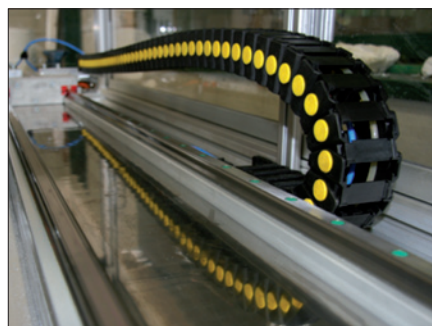
UNITRONIC® provozní sběrnice

Lapp Kabel dodává optimální sestavu modulů, komponent pro distribuované připojení snímačů a akčních členů, sběrnice kabelů podle mezinárodních standardů (Profibus, ASI, DeviceNet, CAN) a konektorů SUB-D pro sběrnice Epic Data.

Rozsáhlý sortiment zahrnuje:

- senzor/aktor boxy,
- senzor/aktor kabely,
- senzor/aktor konektory,
- AS-Interface moduly pro snadné připojení snímačů,
- aktivní moduly pro připojení do standardně používaných sběrnice systémů.

Ucelená řada komponent provozní sběrnice dále obsahuje konfekcionované kabelové propojení dodávané ve standardních délkách a typech, vestavné konektory, T-konektory, adaptéry a distribuční boxy. Použitá technologie odpovídající mezinárodním standardům umožňuje připojit všechny na trhu dostupné senzory a akční členy. Modulární způsob kon-



Energetický řetěz řady X40 s „bezhluchým“ provozem

strukce distribučních systémů zjednodušuje jejich instalaci a uvedení do provozu.

Konfekcionované kabely osazené konektory M8, M12 a ventilovými konektory umožňují snadné a rychlé připojení akčních členů a snímačů. Pro monitorování přenosu signálů jsou určeny kabely osazené konektory s indikací LED. Vysoké nároky kladené na EMC splňují stíněné typy kabelů.

EPIC® Data konektory

Nová řada konektorů nabízí rozhraní ve shodě s mezinárodními sběrniceovými standardy Profibus, CAN a DeviceNet. Konektory EPIC® Data se dodávají s různými připojovacími svorkami. Standardní jsou šroubovací svorky, pružinové tažné svorky a konektory *Fast Connect* umožňují rychlou a snadnou instalaci.

Konektory jsou určeny pro flexibilní kabely i kabely pro pevné uložení s vnějším průměrem od 5,0 do 8,0 mm. Vývody ka-

belů jsou 35, 90 a 180°. Pokovená pouzdra mají kompaktní rozměry. Integrovaný ukončovací odpor umožňuje flexibilní uspořádání sběrniceových systémů. Pomocí vnějšího přepínače (*switch*) lze ukončovací odpor snadno zapnout nebo vypnout. Dále je možné zvolit verze PG s programovacím rozhraním, indikací LED nebo varianty schválené podle ATEX.

Konstrukční údaje:

- osazení kontaktů konektoru Sub-D podle Profibus nebo CAN,
- spínač lze externě časově zapínat a vypínat,
- spínač je chráněn proti chybné obsluze,
- konektory FC jsou vhodné pouze pro vodiče s plným jádrem,
- interní spotřeba: 12,5 mA,
- napětí: 5 V DC ± 5 %,
- provozní teplota: 0 až +60 °C,
- skladovací teplota: -24 až 80 °C,
- vlhkost vzduchu: 75 % nekondenzující (25 °C).

Energetické řetězy SILVYN® CHAIN

Pro rok 2010 chystá Lapp Group několik převratných novinek v produktové skupině energetických řetězů SILVYN® CHAIN. První z nich je „bezhluchá“ řada nosičů X40, u které bylo díky unikátní konstrukci článků a spojovacích čepů dosaženo výrazného snížení hlučnosti a vibrací řetězu při jeho pohybu, a to i při velkých rychlostech. Dalšími jsou například revoluční energetický řetěz fungující na principu pohybu lidské páteře, řetěz se speciálními kryty vyrobenými z modifikovaného polyamidu odolávajícího dobřela rozžhaveným okujím či svařovacím jiskrákům nebo zcela nové hliníkové vodičové žlaby pro kluzné aplikace.

Navštivte Lapp Group od 13. do 16. dubna na veletrhu Amper 2010 ve stánku 1A10.

Další informace:
<http://www.lappgroup.cz>