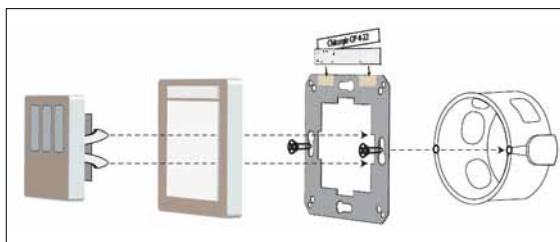


naměřená hodnota izolačního odporu, a to až do hodnoty 1 MΩ. Technický personál má tedy možnost sledovat změny v hodnotách instalace, a tak případně naplánovat údržbu ještě dříve, než dojde ke snížení izolačního odporu pod prahovou hodnotu. I tato koncepce přístroje slučuje funkce měření izolace, teploty a přetížení ochranného oddělovacího transformátoru do jednoho kompaktního přístroje. Všechny tyto informace jsou zobrazeny na displeji LCD a v případě poruchy signalizovány na externím signalizačním panelu MK7. Také napájení těchto panelů zajišťuje samotný hlídač izolace, není proto zapotřebí žádného dalšího zdroje napětí. A co víc, monitoruje se také porucha připojení nebo zkrat měřicího transformátoru proudu pro měření zatížení a funkčnost připojení k vodiči PE. Aby nedošlo k nežádoucí změně nastavení přístroje, je možné vstup do menu přístroje podmínit zadáním hesla. Instalace signalizačního panelu je velice snadná. Umísťuje se do standardní instalační krabice o průměru 66 mm. Výhodou je snadná montáž a připojení pouze pomocí čtyř vodičů.

Není zapotřebí dalšího programování a nastavování. Je však možné doplnit panel o uživatelský text popisující příslušný okruh záruvek. Tento text se snadno vloží za čelní průhledný kryt. Dle požadavků norem toto zařízení opticky i akusticky signalizuje snížení izolačního odporu pod nastavenou hodnotu, umožňuje testování hlídače izolačního stavu a odstavení zvukové signalizace. Akustický signál se znovu aktivuje po jeho odstavení v případě opětovného vzniku závady a vzniku jiné závady (v době trvání původní, prvé závady). Je vybaven zelenou a žlutou optickou signalizací. Zelenou pro normální provoz, žlutou pro signalizaci poruch. Tuto optickou signalizaci není možné po dobu trvání závady zrušit.



Obr. 4. Montáž panelu MK7

**Literatura:**

- [1] ČSN 33 2140:1986-10 a TNI 332140:2007-12 *Elektrický rozvod v místnostech pro lékařské účely.*
- [2] STN 33 2140:1986-10 *Elektrický rozvod v miestnostiach pre lekárske účely.*
- [3] IEC 60364-7-710 ed. 2:2006 a prHD 60364-7-710 *Electrical installation of buildings. Part 7-710: Requirements for special installations or locations – Medical locations.*
- [4] VDE 0100-710:2002-11 *Erection of low-voltage installation – Requirements for special installations or locations. Part 710: Medical locations.*
- [5] ČSN EN 61557-8 ed. 2:2008-1 *Hlídače izolačního stavu v rozvodných sítích IT.*
- [6] IEC 61557-8 ed.2:2007-1 *Insulation monitoring device for IT systems.*
- [7] ČSN EN 61557-9:2000-11 *Zařízení k lokalizování místa poruchy izolace v rozvodných sítích IT.*
- IEC 61557-9:1999-09 a EN 61557-9:1999-11 *Equipment for insulation fault location in IT systems.*

Bližší informace na:  
<http://www.ghvtrading.cz>  
<http://www.ghvtrading.sk>

**Topení, ventilace, regulace a osvětlení pro rozváděče**

**Topení o výkonu od 5 do 1200 W**



**Ventilátory a kompenzátory tlaku**



**Termostaty, hygrostaty a monitor průtoku vzduchu**



**Osvětlení a zásuvky pro různé normy**



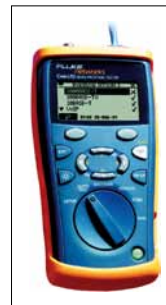
Schválení VDE, UL  
 3D dokumentace, technická podpora, vzorky, rychlé dodávky.

STEGO Czech s. r. o.  
 V Lužích 818/23, CZ 14200 Praha 4 – Libuš  
 Tel.: +420 261 910 544, +420 773 669 123  
 E-mail: info@stego.cz, http://www.stego.cz



**► Zajímavé produkty z katalogu Distrelec**

Distrelec, evropský distributor elektroniky, nabízí s obsáhlým výběrem velmi kvalitních produktů od 600 uznávaných výrobců široký sortiment z oborů elektroniky, elektrotechniky, měřicí techniky, automatizace, tlakovzdušného zařízení, nářadí a ostatního příslušenství. Jedním ze zajímavých výrobků je také **kabelový tester CableIQ** (číslo položky: 914140).



Uživatelsky přívětivý kabelový tester určený pro diagnózu a kvalifikaci šířky pásma je vhodný speciálně pro síťové techniky. Nabízí vše, co je třeba ke kvalifikaci kabelů na 10/100, VoIP nebo Gigabit Ethernet a rychlé řešení problémů se spojením (bez možnosti přejímajícího měření podle třídy D, E nebo F).

Podporované typy kabelů: UTP, STP, FTP, SSTP, RG6, RG59, audio, bezpečnostnětechnické. Podporované testy zapojení, délka, výkon signálu kabelu, digitální toner, analogový toner, rozeznání a identifikace ethernetových portů, rozpoznání analogových telefonů, funkce blikání port LED, průchod, test reproduktorů, určení vad kabelů, detekce videosignálů. Test zapojení identifikuje chyby v jednotlivých žilách a podporuje režim MultiMap až se sedmi ID vzdálených kanceláří. Zabraňuje příslušnou délkou žil k přerušným místům. Nalézá křížení žil.

**Základní technické údaje:**

- paměť s výsledky pro 250 kvalifikačních testů,
- elektrické napájení 4x baterie LR6/AA,
- doba použití 20 h v typickém režimu bez podsvětlení pozadí,
- rozměry 178 x 89 x 45 mm, hmotnost 0,55 kg.

**Distrelec Gesellschaft m. b. H.**  
 tel.: 800 142 525  
 e-mail: info-cz@distrelec.com, http://www.distrelec.com