

Rekonstrukce rozvodů v panelových domech

Návrhy a doporučení na použití materiálů při rekonstrukcích elektrorozvodů

Mgr. Marie Horská, Kopos Kolín, a. s.

Kopos Kolín, a. s., vyrábí široký sortiment elektroinstalačního úložného materiálu, který je vhodný pro rekonstrukce panelových bytů a domů. V sortimentu nechybějí výrobky pro rekonstrukce bytových i společných prostor: elektroinstalační krabice pod omítku a do dutých stěn, rozvodné krabice, elektroinstalační lišty, parapetní kanály, ohebné a ocelové trubky, kabelové nosné systémy. Výrobky Koposu splňují přísné požadavky na bezpečnost. Využití systémů lištových a parapetních soustav zajišťuje čistou, jednoduchou a bezprašnou montáž pro elektrická a datová vedení na povrchu stěn (rekonstrukce probíhají za plného provozu v panelovém domě). Aktuální design výrobků Kopos je zvláště vhodný do všech moderních bytových interiérů.



ce s integrovaným šroubkem s patkou, přístrojové krabice s montážním kroužkem nebo nový typ krabice KUH 1/L.

Kopos nabízí řešení pro stavební hmoty třídy reakce na oheň E nebo F (dříve stupeň hořlavosti C3 – lehce hořlavé stavební hmoty). Jde o jedinečnou dvouplášťovou izolační krabici KI 68 L/1, jejíž izolační část zamezuje průniku nadměrného tepla do stavebních hmot.

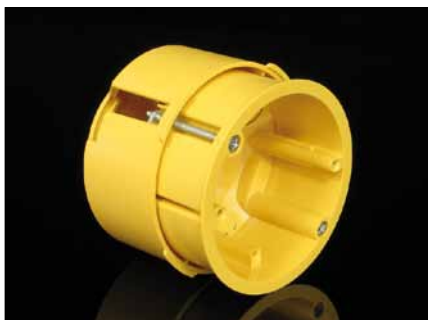
Při rekonstrukcích společných rozvodů v panelových domech nabízí Kopos jak produkty pro rekonstrukci vně domu (ocelové trubky závitové a bezzávitové, UV stabilní tuhé trubky), tak i uvnitř budov. Pro vnitřní použití v domech lze vybírat z uzavřeného provedení rekonstruovaných rozvodů – tuhé a ohebné plastové trubky, tuhé bezhalogenové trubky, pancéřové trubky spolu s krabicemi s vysokým krytím. Z otevřeného provedení rozvodů jde především o kovové nosné systémy

Při rekonstrukci elektrických rozvodů v panelových bytech je nezanedbatelná estetická stránka. V bytových jádrech, chodbách a kuchyních navazuje elektrické vedení přímo na hlavní bytovou rozvodnici a v místě napojení by s ní mělo tvořit harmonický celek. Pro vedení na povrchu jsou mimořádně vhodné hranaté lišty, lišty elegant, parapetní a elektroinstalační kanály. Do obytných místností lze doporučit opět lišty elegant, ale také nášlapné podlahové oblé lišty, soklové lišty, lišty rohové. Pro dobrou přehlednost většího množství ukládaných kabelů lze použít podlahové lišty nebo podlahové lišty kobercové, stejně jako parapetní kanály. Standardní barvou je bílá, ale v nabídce Koposu je stále širší nabídka lišt v povrchové úpravě imitující dřevo.

Do dutých stěn lze z hlediska montáže použít různé typy elektroinstalačních krabic: klasické univerzální, přístrojové krabi-



Obr. 1. Krabice KUH 1/L umožňuje vložení aktivních prvků pod přístroj, např. stmívače, přepěťové ochrany



Obr. 2. Dvouplášťová izolační krabice KI 68 L



Obr. 3. Krabice s integrovaným šroubkem s patkou



Obr. 4. Ukázka montáže krabice s montážním kroužkem



Obr. 5. Lišty vhodné pro rekonstrukce



Obr. 6. Lišty s designem dřeva

nebo drátěné žlaby, o rozváděčové kanály, požárně odolné trasy nebo o provedení v lištách (lišty zaklapávací a hranaté v různých dimenzích). Pro chodby a výtahové šachty, které jsou určeny jako únikové prostory, jsou zvláště vhodné požárně odolné trasy a bezhalogenové trubky a lišty.

Rekonstrukce bytových elektrorozvodů pomocí různých druhů lišt má mnoho výhod: bezpečnost, nízké finanční náklady, estetické hledisko, snadnou dostupnost od českého výrobce, flexibilitu, rychlost a komplexnost při montáži.

Další informace mohou zájemci získat na webových stránkách společnosti: <http://www.kopos.cz>