

Svietidlá SEC v centre Aréna v Šamoríne

Čitatelia si istotne zvykli, že SEC Lighting v tomto časopise pravidelne informuje o novinkách vo svojom sortimente. Dnes chceme predstaviť zaujímavý a svojím spôsobom výnimočný projekt, pre ktorého realizáciu SEC Lighting dodával interiérové a núdzové svietidlá.

Areál nákupného centra Aréna sa nachádza v priemyselnej zóne mesta Šamorín.

Tento objekt bol pôvodne veľkokapacitný parný, neskôr elektrifikovaný mlyn. Koncept využitia jednotlivých objektov v areáli je postavený na poskytnutí komplexných služieb nákupného centra, cez ubytovacie a gastronomické po relaxačné zázemie, s ponukou obchodných a administratívnych priestorov.

Celý komplex pozostáva zo šiestich vzájomne prepojených objektov, z ktorých dva sú rekonštruované historické budovy, doplnené o novostavby. Prvé dve



Obr. 1. Centrum Aréna – celkový pohľad na budovu

je obchodný priestor v prenájme. V treťom NP sú kongresové miestnosti o celkovej rozlohe 130 m², ktoré sú prepojené pôvodným Vierendeelovým nosníkom s hotelovou časťou v treťom a štvrtom NP objektu č. 2 a výtahom s reštauráciou. Štvrté NP sa používa ako administratívny priestor.

Veľkokapacitný parný, neskôr elektrifikovaný mlyn, ktorý je súčasťou šamorínského industriálneho dedičstva, bol po-

stavený na križovatke dopravnej tepny v smere Bratislava–Komárno s odbočkou na Senec. Útlm poľnohospodárskej výroby pozastavil činnosť mlynu a areál dlhé



Obr. 2. Svetidlá Wega-E-Frame 2x 24 W – chodba obchodného priestoru

nadzemné podlažia (NP) slúžia ako nákupné centrum, tretie a štvrté NP tvorí hotelovú a administratívnu časť. Projekt zachováva „hmotovú“ substanciu celého výrobného závodu – všetky konštrukcie hlavných budov, priemyselný výraz exteriéru budovy, vrátane architektonických detailov. Celková rozloha nákupného centra je 4 800 m². Na prvom NP je reštaurácia a kaviareň, v prvom PP a druhom NP

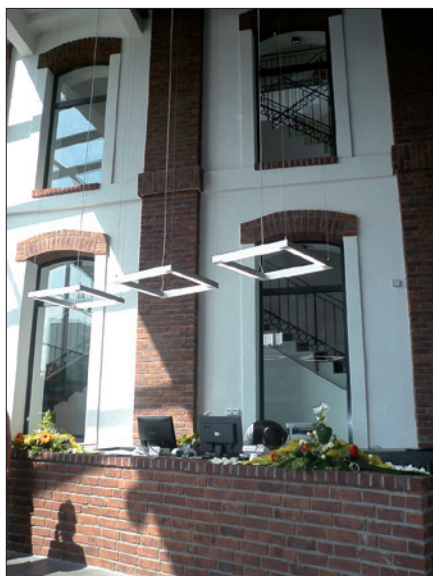


Obr. 3. Svetidlá Wega-A-Prisma 6x 54 W – chodba obchodného priestoru



Obr. 4. Svetidlá Wega-A-Prisma 6x 54 W – chodba obchodného priestoru

roky chátral. Avšak architektúra, priaznivá poloha v rámci sídla a dostatok priestoru v rámci pozemku pre rozvoj statickej dopravy predurčovali objekt pre ďalšie zhodnotenie. Zvrát v osude mlynu nastal vďaka vypracovaniu zámeru na konver-



Obr. 5. Svetidlá Wega-A-Frame 4x 24 W – vstupná aula, informačný pult

ziu kedysi významného priemyselného závodu pre nákupné, hotelové, obchodné a spoločenské využitie.

Projekt zachováva „hmotovú“ substanciu celého výrobného závodu – všetky konštrukcie hlavných budov, priemyselný výraz exteriéru budovy, vrátane architektonických detailov. Ocelové konštrukcie zostávajú priznané, betónové stropy sú zvýraznené, dokonca sa poodhaľuje zachovalejšie murivo v hotelových izbách. Použitú materiály boli prispôsobené celkovému charakteru stavby – betónová dlažba.

Pohľad pamiatkovej ochrany

Mlyn v Šamoríne má bezo sporu vysokú historickú hodnotu. Je pokračovaním tradície mlynov – výrobou typickou pre Žitný ostrov. Dokumentuje vývoj priemyselnej výroby v regióne. Napriek demontácii a znehodnoteniu jeho technologického vybavenia v minulosti možno mlyn radiť k charakteristickým predstaviteľom v rámci svojho typologického druhu a výrobného odvetvia. Nepopierateľne hodnotná je aj urbanistická a architektonická koncepcia objektu. Urbanistická hodnota stavby spočíva v lokalizácii mlynu v štruktúre sídla, jeho hmotovo-priestorovom riešení, ako aj v ideovom význame

– v akcentovaní symbolu výroby charakteristickej pre Žitný ostrov. Z architektonického hľadiska ide o kvalitnú architektúru z obdobia moderny, po funkčnej, konštrukčnej i materiálovej stránke, ktorá pravdivo vyjadruje svoju náplň. Vysoká estetická hodnota pôvodnej architektúry je prítomná v kompozícii hmôt aj v architektonických detailoch fasád. Snahou celkového návrhu bolo rešpektovať historické architektonické znaky objektu a vyjadriť novú funkciu len v dodatočných dostavbách. Zachováva sa tu autenticita a celistvosť pôvodných objektov.



Obr. 6. Núdzové svetidlo Prolux-Top 8 W/1 h v reštaurácii

Adaptácia areálu má význam aj z hľadiska zachovania identity a vžitého obrazu mesta. V prípade asanácie stavby by Šamorín prišiel o jednu zo svojich dominant – symbol niekdajšieho piliera ekonomiky, mlynárskej výroby, a to aj napriek tomu, že objekt nebol zapísaný do Ústredného zoznamu pamiatkového fondu Slovenskej republiky.

História a moderné svetidlá SEC

Pri výbere svetidiel a ich návrhu pre daný projekt sme úzko spolupracovali s investorom, ktorý mal jasnú predstavu o celkovom ráze projektu už od samého

začiatku. Nakoľko ide o historickú budovu, ktorá zachováva prvky pôvodnej architektúry a zároveň ich kombinuje s modernými riešeniami, bol výber správnych svetidiel o to zložitejší. Základnou požiadavkou na svetidlá bol jednoduchý tvar a ich dokonalé zakomponovanie do priestoru budovy. Pre hlavné osvetlenie kori-



Obr. 7. Núdzové svetidlo Grandlux 9 W/1 h – chodba obchodného priestoru

dorov sme použili svetidlá typovej rady Wega a Wega-Frame v nástennej, ale aj závesnej verzii. Základným materiálom svetidiel je eloxovaný hliník, ktorý dokonale zapadol do materiálovej štruktúry v interiéri. Svetidlá sa vyznačujú jednoduchými geometrickými tvarmi (štvorec, obdĺžnik), ktorých hrúbka je len 50 mm, čo vnieslo do interiéru požadovanú „ľahkosť a vzdušnosť“ osvetlenia pri splnení podmienok ich funkčnosti.

Pre núdzové osvetlenie boli zvolené svetidlá SEC na báze podobných materiálov, hlavne kovu, vo verzii s montážou na stenu Grandlux, a svetidlá Prolux-Top v obojstrannej závesnej verzii. Tvarovo aj farebne (RAL 9006) sú svetidlá dokonale v súlade s interiérom.

Viac informácií o svetidlách SEC nájdete na www.sec.sk alebo si vyžiadajte náš kompletný katalóg SEC.



Najväčší sortiment svetidiel pre Váš interiér...

Vyžiadajte si naše kompletne katalógy

SEC s.r.o.
Jakuba Haška 11
Nitra, Slovensko
tel.: +421-37-656 08 25
fax: +421-37-656 08 12
sec@sec.sk www.sec.sk

