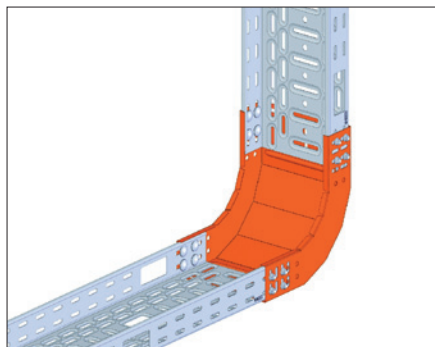


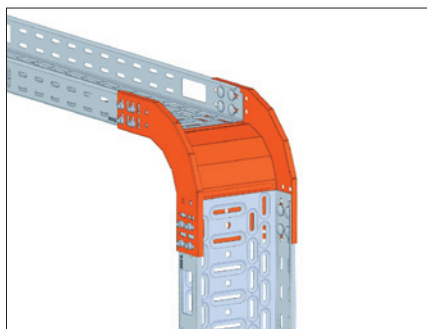
## Kontrola

Na vodorovných trasách se doporučuje zkontrolovat ukotvení vík úchyty pro snížení usazování nečistot a prachu. Vývody z kabelového žlabu nesmějí mít ostré hrany, a proto je důležité osadit vývody průchodkami.

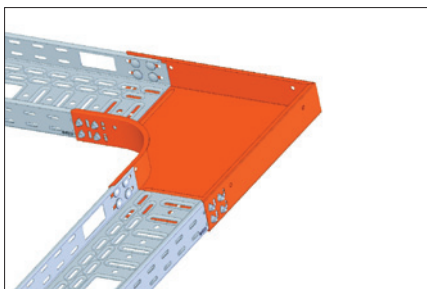
U svislých tras se doporučuje zkontrolovat upevnění svazku kabelů na nosných profílech a uzavření víka úchytem.



Obr. 4. Oblouk stoupající



Obr. 5. Oblouk klesající



Obr. 6. Oblouk 90°

Vzhledem k tomu, že u rozsáhlých montáží kabelových žlabů lze počítat v podstatě s neomezeným množstvím spojů, je nutné vždy po dokončené montáži celé kabelové trasy ověřit účinnost doplňujícího pospojování podle čl. 413.1.6.2. ČSN 33 2000-4-41 (Elektrotechnické předpisy – Elektrická zařízení – Část 4: Bezpečnost – Kapitola 41: Ochrana před úrazem elektrickým proudem).

## Kvalita a spolehlivost

**Kabelový nosný systém Jupiter splňuje všechny požadavky kladené na moderní systémy:**

- bezpečný a spolehlivý provoz kabelů,
- přehlednost rozvodů,
- snadnou a rychlou montáž,
- možnost rychlého odstraňování poruch,
- hospodárnost projektu,
- rychlou dostupnost,
- technickou podporu a poradenství.

Další informace mohou zájemci získat na webových stránkách společnosti:

<http://www.kopos.cz>

# KOPOS Kolín otevřel novou výrobní halu

## V nové hale i nová výrobní linka na kabelové nosné systémy

Kopos Kolín, výrobce elektroinstalačního úložného materiálu, investoval 119 mil. Kč na výstavbu nové skladové a administrativně výrobní haly, jejíž slavnostní otevření proběhlo v červnu 2009.

„Se stavbou jsme začali na jaře 2008 na místě odstraněných zastaralých hal a skladů. Nová hala je dvouúrovňová – skladová část je vysoká 11 m, o 3 m nižší je administrativně výrobní část,“ uvádí Josef Vavrouch, generální ředitel firmy.

Celá hala zaujímá plochu 6 900 m<sup>2</sup>, což je více než plocha velkého fotbalového hřiště.



Obr. 1. Nová dvouúrovňová výrobní hala v Koposu Kolín



Obr. 2. Lisovací stroj DIMECO nové výrobní linky



Obr. 3. Lisovací linka DIMECO na kabelové nosné systémy – žlaby a lávky – Jupiter a Mars

Investice zahrnuje i obnovu vnitropodnikových komunikací a objektů souvisejících s halou, včetně rekonstrukce systému vytápění sousedních objektů.

V prvním pololetí roku 2009 Kopos investoval 55 mil. Kč do nákupu nové výrobní technologie na výrobu kabelových nosných systémů (žlaby a lávky) Jupiter a Mars určené do nové výrobní haly v Kolíně. Velkou technologickou předností těchto systémů je vedle snadné montáže i jejich velká požární odolnost.

Několik technických parametrů nové výrobní linky, kterou jsme měli možnost při slavnostním otevření haly vidět v provozu:

- lisovací stroj francouzského výrobce DIMECO, vyrobeno ve Španělsku (transport lodí do Belgie, dále po silnici do ČR),
- zpracování ocelového plechu tloušťky 0,5 až 1,5 mm, nerezového plechu standardně 0,8 mm,
- lisovací síla 330 t, rychlost lisování 6 až 14 m plechu /min.,
- šíře žlabů 50 až 600 mm, odlehčovací děrování a průchody pro kabely, ohnutý lem bočnic.

(redakce Elektro)