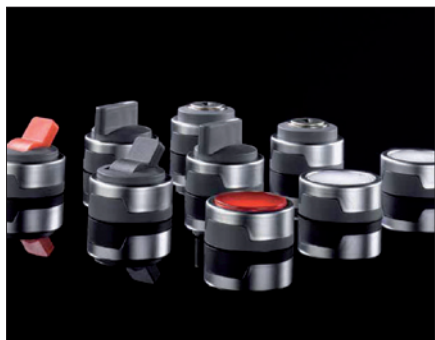


# Signalizační a ovládací prvky pro nejnáročnější podmínky

Více než 60 let se firma Georg Schlegel GmbH věnuje výrobě vysoce kvalitních ovládacích a signalizačních prvků. Díky této tradici, vysoké technické úrovni a inovativnímu designu patří tato německá firma mezi čtyři přední evropské výrobce této techniky. Od prvního udílení cen za design v roce 1969 získala tato firma více než 70 národních či mezinárodních cen. Poslední cenou je iF product design award 2008 (prestižní mezinárodní ocenění za design) za tlačítkovou řadu RONDEX-M.

Protože každý zákazník má rozdílné požadavky na mechanické, elektrické nebo estetické vlastnosti, mají tyto ovládací prvky moduliární konstrukci. Výměnou kontaktních bloků je možné jednoduše měnit elektrické parametry, aniž by došlo ke změně vzhledu ovládacího prvku. Taková výměna je pak také vý-



Obr. 1. Oceněná řada RONDEX-M



Obr. 2. Kompaktní spínací jednotka

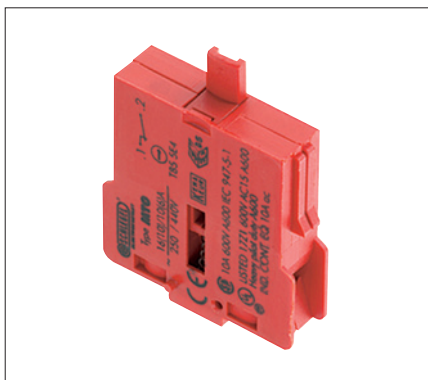
znamně ekonomicky výhodnější než nákup celého nového prvku.

Z mechanického hlediska je asi nejpřirozenější dělení podle tvaru a průměru montážního otvoru. Ten může být:

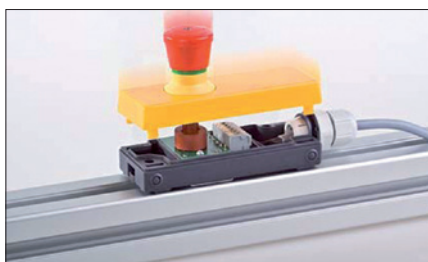
- kruhový o průměru 16, 22 nebo 30 mm,

- čtvercový o rozměrech 24 × 24 a 26 × 26 mm.

V těchto rozměrech zákazník najde bohatý sortiment, klasickými signálkami, tlačítky a otočnými přepínači počínaje a nouzovými stop tlačítky konče. Stačí prostě zvolit tu správnou řadu. Tlačítka zapuštěná, nebo naopak výrazně vystouplá, plastová i z nerezové oceli, podsvícená či nepodsvícená. Všechny řady splňují krytí minimálně IP65 s použí-



Obr. 3. Modulový kontaktní blok



Obr. 4. Jednoduchá montáž řady Minibox na 40mm lištu

tím silikonové krytky IP67 a speciální fóliová tlačítka IP69.

Elektrické vlastnosti pak určuje kontaktní blok, který se připojuje ke zvolené hlavici. Zde jsou na výběr dvě rozdílné cesty:

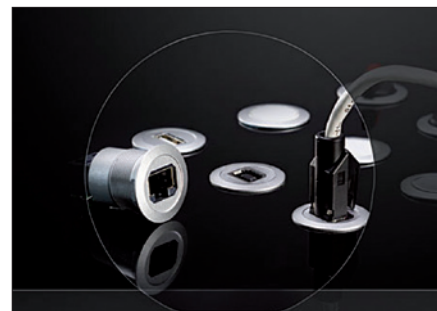
## 1. Kompaktní spínací jednotky

Nabízí nejčastější kombinace spínacích (NO) a rozpínacích (NC) kontaktů s možností

podsvícení. Ke každé hlavici lze připojit pouze jeden blok až se čtyřmi kontakty. Bloky se liší délkou spínací dráhy (3 nebo 6 mm) nebo spínacím proudem. Rozdílný je také způsob připojení do obvodu. Bloky mohou mít



Obr. 5. Nové komunikační konektory RJ45 a USB s designem řady RONTRON-R-JUWEL



Obr. 6. Kryty řady RONTRON

šroubové připojení, připojení konektory faston nebo se blok dá připejovat přímo na desku plošných spojů.

## 2. Modulové kontaktní bloky

Pokud kompaktní bloky nenabízí požadovanou konfiguraci, lze ji sestavit až z osmi modulových bloků. Jsou to opět spínací (NO) a rozpínací (NC) moduly nebo moduly pro podsvícení. Připojení je možné pomocí šroubů nebo pružin.

Samotná montáž takových ovládacích prvků je velice snadná, zkracuje se její čas, a tím i náklady na kompletaci. Samotný výběr vhodné řady se usnadní použitím konfigurátoru na stránkách výrobce (<http://www.schlegel.biz>).

## Novinky pro rok 2009

Podle hesla „Jsi nejlepší, jen pokud se pořád snažíš zlepšovat“ připravila firma Schlegel mnoho doplnění pro již tak velmi široký sortiment výrobků.

## Řada Minibox

V průmyslových závodech, kde se podle měnících se požadavků rekonfiguruje výrobní linka, je nezbytné, aby byla nouzová stop tlačítka vždy dobře viditelná a dostupná. Pro úsporu nákladů musí být jejich montáž snadná a rychlá. Řada Minibox je primárně určena pro



Obr. 7. Monobloková stop tlačítka

montáž na 40mm lištu pomocí jediného šroubu. Pro montáž na zeď (nebo libovolný rovný povrch) jsou potřeba šrouby dva. Kabelový vstup M16 je umístěn na spodní nebo straně krabičky. Žlutý kryt je osazen hlavici FRUV, popřípadě její podsvícenou variantou FRUVL.



Obr. 8. Stop tlačítka řady KOMBITAST-R

## Komunikační konektory s designem řady RONTRON-R-JUWEL

Ve stále větší míře se v rozváděčových skříních používají přístroje, které nabízejí přenos dat přes některé z komunikačních rozhraní. Ne vždy je nutné, aby tyto přístroje byly neustále připojeny ke shromažďovací dat (velká vzdálenost, složitost připojení, cena apod.). Data z takových zařízení bývají načítána např. při servisních prohlídkách nebo pravidelné obchůzce technika. Není příliš praktické nebo vhodné stále otevírat a zavírat rozváděčovou skříň pouze pro načítání dat (bezpečnost, průnik prachu a vlhkos-

ti, změna cirkulace vzduchu apod.). Je tedy dobré vyvést tato rozhraní na přístupné místo, například k ovládacím prvkům na čelní straně skříně. Novinkou jsou nové konektory z řady RONTRON-R-JUWEL s konektory USB (verze A i B) a RJ45. Tyto konektory mohou být dovybaveny průhlednými kryty a popisovacími štítky. Zároveň je možné namontovat je jako doplněk k prvkům řady RONTRON.

## Rozšíření nabídky stop tlačítek

Pro letošní rok byla nabídka obohacena zejména o monolitická stop tlačítka určená pro použití v zařízeních s nedostatkem místa. K těmto stop tlačítkům již není nutné připojovat kontaktní bloky. Do obvodu se připojují pomocí konektorů faston nebo přímo do desky plošných spojů. Také byl rozšířen sortiment stop tlačítek s kruhovým montážním otvorem 30 mm řady KOMBITAST-R.

Další informace o produktech německé firmy Schlegel, stejně jako informace o výrobcích ostatních firem, které na našem trhu zastupuje firma GHV Trading, mohou zájemci získat na webové adrese:

<http://www.ghvtrading.cz>

**OEZ**®

ARION

Modeion

Conteo

VARIUS

DISTRI

MINIA

**UŽ JSME VELKÁ RODINA...**

[www.oez.cz](http://www.oez.cz)