

# ABB EP-CAD - nový nástroj pro návrh elektroinstalace

Ing. Pavel Mony, ABB s. r. o., Elektro-Praga

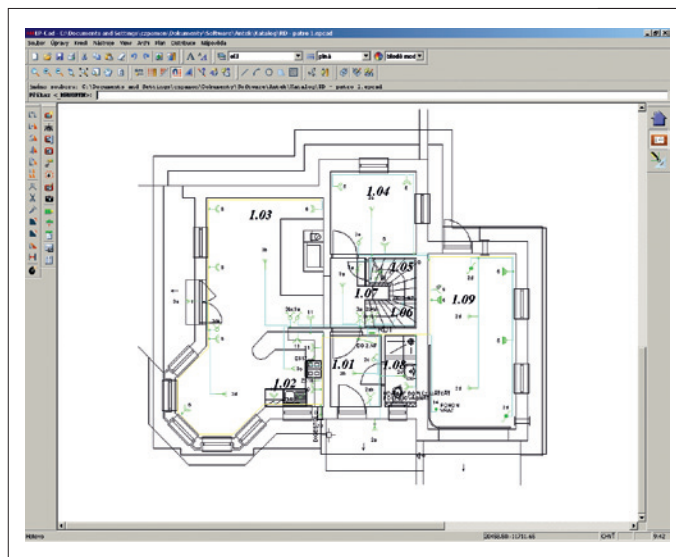
Portfolio výrobků společnosti ABB s. r. o., Elektro-Praga, je velmi široké a variabilita přístrojů, krytů a dalších komponentů ještě tuto šíři umocňuje. Pro ulehčení práce s těmito výrobky spatřil světlo světa nový nástroj pro projektování, resp. návrh elektroinstalace – program ABB EP-CAD. Je určen jako služba ABB všem elektromontážním firmám a projekcím, které nejsou vybaveny jiným profesionálním softwarem pro projekci elektroinstalací.

Program ABB EP-CAD lze charakterizovat jako 2D program pro návrh elektroinstalací. Největší předností je spojení s databází výrobků, kdy si uživatel vybere přímo přístroj, například spínač, a zároveň může zadat přímo i typ přístroje, designové provedení a další parametry a komponenty, přičemž tyto informace jsou doplněny i obrázkem přístroje nebo sestavy, pokud se jedná o více-násobný rámeček. Vše je samozřejmě v českém jazyce.

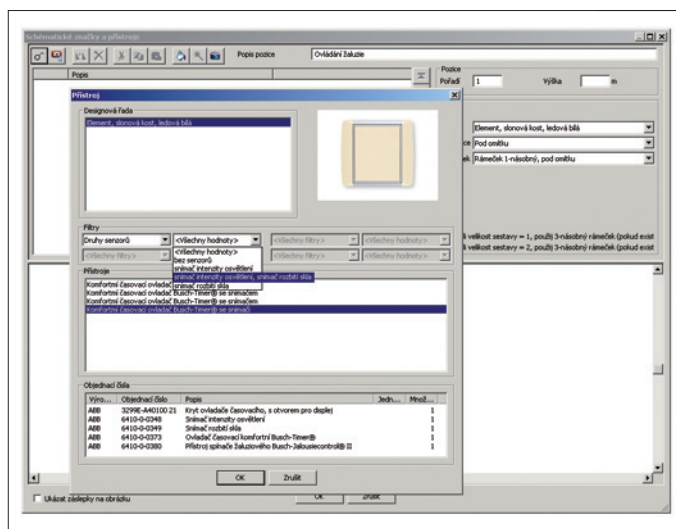
## Funkce programu EP-CAD

Funkce programu lze rozdělit do třech skupin. Do první skupiny spadají obecné funkce 2D kreslení, tedy kreslení všech rovinných obrazců, čar, šrafování a kótování, a kromě toho také funkce zvyšující komfort při práci s programem – kopírování a přesun objektů, zmenšování a zvětšování nebo zrcadlení objektů.

Druhá skupina funkcí je doplněna o kreslení stavebních dispozic. Jedná se o funkce pro kreslení zdí, oken, dveří, sloupů atd., které umožňují snadné vytvoření výkresu budovy. Ten lze samozřejmě pořídit i importem výkresu ve formátu DWG nebo DXF. Stejně tak je možno i výkres s elektroinstalací exportovat do těchto formátů (ty však neobsahují cenné negrafické informace popisované níže).



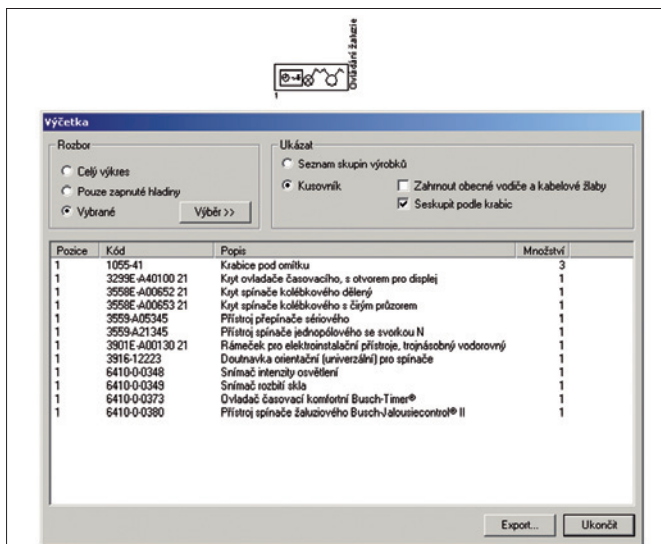
Obr. 1. Importovaný výkres budovy – vhodný základ pro návrh elektroinstalace



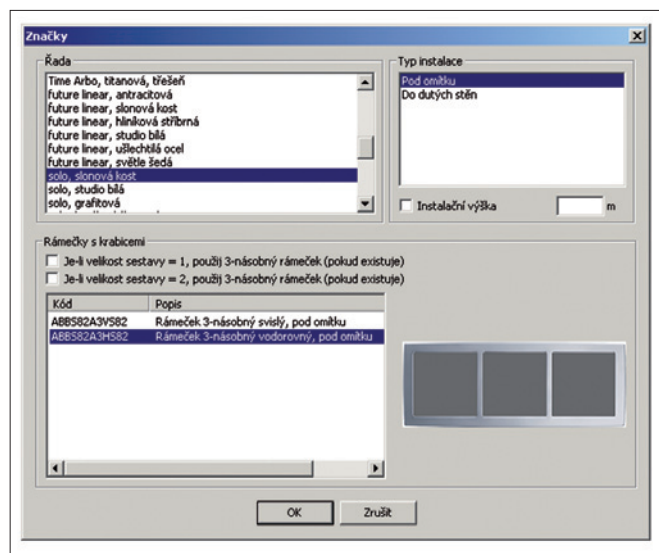
Obr. 2. Ukázka výběru přístroje – pomocí definovaných hodnot filtrů lze vybrat variantu, která vyhovuje potřebám zadání. K pozici je automaticky přiřazeno pořadové číslo a je také možno k ní přidat doplňující popis. Ve spodní části okna jsou zobrazeny komponenty ve vybrané sestavě.

Třetí skupina funkcí je z hlediska elektroinstalací nejzajímavější. Zde je možné vkládat různá elektrická zařízení nebo přístroje. Při vkládání přístrojů, které jsou v sortimentu ABB, je možno využít on-line spojení ABB EP-CADU s databází výrobků a již v této fázi vkládat skutečné výrobky. Každá taková pozice je znázorněna značkou, pod kterou je ukryta výčetka komponentů – přístrojů a jejich příslušenství, například spínač a doutnavka, kryty, rámečky, ve zvoleném designovém provedení a instalační krabice v příslušném počtu. Zajímavou funkcí programu je změna

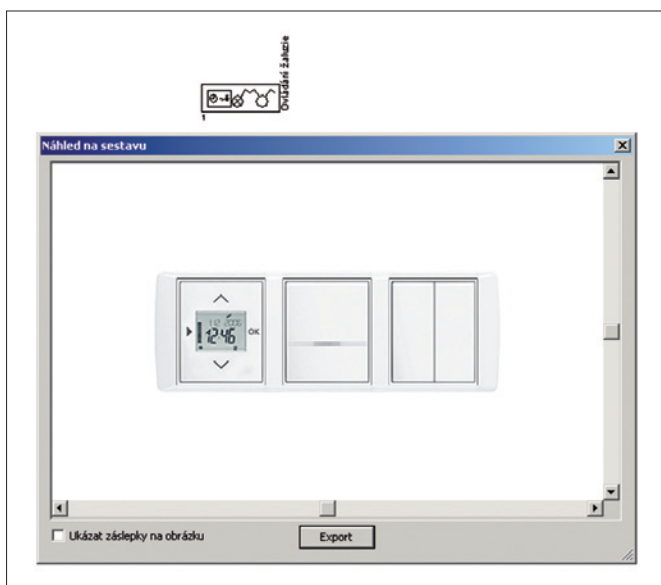
designové řady – sestavu lze změnit například z řady Tango® v bílé barvě na řadu Time® v titanové, přičemž program je sám schopen rozpoznat, zda konkrétní typy přístrojů existují v cílovém designu. Součástí této skupiny funkcí je i možnost zobrazení dané sestavy nebo přístroje pomocí obrázků, které profesionál zná důvěrně z Katalogu domovního elektroinstalačního materiálu ABB s. r. o., Elektro-Praga. Velice užitečná je i funkce soupisky, tedy výpisu všech použitých komponent elektroinstalačního materiálu, a to nejen spínačů a zásuvek, ale i pomocného materiálu, jako jsou



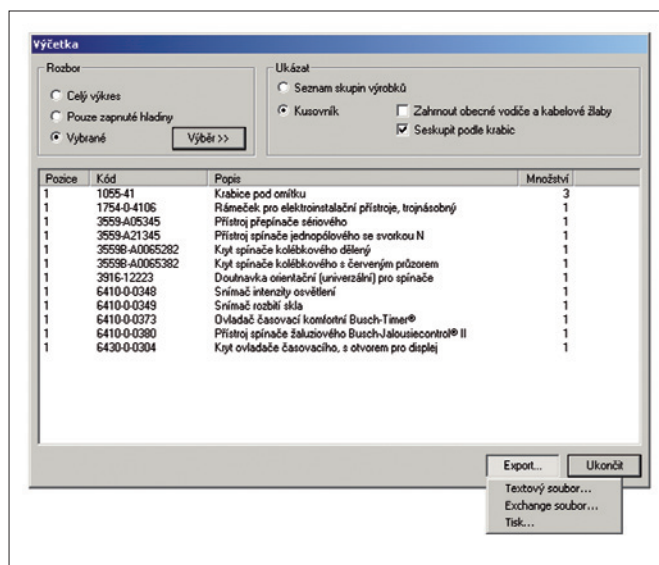
Obr. 3. Ukázka soupisu komponent ve vybrané sestavě – obsahuje seznam přístrojů a příslušných krytů, rámečků podle velikosti a orientaci sestavy s patřičným počtem instalačních krabic.



Obr. 5. Potřebujete u sestavy změnit barvu nebo designovou řadu? Snadný úkol, pokud používáte ABB EP-CAD!



Obr. 4. Náhled na sestavu – snadná orientace podle katalogu.



Obr. 6. Změna barvy a designové řady se ihned projeví ve výčetce materiálu. Tu lze vytisknout nebo exportovat v datové podobě.

vodiče, jejichž typy jsou také definovány v databázi. Tento výpis lze vytisknout nebo exportovat pro další použití, například jako podklad pro cenovou nabídku. Uživatel si také může sám nadefinovat vlastní značky pro jím často používaná elektrická zařízení, např. typ světla.

### Aktualizace databáze ABB EP-CAD

Program je vybaven nástrojem pro snadnou aktualizaci. Součástí instalace je i utilita EP-CAD Update, která umožňuje uživateli kdykoliv na internetu zkontrolovat, zda je k dispozici nová verze nebo update databáze, a v podstatě bezprostředně si tak aktualizovat svoji instalaci. Tato funkce umožňuje téměř okamžitě reagovat na změny v sortimentu ABB nebo na zájem uživa-

telů. Uživatel tak neustále pracuje s aktuálními výrobky.

### Systémové nároky na počítač

Program ABB EP-CAD je 2D CAD program, který je možno provozovat v podstatě na běžném počítači. Jeho minimální parametry jsou: procesor Intel Pentium 4 a vyšší, RAM 256 MB a více, volné místo na disku alespoň 200 MB a jednotka CD-ROM, operační systém MS Windows 2000 SP4 a vyšší, MS Windows XP SP2 nebo MS Windows Vista. Databázové prostředí MS SQL Server 2005 Express je dodávané v rámci instalace.

Důležité je věnovat pozornost grafické kartě, i když pro 2D program nejsou parametry těchto komponent tolik zásadní. Urči-

tě se však hodí dostatečně velký monitor pro zobrazení větší plochy výkresu, čímž se ušetří spousta času při vlastní práci.

### Dostupnost programu ABB EP-CAD

Program je k dispozici zdarma pro registrované partnery na [www.abb-epj.cz](http://www.abb-epj.cz), kde si lze instalační CD objednat. Program využijí především ti, kteří zatím žádné takové programové vybavení nemají a rádi by využili přednosti moderních technologií pro svoji práci.

Pro zájemce budou vypsána uživatelská školení ve školícím středisku ABB v Jablonci nad Nisou, popř. v dalších místech. Termíny školení a další informace týkající se programu ABB EP-CAD jsou umístěny v sekci ABB EP-CAD na webové adrese: <http://www.abb-epj.cz>