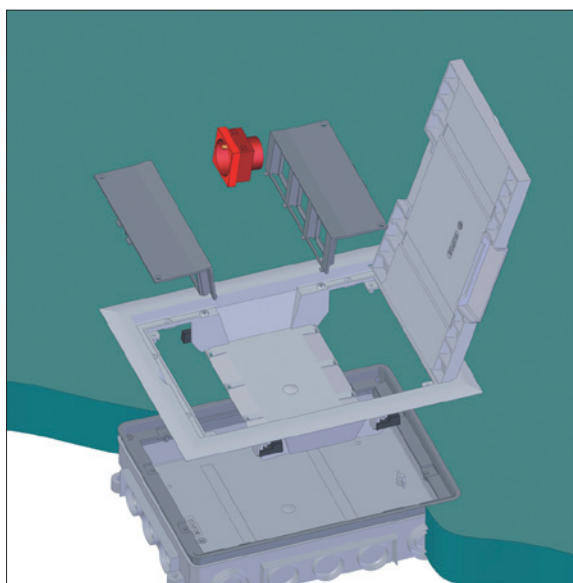


KOPOBOX pro instalace do betonových a zdvojených podlah

Mgr. Marie Horská, Kopos Kolín, a. s.

Jak umístit elektrické zásuvky doprostřed místnosti, aniž by se po zemi vinul had ze spleti trubek nebo podlahových kanálů a od stropu povlávaly různé druhy vodičů? Pokladny v obchodech, hnízdomá pracoviště v call-centrech, seskupení pracovních stolů ve velkoplošných open-space kancelářích, výstavní prostory, ale i rodinné byty a domy s celoprosklenými stěnami vyžadují mimořádně instalovaný přívod elektrické energie. Tento problém pomáhá řešit domácí výrobce Kopos Kolín svou novou nabídkou podlahových krabic KOPOBOX do betonu a do zdvojených podlah.



Obr. 1. KOPOBOX 57 – sestava do betonu: krabice univerzální podlahová KUP 57 + rám podlahové krabice KOPOBOX 57

Kopos vyrábí podlahové krabice KOPOBOX ve dvojnásobném provedení, a to jako KOPOBOX 57 a KOPOBOX 80 pro různé výšky podlah a pro větší možnosti použití zásuvkových přístrojů.

Sestava podlahové krabice KOPOBOX 57 je určena pro montáž modulárních přístrojů 45 × 45 mm, zatímco sestava KOPOBOX 80 se díky své výšce a konstrukci hodí jak pro klasické, tak i pro modulární přístroje 45 × 45 mm.

Sestavy do betonových podlah

Jak se používá sestava KOPOBOX 57 a 80? Prvním krokem je upevnění univerzální podlahové krabice KUP 57 (80) na podkladový materiál (obr. 1 a obr. 2). Krabice se připevňují vruty, popř. nastřelovacími hřeby v prolisovaných místech na dně krabice. Požadovanou výšku krabice lze nastavit zvyšováním vložky, a to pomocí šroubů v rozmezí od 57 do 75 mm (KUP 57) nebo od 80 do 95 mm (KUP 80). Kopos pamatoval na použití krabic KUP i v případě silnější vrstvy betonu, než je stanovené maximální rozpětí u obou krabic 75 (KUP 57) nebo 95 mm

(KUP 80). V těchto případech lze použít nivelační sadu SN, ukotvenou k podkladovému materiálu, která umožňuje zvýšit výšku krabice až o 35 mm.

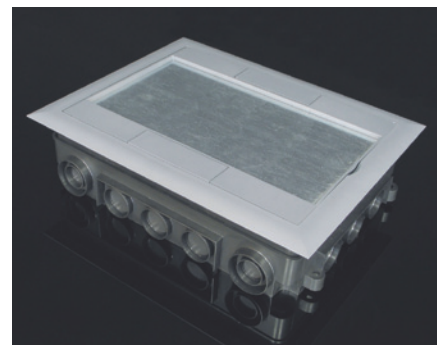
Druhým krokem je instalace elektrických trubek a podlahových kanálů. Jednotlivé vstupy včetně zvyšovací vložky je nutné utěsnit tmelem proti vniknutí betonu. Aby nedošlo během betonování k zalití vnitřku krabice betonem shora, je nutné použít krycí desku (součást balení KUP). Po vytvrzení betonové směsi a odstranění krycí desky lze přistoupit k osazení univerzální krabice rámem podlahové krabice KOPOBOX 57 (80). Do rámu se nainstalují držáky přístrojů a provede se elektroinstalace zásuvkových přístrojů podle druhu krabice

KOPOBOX. Nepoužité otvory v držácích je možné osadit zásepkou. Zevní víko je vyztuženo plechem a zajišťuje vysokou mechanickou pevnost. Víko je pochozí a je vhodné pro položení koberce nebo plovoucí podlahy. Dvě výklopné klapky dovolují vyvést kabely z krabice. Jejich aretace v pozici otevřeno zabraňuje nechtěnému zavření nášlapem, a tím poškození kabelů.

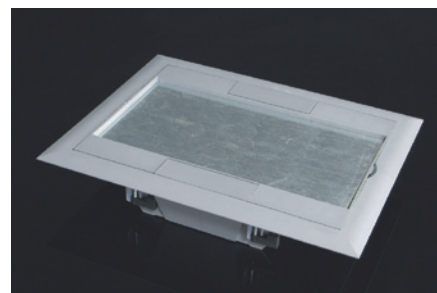
Sestavy do zdvojených podlah

U montáže KOPOBOXU 57 (80) do zdvojených podlah (obr. 3) se postupuje stejně,

avšak bez univerzální přístrojové krabice KUP 57 (80). Prvním krokem je v tomto případě vyříznutí otvoru v podlaze podle přiložené šablony. Potom je na řadě připevně-



Obr. 2. KOPOBOX do betonových podlah se skládá z krabice univerzální podlahové KUP 57 (80) a z rámu podlahové krabice KOPOBOX 57 (80)



Obr. 3. KOPOBOX do zdvojených podlah tvoří rám podlahové krabice KOPOBOX 57 (80)

ní rámu podlahové krabice KOPOBOX 57 (80) k podlaze upevňovacími patkami. Osazení přístrojů pomocí držáků a další postup je shodný s použitím krabic KOPOBOX do betonu.

Další informace na 3. straně obálky tohoto čísla nebo na webových stránkách společnosti:

<http://www.kopos.cz>

O společnosti Kopos Kolín

Společnost Kopos Kolín zaměstnává v České republice 415 pracovníků a dalších 120 zaměstnanců pracuje ve 13 zahraničních dceřiných společnostech. Sortiment Koposu Kolín zahrnuje v současné době přes 5 000 druhů výrobků, na jejichž technickou dokonalost a kvalitu při výrobě je kladen extrémní důraz. Společnost každoročně provádí inovace a modernizace výrobků a přizpůsobuje je požadavkům zákazníka. Kopos Kolín, a. s., je držitelem certifikátu podle norem ISO 9001 a ISO 14001 a také osvědčení Bezpečný podnik a Česká kvalita.