

Nová generace třípólových spínačů

PhDr. Pavel Kaděra, ABB s. r. o., Elektro-Praga

Kromě standardní nabídky širokého sortimentu designových řad pro domovní instalace zahrnuje sortiment produktů ABB s. r. o., Elektro-Praga, Jablonec nad Nisou, také přístroje pro průmyslové použití. Jsou to vedle kompletní nabídky průmyslových vidlic a zásuvek také základní typy třípólových spínačů pro vrchní montáž. Dosavadní řada je vyráběna s dílčími obměnami již patnáct let. Do modernizace v letošním roce se promítly nové materiály, výrobní technologie, ale i dosavadní zkušenosti a připomínky zákazníků. Nová generace spínačů, vyhovující normě ČSN EN 60947-3 (Spínací a řídicí přístroje nn – Část 3:



Obr. 1. Nová generace spínačů



Obr. 2. Centrální spínač s bočním ovladačem

Spínače, odpojovače, odpínače a pojistkové kombinace), bude na trh uvedena v dubnu 2009. ABB tak i pro další léta doplní těmito moderními přístroji stále vyráběné a oblíbené spínače systému „tahem zapni – stiskem vypni“. Zásadní inovací je nová koncepce vačkového spínače (u typů s bočním ovládáním) a zejména design pouzder. Skříň spínačů s bočním ovládáním jsou z termoplastického polyesteru (PBT – polybutylentereftalát), pouzdra s čelním ovládáním jsou hliníková (silumin).

Přístroje budou dodávány jako dosud z hlediska klasifikace kontaktního systému ve dvou kategoriích:

- spínače – typově označené BW, popř. KSE,
- odpínače – typově označené BWS (Y), popř. LBAS, splňující požadavky na bezpečné odpojení.

Obě skupiny se shodně dělí podle umístění ovladače daného konstrukcí kontaktního systému na:

- boční ovládání pro proudové hodnoty 16 až 40 A a napětí 400 až 690 V,
- čelní ovládání pro proudy 45 až 125 A a napětí 400 až 690 V.

Standardně jsou tyto ovladače s protiotvory pro uzamčení visacím zámkem v poloze **0**. Pro případ požadovaného uzamčení polohy **I** je v ovladačích připraven (k proražení) zasle-



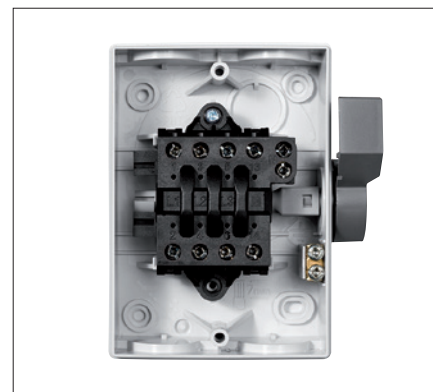
Obr. 3. Spínač s čelním ovladačem



Obr. 4. Spínač šedý s bočním ovládáním

pený otvor. Dodatečně lze objednat zámkovou sponu, kterou je možné uzamknout spínač až šesti visacími zámkem. Takovéto zabezpečení je využitelné např. u zařízení při generální opravě, kdy každá profese sejme svůj zámek, a je tak zabráněno nežádoucímu spuštění před dokončením opravy. Všechny typy spínačů jsou osazeny zemnicí svorkou. Odpínače mají standardně instalován i jeden pomocný kontakt pro externí signalizaci zapnutí nebo vypnutí (s předstihem 20 ms). Další pomocný kontakt

Lze podle přání zákazníka volitelně objednat. Variabilitu připojovacích způsobů pro kabely řeší dva vstupy s metrickým závitem v horní části skříně, dva + jeden (pro vyvedení kabelu od pomocného kontaktu) v dolní části a jeden v zadní stěně pouzdra. Součástí spínačů je také sada zátek. Z designového hlediska vyznělo pozitivně přemístění produktového štítku s technickými údaji z dřívějšího víka na bok



Obr. 5. Otevřený spínač bez krytu

skříň. Posílení ochrany před nebezpečným dotykem je zajištěno znemožněním sejmutí víka, je-li ovladač v poloze zapnuto. Pro dodržení stupně krytí na IP65 je nutné použít unifikované kompresní průchodky. Nabídka odpínačů je jako u předchozí generace doplněna centrálním bezpečnostním spínačem s předepsanou kombinací žlutočervené barvy. Mimo nový design spínačů zůstávají v platnosti dosavadní provedení centrálních odpínačů pro hodnoty 36 a 63 A.

Jak již bylo zmíněno, nabídka spínačů ABB EPJ je základní. Konstrukce nosičů kontaktů však umožňuje mnoho dalších řešení – dvoupólové, čtyřpólové (spínány střední vodič) a šestipólové.

Další informace na stránkách společnosti: <http://www.abb-epj.cz>