

Kopos nabízí elektroinstalační materiál do dutých stěn (sádrokarton)

Mgr. Marie Horská, Kopos Kolín, a. s.

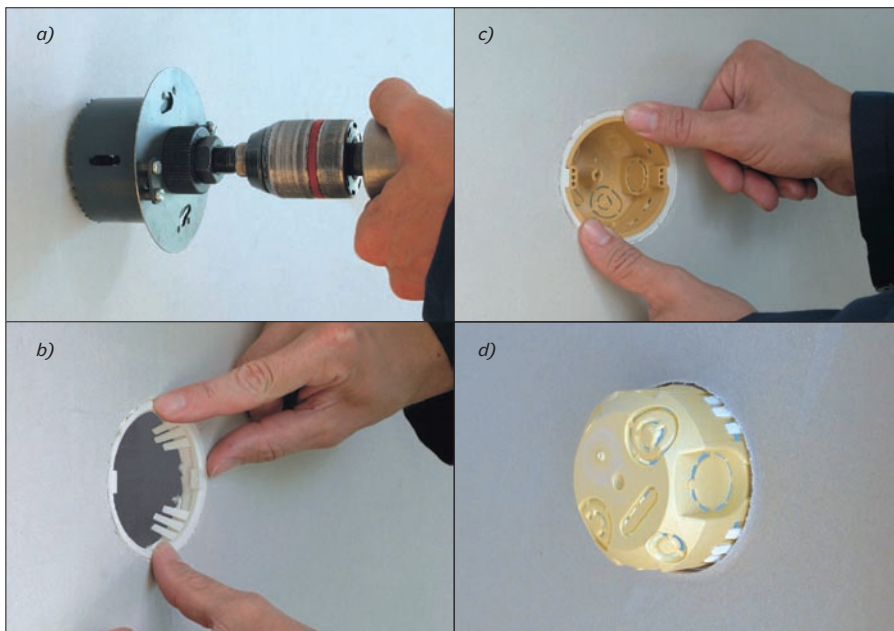
Široký sortiment elektroinstalačního materiálu je v nabídce společnosti Kopos již tradicí. Stále modernějším stavebním postupům a technologiím firma přizpůsobuje i svůj sortiment. Ke standardní nabídce tak patří i elektroinstalační materiál pro duté stěny.

V nabídce je několik druhů instalačních krabic. Univerzální krabice umožňují montáž dvojzásuvky a některé univerzální krabice jsou vhodné pro instalaci přístrojů s větší montážní hloubkou (např. přepětová ochrana). Přístrojové krabice jsou v nabídce ve variantách pro zabudování jednoho, dvou, tří, čtyř nebo pěti přístrojů. Rozvodné krabice se standardně dodávají s víčkem a svorkovnicí (vyjma KO 110/L).

Krabice lze montovat několika způsoby.

K prvnímu způsobu patří **klasický postup pomocí šroubku s patkou** (obr. 1).

Druhým způsobem, který přináší až 25procentní úsporu času, je **použití montážního kroužku**. Nejprve se vytvoří otvor pro osazení krabice. (Pro přesné otvory po-



Obr. 2. Uchycení krabice s využitím montážního kroužku MKU 64



Obr. 1. Detaily uchycení krabice klasickým postupem – šroubek s patkou



Obr. 3. Elektroinstalační krabice KUH1/L



Obr. 4. Elektroinstalační krabice KI 68 L/1

třebné pro osazení krabic do sádrokartonu jsou k dispozici pilové vrtáky v rozměrech potřebných pro určitý typ krabice.) Do vyvrtaného otvoru se vloží montážní kroužek, na který se pak nasune krabice. Kroužek krabici bezpečně a pevně drží ve správné poloze (obr. 2).

Třetí typ montáže umožňuje **nově koncipovaná krabice KUH1/L**. Krabice se skládá ze dvou částí, vrchního a spodního dílu. Montuje se z rubové strany sádrokartonových desek tloušťky 12,5 mm a upevňuje se samořeznými vruty z lícové strany. Dostatečný vnitřní prostor (obr. 3) umožňuje vložení aktivních prvků pod přístroj (stmívače, přepětové ochrany).

Elektroinstalační materiál vhodný pro montáž do stavebních hmot třídy reakce na oheň A1 až D ve smyslu ČSN EN 13501-1 (Požární klasifikace stavebních výrobků a konstrukcí

staveb – Část 1: Klasifikace podle výsledků zkoušek reakce na oheň), popř. podle dříve platné normy ČSN 73 0862 (Stanovení stupně hořlavosti stavebních hmot: Montáž krabic na a do materiálů stupně hořlavosti A až C2), je vyroben z tvrdého samozhášivého PVC, jenž je odolný vůči teplotám do 60 °C.

Zvláštní pozornost je třeba věnovat povrchově ošetřenému dřevu (lak, impregnace, barva) třídy reakce na oheň E nebo F (dříve stupeň hořlavosti C3 – lehce hořlavé stavební hmoty). Kopos nabízí řešení i pro tyto případy – jde o jedinečnou **dvouplášťovou izolační krabici KI 68 L/1** (obr. 4), jejíž izolační část zamezuje průniku nadměrného tepla do staveních hmot. Kopos Kolín jako výrobce doporučuje tuto krabici včetně jejích modifikací pro montáž do stavebních hmot stupně hořlavosti A až C3 podle dříve platné normy ČSN 73 0862.

Elektroinstalační krabice se také vyrábějí v bezhalogenovém provedení na bázi polykarbonátu, který je samozhášivý. Materiál je odolný proti šíření plamene. Používá se do prostředí s vyššími nároky na ochranu osob a zařízení. Při přímém působení plamene dochází ke snížené dýmivosti a nulovému uvolňování toxických látek.

Další informace o výrobcích a aktuální nabídce společnosti Kopos Kolín na adrese: <http://www.kopos.cz>