

SeleCAD - modul Wibe

Ing. Pavel Plachý, Schneider Electric CZ, s. r. o.

V tomto článku je představena novinka z nabídky softwarových nástrojů společnosti Schneider – modul Wibe programu SeleCAD. Tento nástroj umožňuje vytvořit projekt snadněji a rychleji bez detailní znalosti produktové nabídky.

Společnost Schneider Electric je známa svými propracovanými softwarovými produkty určenými pro podporu projektování. Všechny tyto produkty mají za úkol usnadnit, zrychlit a především zpřesnit práci projektantů. Zkušenosti projektanti si tak mohou ověřit vlastní návrh. Naopak méně zkušeným projektantům nebo při projektování méně častých řešení poskytují softwarové nástroje solidní základ, s nímž lze zvládnout daný úkol na profesionální úrovni.

Komplexní projekt elektroinstalace zahrnuje:

1. zpracování návrhu a dimenzování elektrických rozvodů, včetně specifikace materiálu – zde společnost Schneider Electric nabízí již známý program My Ecodial,
2. výkresovou dokumentaci – pracovníci softwarové podpory Schneider Electric neustále doplňují elektronickou knihovnu CAD o nové schematické značky přístrojů, rozměrové výkresy apod.,
3. **dispoziční návrh kabelových tras**, včetně výpisu materiálu a výkresové dokumentace.

Právě tohoto třetího bodu se týká nový produkt, který uvádí na trh společnost Schneider Electric. Jde o modul Wibe programu SeleCAD, který lze získat zdarma na Extranetu Schneider Electric – webové stránky (<http://www.extranet.schneider-electric.cz>), kde lze získat mnoho informací o produktech společnosti Schneider Electric i nástroje pro jejich podporu. Na extranetu lze najít i knihovnu CAD.

SeleCAD je nástavba programu AutoCAD a AutoCAD LT (od verze 2004 do verze 2008), která pracuje ve 2D prostoru a jako podklad využívá stavební výkresy. SeleCAD je modulový program, který v době svého vzniku přišel s moduly Optiline a Canalis. Modul **Optiline** se již více než dva roky spolehlivě používá při navrhování stylových parapetních kanálů, sloupů, sloupek, podlaho-

vých krabic, zásuvkových boxů. Stejně tak modul **Canalis** se stal oblíbeným nástrojem při projektování přípojnicových rozvodů 25 až 4 500 A.

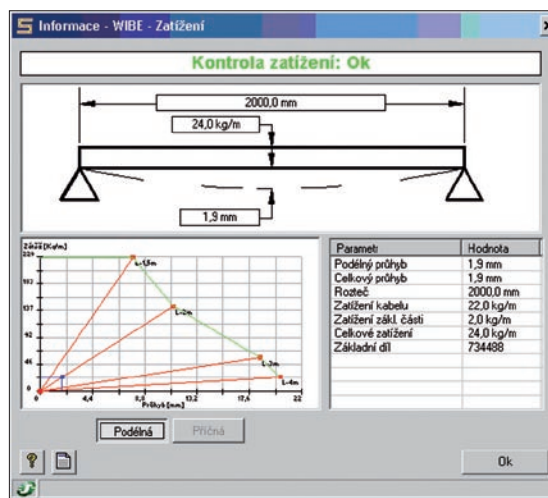
Modul Wibe je určen pro návrh kabelových nosných systémů v podobě kabelových žlabů nebo kabelových žebříků. Právě projektování kabelových nosných systémů, i přes svou relativní jednoduchost ocelových prvků, klade požadavky na pečlivou práci projektanta. Určení správného počtu spojek, ohybů, držáků není často jednoduché a vyžaduje velmi trpělivou práci.

- automatické počítání spojek, ohybů, držáků,
- kontrolu zatížení kabelové trasy (obr. 1),
- kontrolu vyplnění kabelové trasy – volba vhodné velikosti kabelového žlabu nebo podlahového kanálu (obr. 2),
- vytvoření výkresu trasy, export výpisu materiálu, náhledů apod.

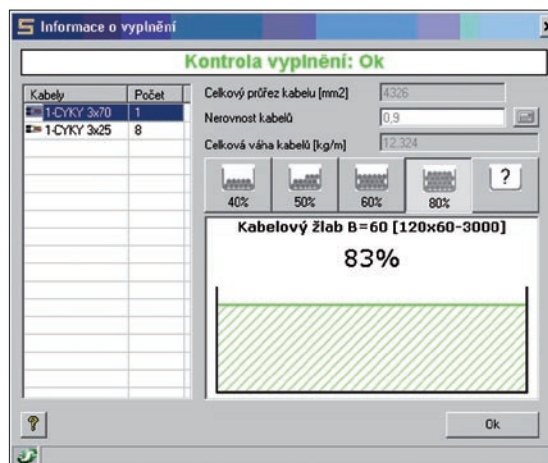
Práce s aplikací je navržena tak, aby byla co nejjednodušší a návrh probíhal v logickém sledu. Postupuje se podle dále uvedeného popisu.

Podlahové kanály, kabelové žlaby a žebříky

1. **Nakreslení definiční křivky** (pomocí standardního příkazu programu AutoCAD), která představuje trasu, kudy povede kabelový systém (kanál, žebřík, žlab). Jako podklad je možné použít půdorys budovy, domu, haly (stavební výkres). Definiční křivce lze přiřadit kabely, definovat odbočky z hlavní trasy, přichází a odchozí vedení.
2. **Nastavení trasy** zadáním základních parametrů pro volbu kabelového systému na definiční křivce (uživatelský popis, orientace trasy, seznam použitých kabelů). Program automaticky s ohledem na zvolený druh trasy a celkový průřez zadaných kabelů a další nastavení doporučí vhodný typ kabelového systému pro dané použití. Následuje volba preferovaných dílů (ohyb, T- a X-kus, kryt, přepážka) a příslušenství pro automatické vkládání dílů na trasu.
3. **Vykreslení trasy** do výkresu je realizováno automaticky programem.
4. **Vložení držáků** umožní vložit na trasu (i vícekrát) různé konfigurace držáků, které obsahují zvolené díly.
5. **Příkazy pro úpravu vedení:**
 - a) **milník změna orientace** je určen ke změně směru trasy s ohledem na umístění zdi zvolené při nastavení trasy,
 - b) **vložit odbočku** se používá k připojení další trasy nebo tras k základní trase,
 - c) **vložit vstup/výstup** se používá k zadání přichozích nebo odchozích kabelů z kabelové trasy,
 - d) **vložení vertikálního úseku** je určeno pro svislé obcházení překážky, změnu montážní výšky (používá T-díly nebo kolena).
6. **Vykreslení detailu** držáku a tabulky s použitým materiálem (obr. 3).
7. **Generování tabulky materiálu.** Program automaticky vygeneruje dokument ve formátu .xls, který obsahuje v jednotlivých listech hlavičku, tabulku materiá-



Obr. 1. Dialogové okno – informace o kontrole kabelového žebříku



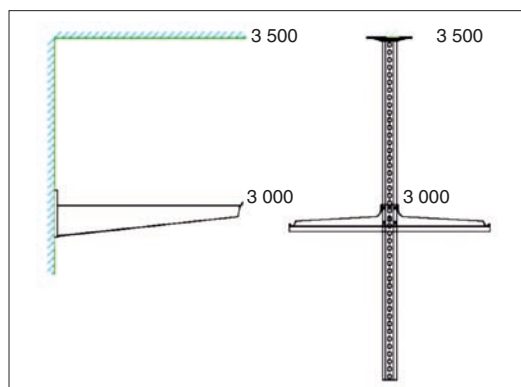
Obr. 2. Dialogové okno – informace o vyplnění kabelového žlabu

SeleCAD a modul Wibe představuje hned několik výhod:

- práci v grafickém prostředí AutoCAD se stavebním výkresem jako podkladem – toto umožňuje mnohem lepší prostorovou představu o budoucím vedení a zároveň zamezuje kolizi s ostatními technologickými komponenty,

lu a popisy použitých řad kabelových vedení. Rozpiska materiálu obsahuje základní parametry použitých dílů, objednací čísla, popisy a počty všech použitých dílů.

Program SeleCAD uživatelům uspoří čas ve fázi projektové přípravy stavby, především vypracováním dispozičního řešení přípojnicových vedení, podlahových kanálů, kabelových žlabů a žebříků, parapetních vedení, sloupů, sloupků a podlahových krabic a výčtem potřebného materiálu pro realizaci.



Obr. 3. Detaily držáků umístěných na trase kabelového vedení

Více informací o programu je uvedeno na extranetu společnosti Schneider Electric na <http://www.extranet.schneider-electric.cz> v oddělení *Software*. Pro přístup na extranet je nutná registrace, která je pro zákazníky Schneider Electric zdarma. Zde si zájemci rovněž mohou zdarma stáhnout program, popř. stáhnout aktuální uživatelskou příručku pro snazší pochopení všech funkcí programu SeleCAD.

Další informace lze získat na webových stránkách společnosti:

<http://www.schneider-electric.cz>

KOMPASS

Společnost KOMPASS se zabývá shromažďováním, zpracováním a poskytováním marketingových informací o firmách, výrobcích a službách již více než 60 let. Informace jsou dostupné na Internetu, CD-ROMech a v tištěných katalozích.

www.kompass.cz

Řešení pro prodej a nákup

AVRENT

Pronájem audio - video techniky



- **Plazmové monitory** (42" od 990,-/den, 50" od 1900,-/den)
- **Projektory** (od 900,-/den)
- **Ozvučení** (bezdrátové, konferenční mikrofony aj.)
- **Počítače a kancelářská technika** (notebook od 600,-/den)
- **Osvětlení** (spoty, goba, inteligentní světla, lasery)
- **Tlumočnická technika**
- **Kamery a video zařízení**



Kontakt: tel.: +420 731351466, e-mail: avrent@atlas.cz, www.avrent.net