

Novinky v nabídce přístrojů od firmy Hager

Ing. Jiří Hakl, Hager Electro s. r. o.

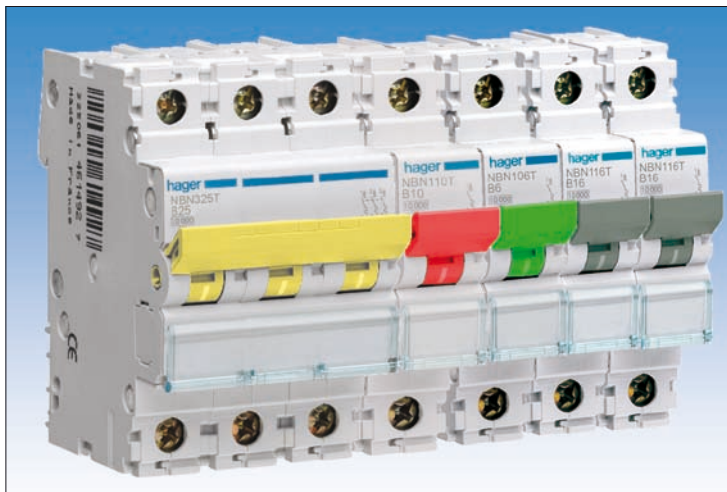
Již tradičně dochází v nabídkovém sortimentu přístrojů firmy Hager určených pro rozváděče nízkého napětí k mnoha inovacím, jejichž účelem je zajistit uživateli vyšší úroveň komfortu funkce a obsluhy rozváděčové techniky. Součástí této modernizace je též neustálé zjednodušování montáže těchto přístrojů, včetně jejich zapojení a případné údržby. Tato modernizovaná technická řešení se projevují nejen u přístrojů pro jistění, ale též u přístrojů určených pro spínání a řízení osvětlení i přístrojů určených pro ovládání a signalizaci, které jsou nedílnou součástí moderních rozváděčů.

Nová řada jističů s vypínací schopností 10 kA

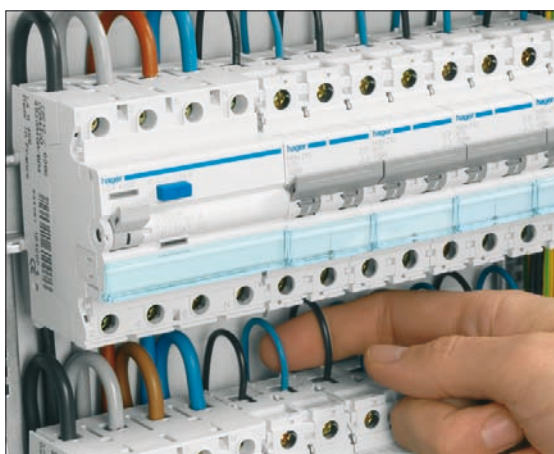
Nová řada jističů kompletně nahrazuje dosavadní řadu jističů s touto vypínací schopností, přičemž je s touto řadou zcela kompatibilní, aby při případné kombinaci přístrojů nové a staré řady nevznikaly problémy se slučitelností těchto přístrojů. Samozřejmostí je též kompatibilita s ostatními řadami jističů firmy Hager. Jde o kompletní řadu jističů s vysokou vypínací schopností 10 kA podle ČSN EN 60898, které jsou dodávány s charakteristikami B, C a D v jednopólovém až čtyřpólovém provedení, včetně provedení 1+N a 3+N. Jmenovité proudy této řady jsou v rozsahu 0,5 až 63 A, přičemž jednopólové a třípólové provedení s charakteristikami B a C mají barevné rozlišení ovládacích páček podle jmenovitého proudu přístroje.

K jističům lze montovat bez použití nástroje veškerá přídatná zařízení, jako např. pomocné a signální kontakty, pracovní a podpětovou spoušť. Vedle nových technických parametrů, jako je např. nízký ztrátový výkon, se nová řada vyznačuje řadou vlastností, které usnadňují montáž a přispívají k větší bezpečnosti při provozu a údržbě rozváděčů. Krytí přístrojů odpovídá stupni IP2X bez ohledu na způsob jejich propojení. Nový upevňovací systém umožňuje demontáž jističe z řady přístrojů i při jejich propojení pomocí propojovacích lišt.

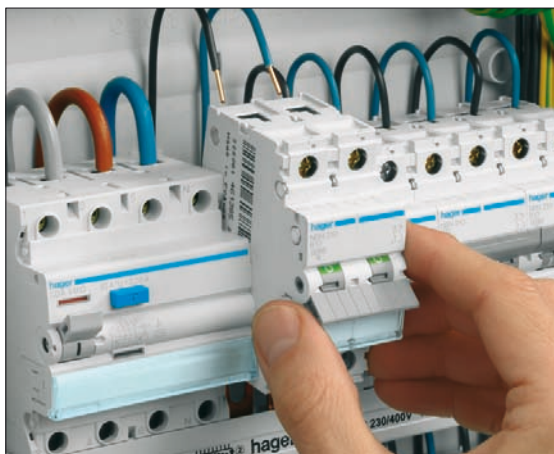
Naprostou novinkou je možnost označování jednotlivých přístrojů. Pro tyto účely vybavuje firma Hager nové přístroje průhlednými plastovými kryty, které lze jednoduše odklopit a umístit pod ně popisový štítek s označením přístroje. Standardně jsou pro tyto účely kryty rozváděčů Hager sice vybavovány popisovými štítky, ale toto nové řešení umožňuje identifikovat jednotlivé přístroje i při sejmутí tohoto krytu.



Obr. 1. Nová řada jističů s barevným rozlišením ovládacích páček podle jmenovitých proudů přístrojů u jednopólového a třípólového provedení



Obr. 2. Krytí přístrojů odpovídá stupni IP2X bez ohledu na způsob jejich propojení a přispívá ke zvýšení bezpečnosti při údržbářských pracích



Obr. 3. Nový upevňovací systém umožňuje demontáž jističe z řady přístrojů i při jejich propojení pomocí propojovacích lišt

Základní parametry nové řady schodišťových automatů

Jde o klasické modulové přístroje pro montáž do rozváděčů, jejichž ovládání se vykonává připojenými ovládacími tlačítky, zpravidla vybavenými tzv. orientační doutnavkou. Celkový proud orientačních doutnavek přítom může dosahovat až 100 mA. Na čelní straně přístroje je umístěn prepínač pro volbu funkce trvalého sepnutí nebo automatického vypnutí po nastaveném čase a potenciometr pro nastavení spínacího času v rozsahu 30 s až 10 min. Přístroje jsou určeny pro jmenovité napětí 230 V AC a jmenovitý proud kontaktu je 16 A.

Nové funkce schodišťových automatů

Vedle základní funkce, kterou je sepnutí osvětlení po dobu nastavenou na přístroji, je nutné připomenout, že u těchto přístrojů dochází k automatickému nastavení času na počáteční hodnotu při každém stisknutí tlačítka, tj. i v případě, kdy je osvětlení již rozsvíceno a probíhá odpočítávání nastavené doby. Uživatel tedy může stisknutím ovládacího tlačítka nastavit dobu na počátek i v případě, kdy je osvět-



Obr. 4. Jednoduché a rychlé označení přístrojů popisovým štítkem s průhledným krytem



Obr. 5. Multifunkční schodišťový automat, typ EMN005



Obr. 6. Nová řada tlačítek a kontrolek s jednotným designem

lení již sepnuto, a zajistit si tak dostatečnou dobu pro pohyb po schodišti. V případě známého nešvaru, kterým je svévolné blokování ovládacích tlačítek v sepnutém stavu (např. zápalkou), svítí osvětlení trvale do chvíle, než dojde k odblokování příslušného tlačítka. Tento nešvar však nemůže žádným způsobem poškodit schodišťový automat.

Vedle standardního přístroje je nyní dodáván též multifunkční schodišťový automat, který je na boku přístroje vybaven přepínačem funkcí. Použití funkce základní čas a čas 1 h při déletrvajícím stisknutí tlačítka umožňuje vedle klasické funkce též aktivovat časový interval s dobou vypnutí po 1 h v případech, kdy se na schodišti vykonávají úklidové práce a podobné déletrvajících činnosti. Tento časový interval je možné aktivovat stiskem tlačítka po dobu minimálně 3 s. Případně vypnutí osvětlení lze opět kdykoliv uskutečnit jeho dlouhým stisknutím. Nejde-li k vypnutí osvětlení opětovným déletrvajícím stisknutím tlačítka, pak dojde po uplynutí jedné hodiny k automatickému vypnutí osvětlení. Použití funkce návěst vypnutí automatu způsobí před uplynutím nastavené doby dvojitě opakované zabliknutí osvětlení (40 a 30 s před vypnutím), které má upozornit osoby nacházející se na schodišti, že dojde k vypnutí osvětlení schodiště. Přepínač pro volbu funkce umožňuje též obě výše popsané funkce kombinovat.

Nová řada stiskacích spínačů ovládacích tlačítek a kontrolek pro montáž do rozváděčů

Tyto přístroje se vyznačují naprosto novým designem a u kontrolky jsou použity jako světelný zdroj nové diody LED s extrémně dlouhou životností 100 000 h a velmi malou spotřebou vyplývající z jmenovitého proudu kontrolky 3,45 mA. Dodávány jsou též v různých kombinacích, které mo-



Obr. 7. Příklad kombinace tří kontrolek v jednom přístroji

hou obsahovat tlačítko s kontrolkou nebo několik kontrolek v jednom přístroji. Zajímavá je např. kombinace tří kontrolek v jednom přístroji, která umožňuje velmi jednoduchou signalizaci napětí v jednotlivých fázích rozváděče. Vzhledem k tomu, že i tyto přístroje jsou standardně vybavovány průhlednými plastovými kryty pro umístění popisového štítku s označením přístroje, je z výroby pod tímto štítkem umístěna schematická značka daného přístroje, která jednoznačně určuje jeho funkci i zapojení.

Stejně jako pro ostatní dodávané komponenty organizuje firma Hager i pro tyto výrobky mnoho technických školení ve vlastním školicím středisku. Další informace lze získat též na firemních webových stránkách:

<http://www.hager.cz>

Hager Group. Hager je pojem pro moderní rozváděčové systémy zahrnující rozváděče, včetně jejich přístrojové náplně. Firma Polo se prezentuje jako výrobce velmi spolehlivých domovních elektroinstalačních přístrojů dodávaných do řady evropských zemí. Firma Tehalit je známa jako užitečný vzor v oblasti systémů pro ukládání vedení včetně přístrojů, které lze montovat přímo do tělesa kanálů a s jejich pomocí realizovat připojení elektrických spotřebičů. Spojením těchto

výrobků pod jednu skupinu Hager Group byla vytvořena jednotná obytová koncepce orientovaná na potřeby jejich partnerů a zákazníků. Zároveň tím byly vytvořeny předpoklady pro stejný způsob distribuce výrobků z hlediska mezinárodního prostředí. Skupina Hager Group je firmou rodinného charakteru, která zaměstnává v současné době přes 10 500 osob a dosahuje obrátu více než 1 300 mil. eur. Spolehlivost a pohodlná obsluha zvyšují užitnou i tržní cenu nemovitostí. Tyto vlastnosti

lze zajistit výhradně použitím spolehlivých přístrojů s vysokým komfortem obsluhy odpovídající současným trendům. Naplnit tyto požadavky lze použitím značkových výrobků Hager. Ve všech případech odpovídají výrobky Hager praktickým potřebám uživatelů. Tímto směrem je orientován vývoj nových výrobků i jejich inovace a úzká spolupráce s montážními firmami napomáhá přizpůsobit výrobky potřebám každodenní praxe.