

# Inovace výrobků pro Xcomfort

## Bezdrátová elektroinstalace od firmy Moeller

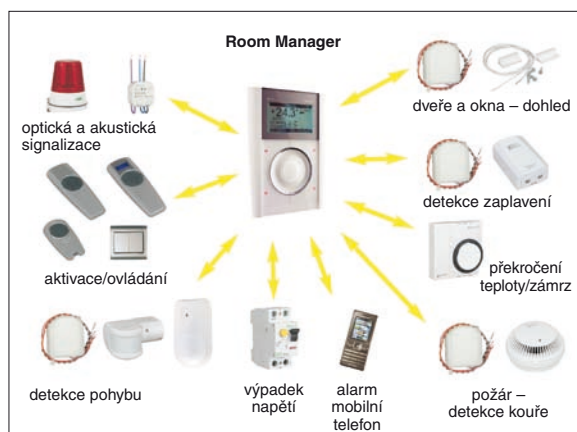
Ing. Jaromír Pávek, produktový manažer Xcomfort, Moeller Elektrotechnika s. r. o.

Jistě jste se setkali se specifickými požadavky zákazníka, které již není možné řešit klasickou instalací. Společnost Moeller nabízí pro tyto účely hned dva systémy Xcomfort pro moderní řešení elektroinstalace budov – sběrniceový systém **Nikobus** a **radiofrek-**

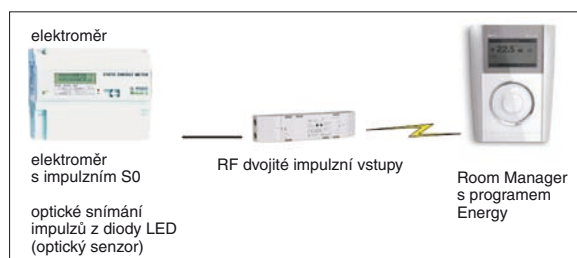
lze rozšířit standardní funkce o **bezpečnostní funkce** a **energy management**.

Je-li navíc instalován Room Manager, nyní nově s **komunikačním rozhraním Bluetooth**, získá uživatel prostřednictvím SMS zprávy informace z bezpečnostních senzorů (kouř, zaplavení, neoprávněný pohyb, překročení teploty, výpadek energie apod.), a je tak včas informován o hrozícím nebezpečí.

Room Manager dokáže nově sledovat aktuální **spotřebu elektrické energie, plynu nebo vody** za požadované období (den, týden, měsíc, rok) a podle aktuálních hodnot předpovídat spotřebu do budoucna. Spotřebu elektrické energie lze sledovat na displeji Room Manageru jako číselnou hodnotu nebo v grafické podobě. Všechny měřicí senzory spotřeby elektrické energie (8 A) předávají naměřené hodnoty do Room Manageru bezdrátově. Vyrábějí se v zásuvkovém provedení CEMP-01/02 nebo v provedení do instalační krabice CEMU-01/01. Pro měření větších výkonů nebo při požadavku optického odečtu z plynoměru nebo vodoměru je nutné použít RF dvojité impulzní S0 vstupy CIZE-02/01 (obr. 2).



Obr. 1. Room Manager – včasné upozornění na nebezpečí



Obr. 2. Room Manager – měření a zobrazení energií

**venční systém.** V příspěvku bych vás rád informoval o novinkách a nových řešeních zejména pro bezdrátovou instalaci, která velmi výrazně rozšiřuje možnosti použití.

### Nové možnosti Room Manageru

**Room Manager (RM) CRMA-00/0X** (obr. 1) – zobrazovací a řídicí jednotka s bezdrátovou komunikací pro byty a domy prošla výrazným zdokonalením. V základní nabídce jednotka nabízí zónovou regulaci vytápění nebo chlazení až tří místností s možností dálkové změny vytápěcích režimů, časové týdenní spínací režimy pro ovládání rolet, osvětlení a ostatních spotřebičů, simulaci přítomnosti, vytváření scén a jednoduchých logických vazeb, zobrazení provozních stavů, teplot a další funkce. Zavedením nových firmwarů **Safety** a **Energy** přes IrDA port Room Manageru

### Nové výrobky pro ovládání a regulaci vytápění

Do nabídky byl doplněn další typ **dálkového ovladače s LCD displejem CHSZ-12/04** (obr. 3), který rozšiřuje dosavadní nabídku MINI 4kanálových a 12kanálových dálkových ovladačů. Kromě zobrazení času a data uživatel ocení možnost popisu až dvanácti ovládaných výstupů, což na displeji při výběru z menu výrazně zjednoduší a zpřehlední ovládání. Při použití tohoto dálkového ovladače lze pracovat s časovými funkcemi bez použití Room Manageru! Tento typ ovladače je vybaven třemi časovači pro spínání libovolných výstupů v týdenním režimu, např. pro ovládání osvětlení, zahradní osvětlení, automatické vytažení rolet v celém domě apod.

Pro oblast vytápění je v prodeji **nový design bezdrátového termostatu CRCA-00/04**

**MOELLER**  
An Eaton Brand



[www.moeller.cz](http://www.moeller.cz)



Obr. 3. 12kanálový ovladač s displejem LCD

a pokojového termostatu s vlhkoměrem CRCA-00/05 (obr. 4), který měří prostorovou teplotu místnosti v rozsahu 0 až 40 °C a relativní vlhkost vzduchu 10 až 95 %. Na základě zvýšené vlhkosti např. v koupelně sepne ventilátor pro odvětrávání. Hystereze spínání je nastavitelná pro teplotu od 0,2 °C, pro vlhkost od 0,5 %.

**Termoelektrický ventil** CHVZ-01/01 (230 V AC/2 W, NC) ovládá ventily radiátorů nebo podlahového vytápění spínacím nebo stmívacím aktorem 125 W; stav sepnuto je signalizován vysunutým terčíkem. Na armaturu vytápěcího tělesa se ventil instaluje pouhým nasunutím přes redukční adaptér CMMZ-00/1X, který se pro konkrétního výrobce objednává zvlášť.

#### Použití RF systému

Systém Xcomfort je velmi vhodný pro rekonstrukce a modernizace budov bez nutnosti uložení komplikovaných kabelových rozvodů. Jednoduchost montáže a minimální nároky na úpravu vedení podstatně zkracují dobu potřebnou na modernizaci elektroinstalace. Největší výhodou instalace je flexibilní umístění vypínačů, které lze pouhým lepením umístit kamkoliv. Další informace lze získat na: <http://www.Xcomfort.cz> <http://www.moeller.cz>



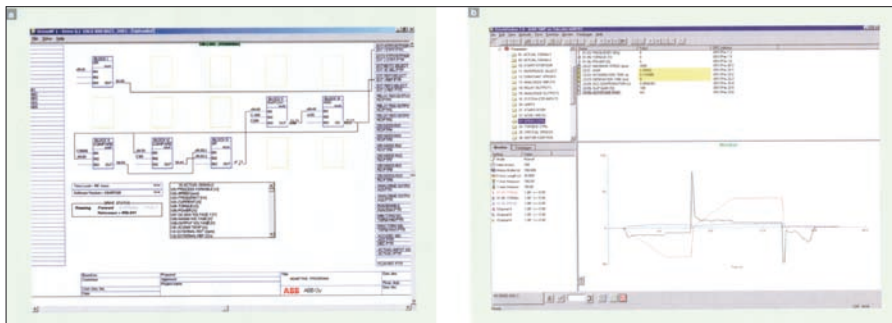
Obr. 4. Bezdrátový termostat/vlhkoměr ovládá termoventil (vpravo)

System Xcomfort je velmi vhodný pro rekonstrukce a modernizace budov bez nutnosti uložení komplikovaných kabelových rozvodů. Jednoduchost montáže a minimální nároky na úpravu vedení podstatně zkracují dobu potřebnou na modernizaci elektroinstalace. Největší výhodou instalace je flexibilní umístění vypínačů, které lze pouhým lepením umístit kamkoliv. Další informace lze získat na: <http://www.Xcomfort.cz> <http://www.moeller.cz>

## Měníče frekvence s maximálním komfortem obsluhy

Gustav Holub, bývalý pracovník Výzkumného ústavu elektrických strojů, Brno

Trvalé pozitivní výsledky technického rozvoje vedou k dalšímu rozšiřování funkcí řízených elektropohonů a uživatelského komfortu při současném snižování rozměrů a výrobních nákladů na měniče frekvence. Společnost ABB disponuje rozsáhlou nabídkou měničů pro stále širší oblast použití. S ohledem na rostoucí požadavky na pružnost, spolehlivost a snadnost obsluhy nabízí ABB řadu řešení vycházejících vstříc různým přáním uživatelů. Kombinací jednotlivých funkcí a redukci počtu jednotlivých částí se podařilo zmenšit velikost měničů a zvýšit úroveň jejich kom-



Obr. 3. Adaptivní programování umožňuje konfiguraci funkcí pohonů na bázi předem definovaných konstrukčních prvků či modulů



Obr. 1. Obslužné pole pro standardní pohony umožňuje nastavení všech funkcí a parametrů pouze osmi tlačítky

paktosti při současném zvýšení spolehlivosti a prodloužení životnosti. Navíc byly měniče zjednodušeny jednotným obslužným polem a tzv. softwarovými asistenty, které jsou kompatibilní s celou generací měničů.

Pro zákaznický specifický použití je k dispozici adaptivní programová funkce a pomocí patentové techniky Flash Drop (přenosné rozhraní HMI – Human Machine Interface) se dají parametry z jednoho přístroje přenášet na jiný. Přenos souboru parametrů je možný za pouhé dvě sekundy a k obsluze Flash Drop nejsou potřeba žádné další znalosti. Provozovatelé jsou již předem obeznámeni se správnou obsluhou bez studia obsáhlých příruček. Využitím zákaznických specifických pohonařských řešení mají