

# Trendy v osvětlovací technice

Ing. Petr Höchsmann, HALLA, a. s.

S vývojem architektonického designu se stejnou rychlostí vyvíjí i přístup k osvětlování. S ohledem na nové trendy v tomto oboru výrobci přicházejí na trh se svítidly s novým způsobem distribuce světla



Obr. 1. Svítidla Serie 10 – osvětlení kancelářských prostor

ného toku. Pro každou pracovní činnost je možné použít velké množství různých svítidel, ale je třeba pečlivě zvážit, jaké osvětlení je vhodné do daného prostoru.

## Administrativní budovy

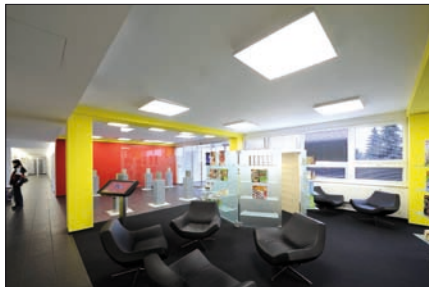
Zde je trendem využívat přímo-nepřímá svítidla s distribucí světelného toku v poměru 70 : 30. Přitom 70 % tvoří přímá a 30 % nepřímá složka světelného toku. Je kladen velký důraz na omezení osvětlení, proto je nutné použít svítidla s vysokou zábranou oslnění. Tomuto kritériu odpovídají především mřížková svítidla. Společnost Halla, a. s., pro tento typ osvětlování nabízí široký výběr svítidel, např. Serie 02, 10, 12, 41. Na obr. 1 a obr. 2 je ukázána instalace Serie 10 a Serie 12 v kancelářských prostorech.

## Komunikační prostory administrativních budov

V těchto prostorech je také vhodné použít přímo-nepřímé osvětlení; není zde ale kladen tak velký důraz na zábranu proti oslnění. Proto se může použít daleko hravější způsob osvětlování, a to pomocí opálových difuzorů i v kombinaci se zvýrazňujícím či nepřímým osvětlením. V těchto případech je vhodné zvolit svítidla ze sortimentu firmy Halla: Serie 03, 13, 14 anebo vybrat některé z již zmiňovaných svítidel Serie. Na obr. 3 je realizace ko-



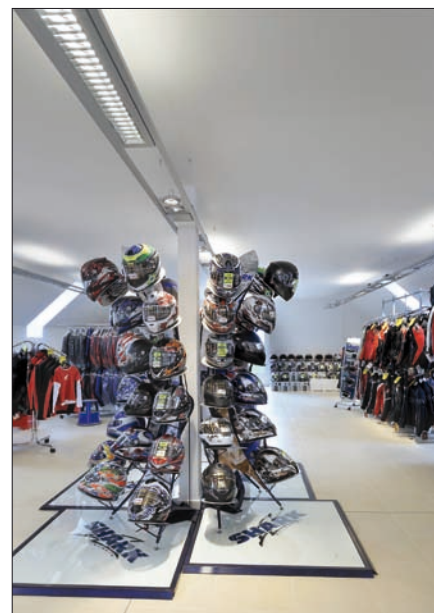
Obr. 2. Svítidla Serie 12 – osvětlení kancelářských prostor



Obr. 3. Svítidla Serie 13 – osvětlení komunikačního prostoru



Obr. 4. Svítidla Serie 23 – nepřímé osvětlení v kombinaci se zvýrazňujícím osvětlením (realizace)



Obr. 5. Svítidla Serie 20 – osvětlení prodejny (svítidla zavěšená na nosných lištách)

munikačního prostoru s přisazeným svítidlem Serie 13.

## Prodejní prostory

V obchodních prostorech je kladen velký důraz na celkový design lahodící oku zákazníka. Jde o nejhravější způsob osvětlování, kde nejdůležitějším prvkem jsou zvýrazňující svítidla a doplňkem svítidla pro plošné osvětlení. Některé prodejní prostory vyžadují značnou kreativitu při vypracovávání návrhu osvětlování a kromě toho je zde zapotřebí světelné scény v průběhu provozu měnit. Pro tento typ prostorů firma Halla nabízí svítidla Serie 14, 21, 22, 23, 25, 70. Na obr. 4 je realizace nepřímého osvětlení v kombinaci se zvýrazňujícím osvětlením. Do prodejen, které potřebují rovnoměrné plošné osvětlení a zároveň se počítá s možností jejich přestavby, je vhodnější instalovat svítidla zavěšená na nosných lištách. V těchto případech je dobré zvolit svítidla Serie 20 (obr. 5).

Další informace o produktech z nabídky firmy Halla, a. s., naleznete na internetových stránkách [www.halla.cz](http://www.halla.cz) nebo v pobočkách firmy. ☒



HALLA, a. s., Litvínovská 288/11, Praha 9, 190 00, CZ

tel.: +420 286 880 161, 286 884 205, fax: +420 286 880 274

gsm: +420 608 978 626, e-mail: [prodej@halla.cz](mailto:prodej@halla.cz)

**HALLA**  
www.halla.cz