

# Další nouzová svítidla Legrand

Petr Procházka, Legrand s. r. o.

V březnovém čísle jsme čtenářům představili část nabídky nouzových svítidel, která na český trh dodává společnost Legrand. Tato nabídka zahrnuje svítidla, u nichž je kladen důraz především na kvalitu a design.

To je patrné u svítidel Arcor 2, L31 nebo Lipso, již představených. Ale je důležitá i funkčnost – např. u svítidel B65, NT65 a NFL65 v krytí IP65. Společnost Legrand stále inovuje jednotlivé prvky nouzového osvětlení a nabízí propracovaná technická řešení pro všechny druhy a velikosti instalací. Její svítidla tak lze umístit do restaurací nebo jiných menších veřejných prostor, ale i do velkých administrativních center. Zde se uplatní především adresovatelný systém nouzového osvětlení LVS, který je v předkládaném článku blíže popsán.

## Nouzová svítidla G5

Řada G5 (obr. 1) obsahuje svítidla, při jejichž vývoji byl kladen důraz na kvalitu, ale především na design. Svítidla jsou dodávána se zářivkami 8 W a v různých provedeních – ať už v trvalém, netrvalém nebo kombinovaném s autonomií jedna nebo tři hodiny. Pro rozsáhlé instalace se soustavou centrálního monitorování stavu svítidel (LVS) lze zvolit i svítidla s adresovatelným systémem.

Jednou z největších výhod této řady je však možnost svítidla různě montovat: obvyklým způsobem přímo na stěnu, popř. strop, a doplnit je oboustranným difuzorem (obr. 2), dále je svisle nebo bočně zavěsit pomocí souprav držáků (obr. 3) anebo je částečně, popř. zcela zapustit do stěny. Pro zapuštěnou montáž jsou určeny rámečky ve čtyřech barevných kombinacích: bílá, ocelová, hliníková a bronzová. Takto je možné nouzové osvětlení snadno přizpůsobit interié-

ru; lze je ovládat i spínačem jako klasická svítidla. Standardní svítidla G5 mají zabudované žluté a zelené diody LED pro indikaci stavu nebo funkce svítidla. V adresovatelném provedení svítidel jsou údaje

o jejich stavu odesílány do řídicí centrály (obr. 6), vyhodnoceny a s využitím monitorovacího programu zobrazeny (obr. 7). Díky tomu, že je svítidlo vyrobeno z vysoce kvalitních materiálů, lze je montovat i na hořlavé povrchy.



Obr. 1. Nouzové svítidlo řady G5



Obr. 2. Nouzové svítidlo řady G5 s oboustranným difuzorem



Obr. 3. Nouzové svítidlo řady G5 – bočně zavěšené

## Nouzová svítidla v krytí IP65

Pro venkovní použití jsou určena nouzová svítidla řad B65 (obr. 4), NT65 a NFL65. Svítidla řad B65 a NT65 pracují ve všech režimech (netrvalém, trvalém, kombinovaném) a jsou vybavena zářivkami 6 nebo 11 W. Pro snadnou montáž obsahují kabelové průchodky zajišťující deklarované krytí IP65.

Svítidla NFL65 se díky výkonu až 800 lm instalují především do rozlehlých prostor, kde je nutné zaručit vysokou hladinu osvětlení po dobu minimálně jedné hodiny. Pracují v netrvalém režimu a jsou osazena zářivkami 13 W.

Pro možnost centrálně monitorovat stav svítidel v krytí IP65 lze zvolit jejich adresovatelné provedení, a zautomatizovat tak celý proces povinného testování a údržby instalace. Svítidla jsou vyrobena ze samozhášivých materiálů a jejich stav



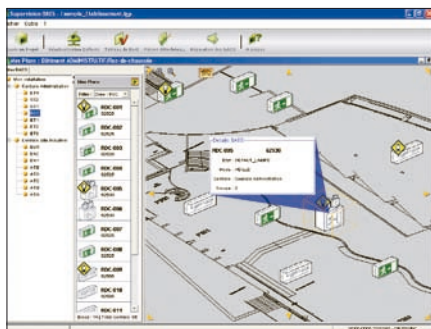
Obr. 4. Nouzové svítidlo řady B65



Obr. 5. Nouzové svítidlo řady Twin spot light



Obr. 6. Řídicí centrála adresovatelného systému



Obr. 7. Monitorovací program adresovatelného systému

a funkčnost lze kontrolovat, stejně jako u ostatních svítidel, prostřednictvím barevných diod LED.

### Nouzová svítidla Twin spot light

Svítidla Twin spot light (obr. 5) se vyznačují především vysokým výkonem, až 1 350 lm, který zajišťuje dvojice otočných reflektorů s halogenovými žárovkami. Osvětlení tak lze směřovat do různých částí interiéru, aniž by bylo nutné měnit pozici svítidla. Díky zvýšenému krytí IP55 a mechanické odolnosti IK07 je lze používat i ve vlhkém prostředí a průmyslových prostorách.



Obr. 9. Nouzové svítidlo Baes plafond na chodbě v zázemí komerční budovy

### Adresovatelný systém nouzového osvětlení LVS

Systém LVS (Legrand Vision System) je ucelený systém pro centrální ovládní, testování a monitorování instalace adresovatelných nouzových svítidel. Jádrem systému je řídicí centrála (obr. 6), která automaticky centrálně testuje celou instalaci, a to jak v předem nastaveném časovém

režimu stanoveném normou ČSN EN 50172, tak podle okamžitých požadavků pracovníků údržby. Takto lze monitorovat až 1 023 svítidel připojených k jedné centrále a na základě výsledků testu lokalizovat nefunkční svítidlo a opravit je. Mezi další funkce centrály patří i správa přístupových oprávnění nebo manuální přepínání svítidel do klidového režimu.

Pro snadnější monitorování instalace s jednou či více centrály se využívá monitorovací program (obr. 7). Do grafického prostředí programu lze importovat plán budovy ve formátu DXF (AutoCAD) nebo GIF a zjednodušit tak orientaci při vyhledávání svítidla, jehož stav je zobrazen na pozadí plánu. Tento monitorovací nástroj umožňuje také rozvrstvit instalaci/budovu podle jednotlivých pater nebo ovládacích centrál, automaticky zobrazit seznam náhradních dílů s objednávacími čísly, automaticky zobrazit seznam vadných svítidel s jejich lokalizací a seznamem operací nutných k jejich opětovnému uvedení do provozu.

Pro lepší orientaci v problematice nouzového osvětlení a v nabídce společnosti Legrand je možné si vyžádat katalog nouzového osvětlení u smluvních partnerů společnosti nebo kontaktovat přímo její kancelář.

☒



Obr. 8. Nouzové svítidlo řady G5 - nástěnná montáž s piktogramem