

Přední světový výrobce CNC systémů

Ing. Petr Pustowka, AutoCont Control Systems s. r. o.

Společnost Mitsubishi Electric již několik desetiletí patří mezi světovou špičku v oblasti vývoje a výroby CNC systémů. Proto rovněž v letošním roce přichází s novinkou – systémem řady C70 určeným pro výrobní linky v automobilovém průmyslu. Z pohledu evropského uživatele se Mitsubishi výhradně orientovala na klíčové zákazníky v oblasti obráběcích strojů Mazak, Mori Seiki, Citizen, Traub aj. V posledních několika letech se významně zaměřila na inovace systémů prodávaných pod svou vlastní značkou Mitsubishi a jejich výraznější prezentaci na evropském trhu. S těmito CNC systémy se lze stále častěji setkat také na dovážených strojích původem z Asie, kde má Mitsubishi značný podíl na trhu.

Systémy řady M700 jsou určeny pro nejnáročnější použití z hlediska vysokorychlostního přesného obrábění a dosažené kvality povrchů. Z modulární koncepce této řady

agnostiku i servis. V některých případech je však možné dohodnout i použití komponent jiného výrobce (např. vřetena), je-li to technicky přijatelné.



Obr. 1.
Systém
CNC řady
M70

vychází i moderní systém M70, pokrývající segment standardních použití. Oba systémy využívají nové pohony řízené po vysokorychlostní optické sběrnici.

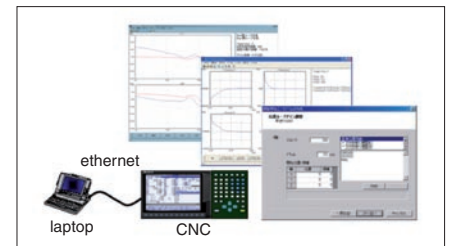
Produktovou řadu dále doplňuje řada E68, určená pro nízkonákladová (*low cost*) řešení, stroje s menším počtem os, systémy pro retrofity starších strojů a obecně ekonomická zákaznická řešení pro menší výrobce. Pro tuzemské výrobce standardních strojů je vhodný CNC systém řady M70, který z hlediska aplikačních nároků plně vyhoví.



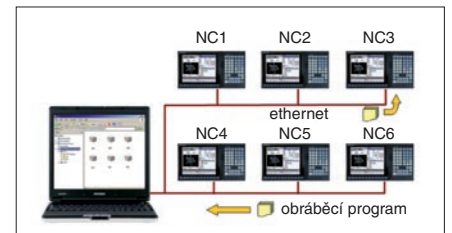
Při vývoji všech systémů se vycházelo z tradičních atributů, kterými se CNC Mitsubishi vyznačuje. To je vysoká spolehlivost, mnoho nadstandardních funkcí v základní výbavě, stejný způsob programování pro všechny řady CNC a především vysoký výkon za přijatelnou cenu. Z hlediska konfigurace systému preferuje firma Mitsubishi komplexní dodávky CNC spolu s pohony, což zjednodušuje a zpřehledňuje oživení, dia-



Obr. 2. Jednotka C70



Obr. 3. Automatická servooptimalizace pomocí programu MS Configurator po připojení počítače přes Ethernet k CNC



Obr. 4. Snadný přenos obráběcích programů v obou směrech mezi systémy CNC a počítačem s využitím programu NC-Explorer

vatele počáteční zvýšené náklady na vývoj, nicméně rozšíření nabídky se může ukázat nespornou obchodní výhodou, zejména jde-li o produkt renomovaného výrobce. Společnost Mitsubishi Electric se navíc snaží tyto negativní jevy (zvýšené vstupní náklady) kompenzovat řadou nadstandardních výhod, jako jsou např. manuály v českém jazyce, bezplatná technická podpora, včetně možnosti oživení prvního prototypu zdarma, zhotovení PLC programů, zapůjčení zkušebních setů atd.

Společnost Mitsubishi Electric již podruhé připravuje ve spolupráci s firmou AutoCont Control Systems vlastní CNC expozici na MSV Brno 2008. Většímu použití u lokálních výrobců rovněž napomáhá implementace národních jazykových prostředí u nových CNC systémů a zejména servisní CNC centrum pro střední Evropu (firma AutoCont Control Systems).

Další informace lze získat na adrese:

AutoCont Control Systems s. r. o.
Technologická 374/6
708 00 Ostrava – Pustkovec
tel.: +420 595 691 150
fax: +420 595 691 199
<http://www.accs.cz>