

Nová generace vačkových spínačů VSN

Mgr. Michal Gaja, Obzor, výrobní družstvo Zlín

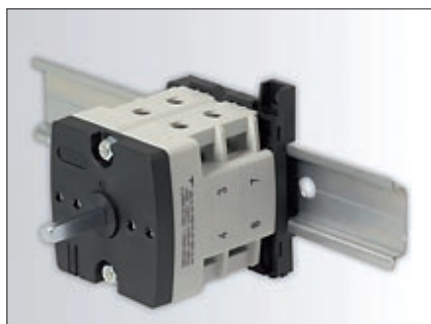
Tradiční český výrobce vačkových spínačů, firma Obzor Zlín, zahajuje výrobu a prodej zcela nové výrobní řady vačkových spínačů pod označením VSN.



Vačkové spínače VSN 10 A - 150 A jsou schopny zapínat, vypínat a bezpečně odpojovat silové nebo ovládací obvody ve strojích či jiných zařízeních průmyslu.

Nové vačkové spínače splňují jak krytí IP20 pro tělo spínače, tak krytí IP65 z čelní strany spínače

Konstrukce spínačů umožňuje v každém patře sestavit dva na sobě nezávislé spínací obvody. Maximální počet spínacích poloh je dvanáct při úhlu 30°, osm při 45°, šest při 60° a čtyři při 90°. Vodivé části jsou vyrobeny z kvalitních materiálů, jako je mosaz, měď a stříbro. Ostatní plastové a kovové díly jsou z nehořlavých materiálů.



Obr. 1. VSN 25-32 se zadním upevněním na lištu DIN

V základním provedení splňuje nová řada VSN krytí IP20 pro tělo spínače a krytí IP65 z čelní strany spínače. Díky těmto novým vlastnostem jsou nové spínače vhodné pro klimatické podmínky od -40 do +50 °C.

VSN 10-16-20 přístup ke svorkám zešikma

V řadě VSN 10-16-20 je zcela nové řešení přístupu ke svorkám. Svorky jsou natočeny pod úhlem 40° k ose spínače. Řada VSN 40-150 umožňuje připojení pevných i slaných vodičů do nové třmenové svorky.



Obr. 2. Detail těla spínače VSN 10-16-20 (šikmý přístup IP20)

Krytí IP20

Standardně dodávané spínače splňují krytí IP20 již po připojení vodičů do svorek. Maximální délka odizolování vodičů je 10 mm u řady VSN 10-16-20. V případě, že bude překročena maximální stanovená délka odizolování vodičů, nesplní spínač krytí IP20!

Spínače VSN 40-63-75 a VSN 80-100-125-150 splňují krytí IP20 po připojení vodičů do svorek. Nejsou-li při montáži na některé svorky připojeny vodiče, musí být pro zachování krytí IP20 zakryty nezapojené svorky standardně dodávanými ucpávkami.

Upevnění spínačů do strojů a jiných zařízení

Vačkový spínač VSN lze upevnit z čela za přední stahovací desku nebo zezadu za zadní stahovací desku (čelní upevnění se doporučuje pouze do šesti pater spínače). U řady VSN 80-100-125-150 je tato délka omezena pouze na tři patra.

Normy ČSN a certifikace CAA

Všechny nové vačkové spínače VSN splňují náročné požadavky norem ČSN EN 60947-1 a ČSN EN 60947-3 a mají certifikáty CCA. Ověření shody s uvedenou normou provedl Elektrotechnický zkušební ústav Praha.

Další informace na: <http://www.obzor.cz>

OBZOR

NOVÁ ŘADA VAČKOVÝCH SPÍNAČŮ



VSN 10 A - 16 A - 20 A



VSN 25 A - 32 A



VSN 40 A - 63 A - 75 A



VSN 80 A - 125 A - 150 A

OBZOR, výrobní družstvo Zlín, Na Slanici 378, 764 13 Zlín - Louky
tel.: 577 115 111, fax: 577 195 152, www.obzor.cz, marketing@obzor.cz