

Philips Lighting na Light+Building 2008

Ing. Jakub Wittlich,
Philips Česká republika s. r. o., divize Lighting

Jako na každém veletrhu Light+ Building ve Frankfurtu nad Mohanem, představil i letos Philips ve svém stánku (obr. 1) v hale Forum širokou škálu inovativních koncepcí a výrobků z oboru svítidel, světelných zdrojů, předřadníků a řídicích systémů. Expozice byla tvořena bílými boxy vytvářejícími struktury a prostor. Jednotlivé boxy byly uspořádány podle několika základních témat – osvětlení kanceláří, obchodů, exteriéru, domácnos-



Obr. 2. Nové kompaktní zářivky Master PL-R Eco

tí a pohostinství a box věnovaný komponentám. Základním tématem prolínajícím celým stánkem byla problematika úspor energie, udržitelného vývoje a zlepšování kvality života.

Z technického pohledu bylo nosným tématem použití LED ve všech možných aplikacích a provedeníh.

V tomto článku budou přiblíženy některé výrobky představené na veletrhu.

Část expozice věnovaná osvětlení kanceláří byla rozdělena do dvou částí, na „zelenou“ a na budoucí kancelář. V zelené části, kladoucí důraz na úspory energie, jistě zaujaly nové kompaktní zářivky Master PL-R Eco (obr. 2). Tyto zářivky s příkony 14 a 17 W nahrazují světelně kompaktní zářivky PL-C/T 18 a 26 W. Vybaveny jsou novou patičkou GR 149-1 (bajonet), provozují se s elektronickými předřadníky jako statickými, tak regulovatelnými. V porovnání s klasickou kompaktní zářivkou s elektromagnetickým předřadníkem lze jejich použitím ušetřit až 50 % energie, v porovnání s elektronickým předřadníkem až 25 %. Z hlediska údržby je jistě zajímavý i život zdrojů dosahující 15 000 hodin.



Obr. 1. Stánek společnosti Philips na veletrhu light+building



Obr. 3. Svítidlo Philips DayWawe pro osvětlení kanceláří

V budoucí kanceláři bylo dominantním prvkem svítidlo Philips DayWave (obr. 3). Toto svítidlo osazené LED představuje řešení odpovídající kvalitou světla požadavkům evropské normy pro osvětlování kanceláří. Spojování tvarů a modulů s přímým nebo nepřímým vyzařováním umožňuje architektům a designérům vytvářet zajímavé osvětlovací soustavy v kancelářích manažerů či v zákaznických prostorech. Uživatelé zase mohou přizpůsobit teplotu chromatičnosti světla dennímu světlu nebo vlastní potřebě. Tato typová řada bude postupně rozšiřována o různá stojanová a nástěnná svítidla.



Obr. 4. Prototyp svítidla UnicOne Fresh Food LED osazený modulem Fortimo Food DLM pro osvětlování čerstvých potravin



Obr. 5. Modul Fortimo Food DLM

V části věnované osvětlování obchodů zaujala dvě řešení založená na technice LED. Prototyp svítidla UnicOne Fresh Food LED (obr. 4) osazený modulem Fortimo Food DLM (obr. 5) je určen pro osvětlování čerstvých potravin, jako je pečivo, sýry, ovoce, maso. Výhodou tohoto řešení je až 30% úspora energie, speciální



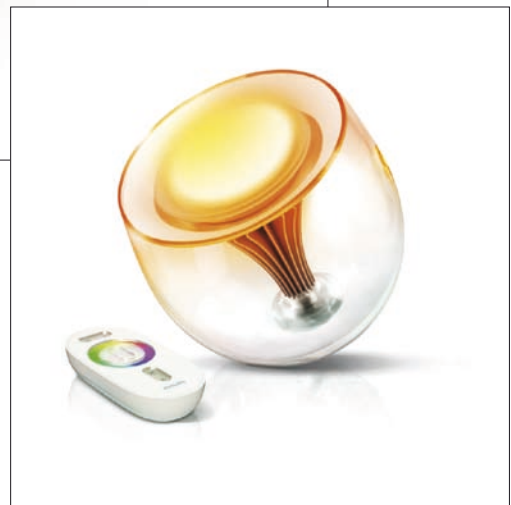
Obr. 6. Svítidlo eW Profile Powercore pro osvětlování regálů a vitrín

barva světla podporující červenou a zelenou barvu produktů a konstantní teplota chromatičnosti během doby života. Pro osvětlení regálů a vitrín nejen v obchodech je určeno svítidlo eW Profile Powercore (obr. 6). Jde o plochý hliníkový profil s bílými LED s teplotami chromatičnosti 4 000 a 2 700 K. Svítidlo je stmívatelné, lze ho použít také pro osvětlování pracovních míst, jako jsou kuchyňské linky nebo místa v laboratořích.

Pro osvětlení komunikací tříd S3 až S6 (tj. 7,5 až 2 lx) je určeno svítidlo Urban Line (obr. 7). Svítidlo s LED



Obr. 7. Svítidlo Urban Line pro osvětlování komunikací



Obr. 8. Svítidlo řady LivingColors pro domácnosti, hotely a pohostinská zařízení

a příkonem 16 až 66 W je vhodné pro komunikace šířky 3,5 až 7,5 m při montážní výšce 4 až 6 m. Podle konfigurace svítidla umožňuje při době života zdroje 50 000 h úsporu energie až 30 %.

Zajímavou novinkou pro domácnosti, hotely a pohostinská zařízení jsou svítidla řady LivingColors (obr. 8). Jsou to volně umístitelná svítidla s LED umožňující změny barvy a intenzity světla vytvářet světelnou atmosféru západu či východu slunce nebo jakékoliv preferované barvy.

Kompletní přehled představených výrobků lze nalézt na www.asimpleswitch.com

PHILIPS

sense and simplicity

Philips ČR spol. s r. o., divize Lighting
 Šafránkova 1, 155 00 Praha 5
 tel.: 233 099 111, fax: 233 099 326
<http://www.philips.cz>
 e-mail: jakub.wittlich@philips.com