

Firma SEC Lighting na výstave Light+Building

Viacerí čitatelia si už zvykli na pravidelné príspevky firmy SEC Lighting v časopise Světlo. Tentoraz, najmä preto, že sme nemali možnosť stretnúť sa na veľtrhu Amper, priblížime novinky v našom sortimente, ktoré sme predstavili na najprestížnejšej výstave osvetľovacej techniky v Európe – Light+Building (Frankfurt nad Mohanom, Nemecko), ktorá sa konala približne v rovnakom termíne ako veľtrh Amper v Prahe.

Spomedzi česko-slovenských zástupcov sa práve firma SEC Lighting prezentovala na ploche 70 m², ktorá bola jedna z najväčších. Elegantná a nadčasová expozícia sa nestratila ani v konkurencii z celého sveta.

Novinky v sortimente núdzových svietidiel

Ťažiskom expozície firmy SEC Lighting v núdzových svietidlách boli centrálné testovacie systémy Elmax, ktoré prinášajú zákazníkom nemalé výhody v porovnaní s bežne používanými centrálnymi batériovými systémami. Firma SEC prišla s novou koncepciou.

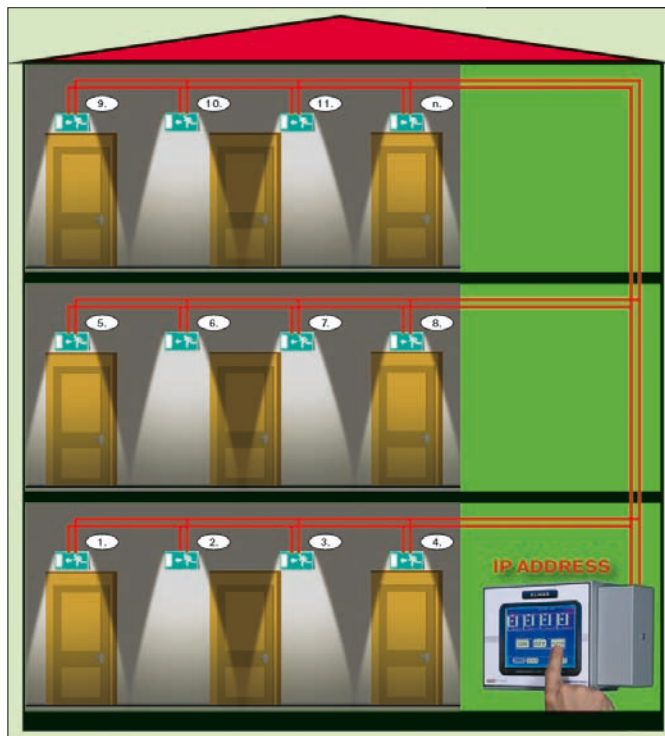
Elmax-Look je plne adresovateľný systém, ktorý dokáže monitorovať a testovať maximálne 500 svietidiel. Pravidelne sa stará o ich kontrolu: funkčnosť svetelného zdroja, akumulátora a elektroniky samotnej. Svietidlá sú pospájané navzájom a na centrálu Elmax komunikačnou linkou, ktorou je úplne bežný krútený dvojvodič 2× 0,75 mm². Preto nie je nutné použiť drahé nehorľavé vodiče ako v prípade bežných centrálnych núdzových systémov, nakoľko každé svietidlo ma v sebe akumulátor a po komunikačnej linke sa prenášajú len informácie. Vďaka tomu systém vykazuje ďalšiu výhodu, vyššiu mieru spoľahlivosti. Ak sa pokazí centrálna batéria, nefunguje celý systém, ale je minimálna pravdepodobnosť, že sa v jednom okamihu pokazia všetky akumulátory vo svietidlách a navyše nebezpečie prehorenia silového vodiča, a tým znefunkčnenia systému.

O stupeň vyššie sa nachádza systém Central Test Elmax-ZigBee. Firma SEC, ako vôbec prvá v Európe, použila bezdrôtovú techniku pre testovanie núdzového systému. Každé svietidlo je vybavené prijímačom a vysielačom, a preto si dokážu medzi sebou a na centrálnu jednotkou veľmi rýchlo a čo najkratšou vzdia-

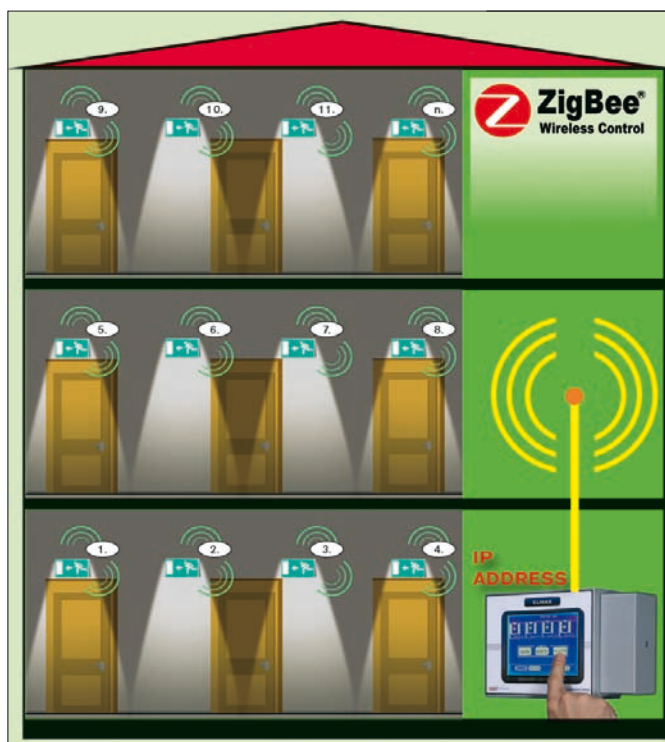
lenosťou preposielať informácie, avšak bez potreby vodičov, len rádiovými vlnami na frekvencii 2,8 GHz. Celý systém môže obsahovať maximálne 1 064 svietidiel, čo je dostatočný počet aj pre rozsiahle objekty.

Výhoda bezdrôtovej komunikácie je zrejma – nie sú treba komunikačné vo-

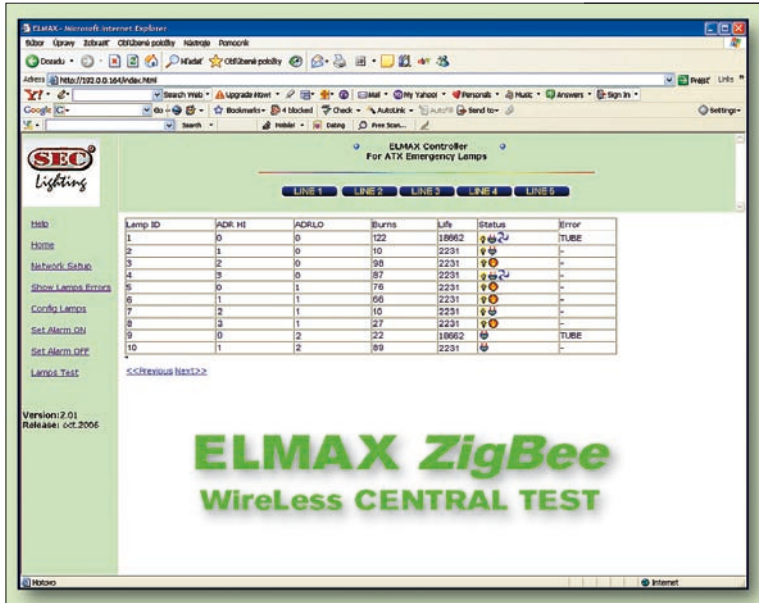
diel, čo je dostatočný počet aj pre rozsiahle objekty.



Obr. 1. Schéma systému Elmax-Look



Obr. 2. Schéma systému Elmax-ZigBee



Obr. 3. Webové prostredie pre diagnostiku Elmax

s LED, ktorú v súčasnosti tvorí dvanásť modelov určených pre osvetlenie piktoqramov alebo pre výkonné núdzové osvetlenie. Najlepšie verzie sú vybavené výkonnými LED 5 × 3 W (Multilevo-AT-LED), ktoré svojím výkonom plne nahrádzajú bežné žiarivky, pričom ich výhodou je neporovnateľne dlhší (až päťkrát) život. Tak najmä vo verziách trvalo svietiacich núdzových svietidiel užívateľ veľa ušetrí na servise a výmene svetelných zdrojov. Zvlášť zaujímavým modelom je svietidlo Multiexit, ktoré je špeciálne navrhnuté na núdzové osvetlenie exteriéru budovy s inštaláciou nad východy. Jeho výhoda spočíva v tom, že použité LED (6 × 1 W – 240 lm) nie sú citlivé na nízke teploty ako žiarivky, a preto poskytuje 100 % svetelného toku okamžite aj v zimných mesiacoch. Akumulátor NiMh 4,8 V/4,0 A-h je vybavený mikro- počítačom riadeným vyhrievaním, čo

diče a ušetrí sa náklady na ich inštaláciu. Táto výhoda je znásobená, ak je potrebné nainštalovať systém Central Test do už existujúcich objektov, napr. divadlo, múzeum a pod.

Oba systémy, Central Test Elmax Look a Elmax-ZigBee, sú priamo pripojiteľné prostredníctvom Ethernetu na počítačovú sieť a vďaka tomu je možné ich „vidieť“ z akéhokoľvek miesta na Zemi s využitím štandardného webového prehliadača (oba majú svoju IP adresu). Navyše sú schopné pri akejkoľvek poruche

zaručuje jeho dlhodobú životnosť aj v exteriéri. Svietidlo je navyše vybavené senzorom okolitého osvetlenia, a preto je automatizovaná jeho funkcia orientačného osvetlenia počas noci (núdzový režim je autonómny).

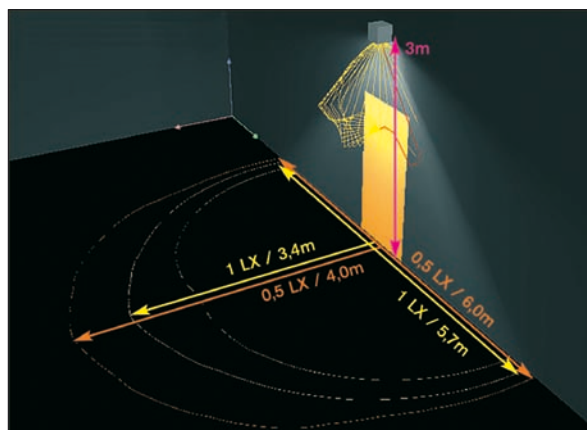
Všetky verzie LED sú pripojiteľné aj na systémy Central Test Elmax-Look a Elmax-ZigBee.



Obr. 6. Núdzové svietidlo Multiexit s LED 6 × 1 W



Obr. 4. Núdzové svietidlo Multilevo-AT-LED 5 × 3 W



Obr. 7. Núdzové osvetlenie východu budovy svietidlom Multiexit

Firma SEC nevyrába len núdzové svietidlá, ale aj široký sortiment architektonických a interiérových svietidiel pre moderné interiéry súčasnosti (viď titulná strana obálky). O nich a ešte viac informácií bude uverejnených v niektorom z nasledujúcich čísel časopisu Světlo. Ide najmä o interiérové a architektonické svietidlá moderného designu. Dozvedieť sa viac skôr záujemcovia môžu na www.sec.sk, popr. možno si vyžiadať kompletný katalóg SEC – edícia 2008–2009.

sami posielat spravy na predvolený server a tým umožnit ich „dialkovú“ spravu a diagnostiku.

Doba „LEDová“ a núdzové svietidla od SEC

Firma SEC už od roku 2003 vyrába núdzové svietidlá s diódami LED. Na veľtrhu vo Frankfurte predstavila a doplnila „rodinu“ núdzových svietidiel



SEC s. r. o.
 Jakuba Haška 11, 949 01 Nitra
 tel.: +421-37-6560818
 fax: +421-37-6560812
 e-mail: sec@sec.sk
<http://www.sec.sk>



Obr. 5. Núdzové svietidlo Multiprofi-LED