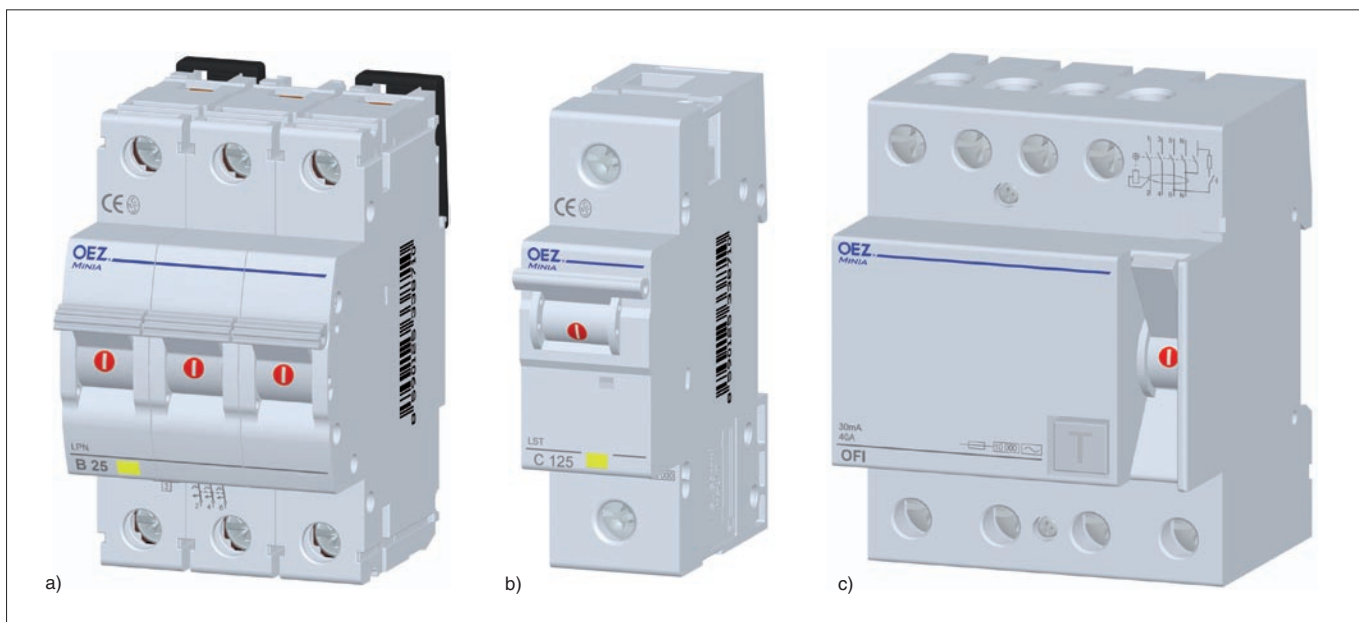


Výměna generací, přichází MINIA

Ing. Jiří Hýnek, OEZ s. r. o.

Nic na tomto světě netrvá věčně. Tak jako lidský život, vše kolem nás má svůj začátek, úspěšnou či méně úspěšnou existenci a pak zákonitě přichází konec. Zákonitost, kterou nevnímáme, nebo spíše nechceme vnímat, protože je spojena s koncem života. Podvědomě se této úvaze vyhýbáme, neboť se dotýká každého z nás. Přesto konec jedné věci, jedné etapy neznamená konec definitivní. Vždyť po něm přichází něco nového. Nového, co přináší novou kvalitu. Pro mnohé z nás však nové znamená ne vždy lepší. Neradi se loučíme se starými věcmi, protože jsme si na ně zvykli, občas jsme si vytvořili i osobní vztah. Nové pro nás znamená znovu se učit, zvykat si.



Obr. 1. Modulární přístroj Minia – a) LPN B 25, b) LST C 125, c) OFI

To vše si zadavatelé a konstruktéři uvědomovali, když připravovali zadání nové řady modulárních přístrojů Minia. Zachovat vše, co se osvědčilo, na co si naši zákazníci zvykli, a přesto přinést nové myšlenky a způsob řešení.

Výsledkem byla řada *Modulárních*, technicky *Inovovaných* přístrojů přinášející *Nadstandardní* uživatelské vlastnosti se schopností přinést *Inspiraci* projektantům, konstruktérům rozváděčů *A* všem, kteří používají přístroje OEZ s. r. o., pohodovou bezproblémovou práci.

Jméno Minia je ženského rodu. Snad i to se promítá do nového designu, který všechny přístroje řady sjednocuje a dává řadě velmi decentní až jemný vzhled. Po-

dařilo se např. najít způsob jednoznačného barevného označování jmenovitých proudů jističů řady Minia, a přitom neroztříštit celistvý vzhled řady barevnými páčkami. Spolu s laserovým potiskem zabezpečuje nezáměnnost velikosti proudu. Tím je předurčeno použití tyto jističí přístroje jako hlavní jističí v elektroměrovém rozváděči. Způsob signalizace zapnutého či vypnutého stavu jističů a chráničů ovládací pákou je v souladu s normou – je čitelnější, zvyšuje bezpečnost a přitom podtrhuje a sjednocuje vzhled řady Minia.

Montáž a připojování – dva parametry, které z velké části určují spokojenost montážníků, „rozděčářů“ i údržbářů. Přístroje řady Minia lze bez problému montovat na liš-

tu DIN. Jističe, u kterých je předpoklad častějších výměn, jsou dokonce vybaveny dvěma speciálními západkami, které umožňují demontovat jistič vysunutím z řady nahoru či dolů podle potřeby.

Propojování – v praxi používaný způsob řazení (jeden chránič skupinově zabezpečuje ochranu proti nebezpečnému dotyku několika obvodů jištěných jističi), který lze realizovat propojením lištou na dolní svorky sestavy. Samotné jističe lze také propojovat mezi sebou lištou umístěnou na horní svorky. Z toho vyplývá možnost připojit přívod napájecího napětí na horní či dolní svorky bez jakéhokoliv omezení vypínací schopnosti. Je-li řeč o montáži, je třeba zmínit možnost nahradit starší modulární přístro-



Obr. 4. Minia MQA



Obr. 5. Minia MCR

je OEZ. Vzhledem k tomu, že všechny přístroje Minia jsou svými rozměry shodné, či dokonce menší a je zachován či vylepšen způsob propojení, je tato náhrada standardně možná.

A jak si vybrat? Nejprve je třeba zdůraznit, že typové značení je velmi podobné – LSN (starý přístroj), LPN (nový přístroj). Přesto technici z OEZ připravili pro snadnou a bezproblémovou orientaci několik převod-

ních tabulek jak v tištěné, tak i elektronické podobě. Tyto tabulky jsou zapotřebí, protože řada modulárních přístrojů Minia je širší a rozsáhlejší, neboť byla doplněna mnoha novinkami – např. chrániči typu AC, doplněna instalačními stykači a ekonomická řada LPE je nyní ucelená – přibýly chybějící proudové rozsahy.

Ačkoliv jsou změny rozsáhlé, přinášejí zákazníkům a uživatelům jen samá pozitiva. Kdo chce znát více, tomu je k dispozici nový katalog, připravovaná odborná školení a tradiční odborné semináře, na kterých nová řada Minia bude hrát, resp. již hraje klíčovou roli. Ti, kteří by si chtěli novou řadou Minia prohlédnout celou, jsou zváni na jarní veletrh Amper. Kdo si vystačí s virtuální realitou, může si kliknout na webové stránky: <http://www.oez.cz>

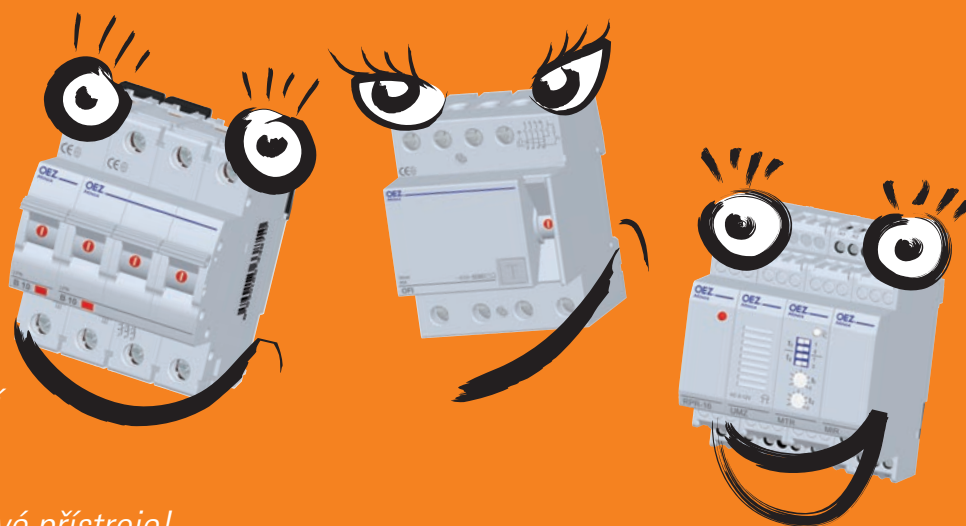
Další informace mohou zájemci získat na adrese:

OEZ s. r. o.
Šedivská 339, 561 51 Letohrad

modulární přístroje MINIA
tel.: +420 465 672 190
e-mail: minia.cz@oez.com
<http://www.oez.cz>

MINIA Staří známí s novou tváří!

Modulární
Inovované
Nadstandardní
Inspiroující
Avždy usměvavé přístroje!



Usměvavé tváře Vašich partnerů jsou zárukou dobré nálady. Když spojíte tradiční spolehlivost s moderním designem a nápadité řešení ukazatelů stavu, přehledné pro jakéhokoliv uživatele se snadnou dostupností, výsledkem je nová řada modulárních přístrojů OEZ s názvem MINIA. Věříme, že přístroje řady MINIA se stanou Vašimi dobrými přáteli a partnery ve Vašem profesním životě. Spokojený úsměv pak zcela jistě ozdobí i Vaši tvář.

OEZ®