

# Engineering Base

## Silný nástroj pro nová řešení

Skupina EB, Technodat Elektro, s. r. o.

Společnost Technodat je dlouholetým dodavatelem univerzálních i oborových nástrojů elektro-CAD (*Computer Aided Design*, počítačem podporované kreslení) a CAE (*Computer Aided Engineering*, počítačem podporovaný inženýring) pro potřeby českých a slovenských projektantů. Svou nabídku softwarových nástrojů nyní rozšiřuje o nový produkt nové generace **Engineering Base (EB)**. Tento produkt je díky svým vlastnostem favorizovaným nováčkem na českém a slovenském trhu. Software EB pochází ze sortimentu hannoverské softwarové společnosti Auto-



tec A. G. Díky dlouhodobým zkušenostem s vývojem systémů Elcad, Ruplan a Autoplan zde vývojáři vytvořili zcela nový produkt, který je pro uživatele pohodlnější, přizpůsobivější a méně náročný na ovládání, než je tomu u podobných konkurenčních produktů. Engineering Base je koncepcí a ovladatelností určen pro elektrotechniku celého světa, kteří běžně pracují s produkty řady Microsoft Office. Patří do skupiny databázových systémů a jeho data jsou ukládána na server SQL. Veškerá schémata jsou vytvářena v grafickém prostředí Visio MS Office.

V projektovém nástroji EB jsou veškeré údaje a informace související s konkrétním projektem uloženy ve stejnojmenné databázi. Lze je snadno editovat, kopírovat a přesouvat prostřednictvím projektového průzkumníku. Po otevření pracovního stromu kliknutím na adresář výkresu se spustí MS Visio a uživatel může vytvářet nová nebo editovat již vyhotovená schémata. V poměrně jednoduchém a intuitivním uživatelském prostředí MS Visio je pro každého projektanta velmi příjemné pracovat.

Veškeré grafické informace, se kterými projektant ve výkresu pracuje, mají své zástupce jak v hlavním stromu projektu, tak i v databázi projektu a jsou spolu vzájemně on-line propojeny. Při editování jakéhokoliv názvu nebo atributů prvku v databázi dojde ihned ke změně v projektovém stromu a na všech souvisejících výkresech bez jejich otevření. Je lhostejné, kde je prvek editován, protože všechny údaje ke každému zařízení v projektu jsou soustředěny na jednom místě – v projektové databázi. Velkou výhodou je možnost připojit se interaktivně k této databázi např. v celé podnikové síti; to umožňuje práci více projektantů na jednom projektu současně. Pro tento případ lze projekty chránit proti nechtěnému přepsání

nastavením přístupových práv. Množství informací a formát dat, které lze do projektu zadat, nejsou nijak omezeny.

Pro automatizaci sestavování nových složitějších struktur přístrojů, vytváření mnohažilových kabelů, sestavování svorkovnic nebo např. u dispozičních sestav jsou připravena tzv. makra VBA (*Visual Basic for Applications*). Případné vytváření vlastního makra je závislé na znalosti programovacího jazyka VBA. VBA může být používán pro nové zjednodušení úkolů nebo pro vzájemné propojení EB s okolními aplikacemi řady Microsoft Office, popř. také s programovacími nástroji PLC (*Programmable Logic Controller*, programovatelný automat) nebo výpočetním softwarem. Doplnění o další vlastní moduly závisí jen na programátorských schopnostech uživatele. U složitějších úloh se lze obrátit přímo na společnost Technodat

Elektro s. r. o., která aktivně spolupracuje s hannoverským vývojovým střediskem na vývoji maker EB a VBA již několik let. EB není jen kreslicí nástroj pro tvorbu schémat, projektový průzkumník ovládající všechna data související s projektem či tabulkový procesor pro rychlou manipulaci s daty. Je kombinací všech těchto nástrojů v jednom prostředí a zajišťuje aktuálnost všech souvisejících dat. Proto si vysloužil přezdívku elektrotechnická kancelář.

V současné době je na trhu verze 3.1 programu EB Professional, která je určena pro oblast průmyslové automatizace. Dále jsou vyvíjeny a následně budou uvedeny na trh tato další oborová řešení:

- EB Instrumentation pro oblast MaR a polní instrumentace,
- EB Cable pro oblast zpracování dokumentace kabelových svazků,
- EB Power pro oblast výroby a distribuce elektrické energie.

Počátkem roku 2008 byla dokončena česká lokalizace verze Professional a v tuto chvíli je celý systém kompletně připraven s rozsáhlou databází běžných přístrojů pro české a slovenské uživatele.

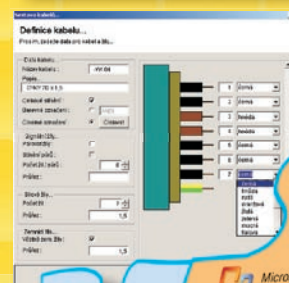
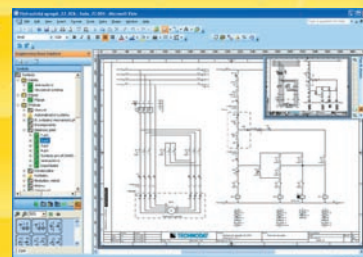
**Zájemci si budou moci vyzkoušet tuto softwarovou novinku od 1. do 4. dubna v expozici společnosti Technodat ve stánku B6 v hale 2 na veletrhu Amper 2008.**

Další informace mohou zájemci získat v inzertátu na této straně nebo na: <http://www.technodat.cz>

## Engineering Base

The Electrical Engineering Office

### Elektro-projekty nové generace



AMPER 2008 1. - 4. 2008

hala 2, stánek B6

**TECHNODAT**

TECHNODAT Elektro, s.r.o.  
tř. T. Bati 3295, 760 01 Zlín  
Tel./fax: +420 577 007 911, +420 603 454 473  
E-mail: [elektro@tdat.cz](mailto:elektro@tdat.cz)  
[www.engineeringbase.cz](http://www.engineeringbase.cz)

Let's make engineering easy!

**AUCOTEC**