

MODUS 2007

Ing. Rostislav Mičín, MODUS, spol. s r. o.

Stejně jako všichni výrobci, i Modus, zavedený výrobce zářivkových a výbojkových svítidel, rozšiřuje a inovuje sortiment svých výrobků, aby mohl zákazníkům nabídnout svítidla ve velké šíři, s vysokou užitnou hodnotou. V současné době již není možné vystačit s několika modelovými řadami a velmi omezeným počtem variant svítidel. Pro splnění dnešních požadavků zákazníků a představ architektů současně (často v protikladu) s potřebou splnit požadavky norem pro osvětlování a hygienických předpisů, přitom při velkém tlaku na ceny produktů, je nutný velmi pečlivý přístup ke každému projektu a je potřebná volba optimální varianty svítidla pro každé jednotlivé prostory.

Strategií naší společnosti, jak je uvedeno v jejím logu, vždy byla výroba svítidel ve vlastních závodech při využívání značkových elektrokomponent od renomovaných výrobců. Během léta minulého roku udělala naše společnost významný krok pro další rozvoj a posílení svých aktivit. Ze starých, již nevyhovujících výrobních prostor se přestěhovala do nově zrekonstruovaného areálu bývalých železničních opraven v České Lípě. Tyto upravené, mnohem rozlehlejší haly dovolily optimalizovat logistické, výrobní a expediční procesy z hlediska časové i organizační návaznosti. To nám, současně s významnými investicemi vloženými do strojního vybavení, napomůže výrazně zvýšit výkonnost a efektivnost výrobních procesů. Zkrácení výrobních termínů při zachování vysoké kvality našich výrobků bude pro zákazníky zřetelným přínosem.

S přesunem výroby a expedice do nových prostor jsme zároveň zlepšili technologické vybavení a rovněž jsme investovali do automatizovaných pracovišť. Jedním z nich je např. laserový dělič materiálu (obr. 1) pro naprosto přesné a velmi rychlé vyřezávání částí korpusů svítidel z ocelového plechu. Současně jsou vyřezávány všechny potřebné otvory pro vstupy do svítidla a uchycení komponent do korpusu. Takto je do jedné výrobní operace při současném zvýšení přesnosti a rychlosti sloučeno několik bývalých jednotlivých kroků. Díky optimalizaci využití materiálu je minimalizován přežek; podíl odpadu plechů je skutečně mizivý. Součástí tohoto dělicího centra je podávací jednotka pro bezobslužné vkládání a odebírání materiálu z automatu.

Po velmi dobrých zkušenostech s provozem ohýbacího centra Salvagnini (obr. 2), které ve výrobě využíváme od roku 2005,



Obr. 1. Laserový dělič materiálu

bylo rozhodnuto zdvojnásobit kapacitu tohoto centra instalací dalšího stejného automatu. Uvedená tvářecí centra ohýbají vyřezaný plech a skládají ho do tvaru korpusu vestavných nebo přisazených

svítidel. Předností těchto center je stejnoměrnost a rychlost výroby.

Zvýšené produkci byly přizpůsobeny také lakovací linka (obr. 3) a montážní linky (obr. 4). Ručně se montují jen mříž-



Obr. 2. Ohýbací centrum Salvagnini



Obr. 3. Lakovací linka



Obr. 4. Montážní linky

Obr. 5. Logo
ZELENY
MODUS

ky a kompletují svítidla, přičemž jsou tyto úkony podrobeny průběžné i závěrečné kontrole kvality s osobní odpovědností konkrétních pracovníků za jednotlivé operace.

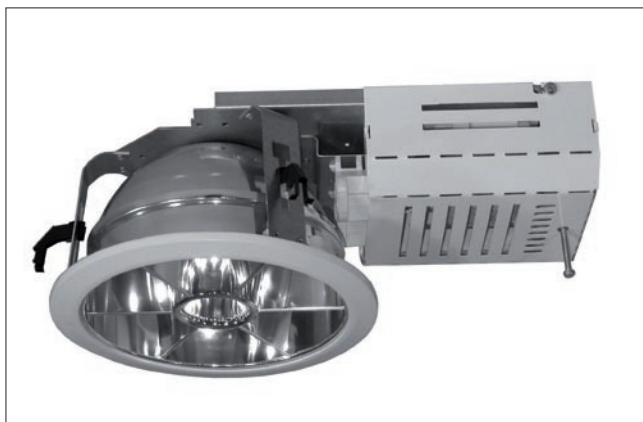
Společnost Modus se snaží v rámci celosvětového trendu vyrábět produkty, které při výrobě, ale především při provozu využívají komponenty šetřící energie a přispívají k ochraně životního prostředí. V rámci této firemní politiky jsme zavedli

stále populárnější vestavná svítidla do podhledů jsme rozšířili nabídku o vlastní přímá svítidla downlight s tzv. turborastrem SPMR (obr. 6). Tato svítidla vycházejí z našeho modelu SPMC s reflektorem o průměru 200 mm. Jsou vyráběna pro kompaktní zářivky 13, 18, 26, 32 a 42 W v jedno- nebo dvouzdrojovém provedení, s tlumivkou nebo s elektronickým předřadníkem. Mřížka opatřená parabolickými lamelami je z leštěného hliníku a umožňuje instalovat tato svítidla do prostor s požadavkem na zábranu oslnění.

Díky novému typu fazetového reflektoru s odnímatelným bíle lakovaným hliníkovým rámečkem je nyní možné doplňovat svítidla SPMC čirým nebo opálovým krycím sklem pro dosažení krytí IP43. Zmíněná svítidla nabízíme v rozšířené řadě s reflektorem o průměru 170, 200 nebo 250 mm.

Pro osvětlení zejména obchodních prostor jsme do sériové výroby zařadili výbojková přímá svítidla (downlight) ve výklopném provedení SPMV (obr. 7) nebo pevném provedení SPME (obr. 8). Jsou určena pro osazení halogenidovými výbojkami s patičkami RX7s nebo G12 ve standardních příkonech.

Je samozřejmostí, že vývoj nových typů nešel pouze cestou inovace přímých svítidel (downlight). Mnoho novinek jsme



Obr. 6. Přímé svítidlo (downlight) s turborastrem

Obr. 8.
Výbojkové
přímé svítidlo
(downlight)
SPME

Obr. 7. Výklopné výbojkové přímé svítidlo (downlight) SPMV

symboly označující naše výrobky, které nejlépe reprezentují snahu o ekologickou a šetrnou produkci. Obaly těchto výrobků jsou označeny logem ZELENY MODUS (obr. 5).

Současně s uvedenými změnami ve výrobě pokračovalo naše technické oddělení ve vývoji nových typů a variant svítidel. V souladu s trendem rozšiřovat

zařadili do nabídky veřejného osvětlení, bytových svítidel i klasických vestavných a přísazených zářivkových svítidel, především se zářivkami T5. O nich i o dalších změnách ve společnosti Modus budeme čtenáře informovat v některém z příštích čísel tohoto časopisu.

MODUS, spol. s r. o.
Žižkova 273, 252 25 Jinočany
tel.: 242 410 237, fax: 242 410 248
e-mail: trade@modus.cz
http://www.modus.cz

MODUS®
Český výrobce svítidel