

Datové rozváděče a komponenty Moeller

Ing. Milan Hubálek, Ph.D., Moeller Elektrotechnika s. r. o.

Firma Moeller je obecně vnímána jako přední výrobce a dodavatel techniky pro domovní i průmyslové silnoproudové rozvody. Nicméně v jejím sortimentu lze nalézt i ucelenou nabídku pasivních komponentů pro datové rozvody.

Datové rozváděče

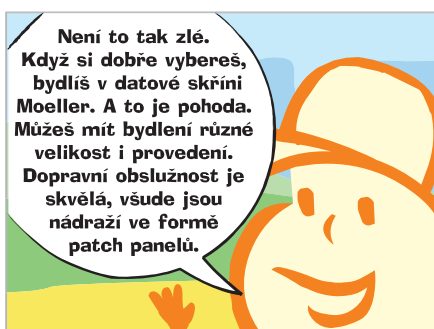
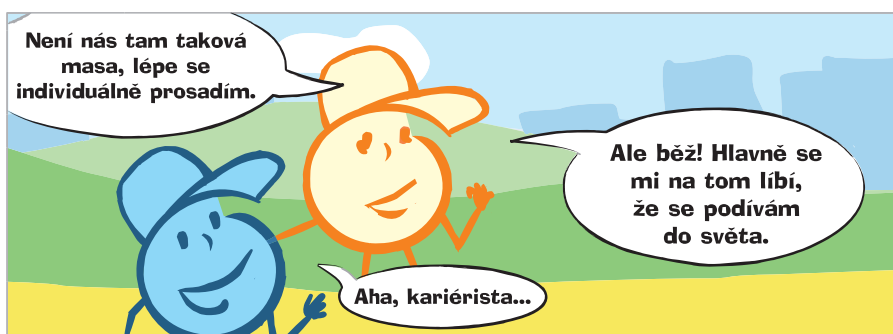
Nabídka datových skříní je velmi pestrá. Základním dělením je jejich šířka. K dispozici jsou oba standardní rozměry, 10" i 19".

Desetipalcové skříně SOHO (*Small Office – Home Office*) jsou určeny zejména pro méně rozsáhlé systémy. Jsou dodávány ve výškách čtyři, šest, devět a dvanáct modulů.

S ohledem na rozmanitější použití 19" skříní je jejich nabídka mnohem širší. Základní řadou je tzv. Basic Line s označením NWE. Jde o nástěnné rozváděče. Lze je volit



Obr. 1. 10" rozváděče řady SOHO



z různých modifikací, např. dvou- nebo třídílného systému či odlišných způsobů uzamykacího mechanismu dveří. Zmíněné rozváděče jsou nabízeny ve výškách šest až osmáct modulů.

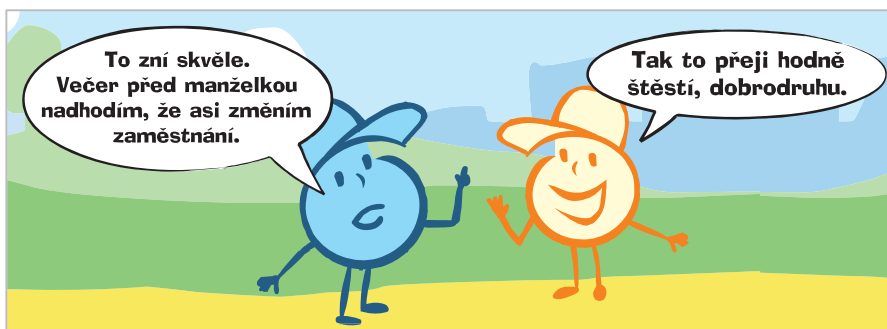
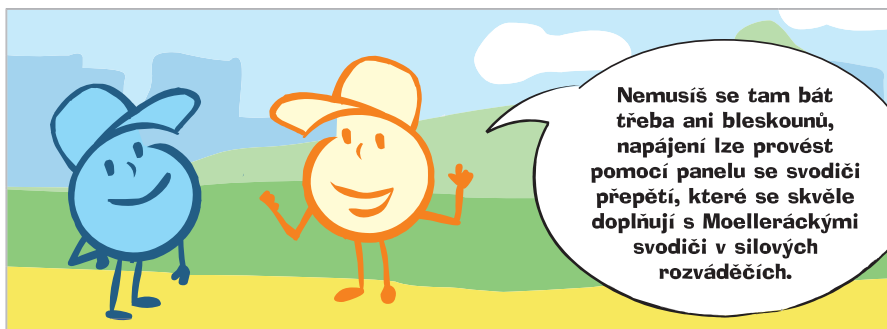
Další řadou 19" rozváděčů je tzv. Standard Line NWS. Tyto skříně jsou opatřeny plechovými nebo prosklenými dveřmi. V nástěnné verzi je jejich výška šest až 21 modulů. Samozřejmě je dvou- i třídílný systém. Opět lze vybírat z různých způsobů zavírání.

Co se týče stojanových rozváděčů NWS, zákazník může objednat buď samostatně základní skříně a příslušenství, nebo skříně již plně smontovanou. Výšky těchto skříní jsou od 23 do 46 modulů.

Poslední řada stojanových rozváděčů nese označení Basic Line NWS. Uživatel může



Obr. 2. Nástěnný rozváděč NWE



Obr. 7. Datová zásuvka Xcomfort

opět mít samostatně základní skříně s příslušenstvím nebo skříně plně smontované.

Příslušenství datových rozváděčů

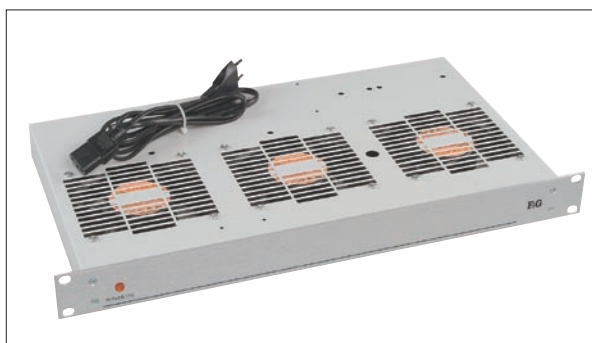
Příslušenství lze rozdělit do několika kategorií. Samozřejmostí je základní příslušenství skříní typu montážní panely apod. Jde o obdobné prvky, jaké jsou využívány i pro silové rozváděče. Dále je možné zmínit různé napájecí moduly, osvětlení či ventilační jednotky.

Další skupinou jsou vlastní pasivní prvky datové komunikace a jejich příslušenství. V nabídce jsou verze pro obě šířky rozváděčů – 10" i 19". Lze objednat širokou škálu datových i telefonních patch panelů. Z hlediska použití jsou jistě důležité i police v pevném či výsuvném provedení. Ještě lze doplnit např. kabelové žlaby a vyvazovací panely.

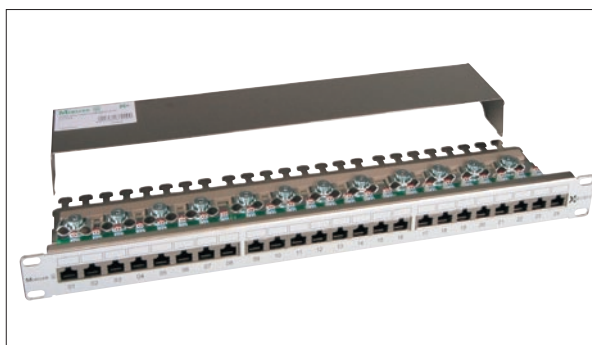
Poslední skupinou jsou prvky pro vlastní datové propojení a připojení. Firma Moeller nabízí jak datové kabely různých druhů, tak i datové zásuvky. Design těchto zásuvek koresponduje se systémem inteligentních elektroinstalací Xcomfort.



Obr. 3. Stojanový rozváděč NCE



Obr. 5. Ventilační jednotka



Obr. 6. Datový patch panel



Obr. 4. 19" napájecí panel se svodičem přepětí třídy III (D)

Další informace mohou zájemci získat na adrese:

Moeller Elektrotechnika s. r. o.
 Komárovská 2406
 193 00 Praha 9, tel.: 267 990 440
 e-mail: podpora@moeller.cz
 internet: www.moeller.cz

MOELLER

Moderní elektroinstalace