

Architekturní osvětlení svítidly ing. Castaldi illuminazione

Bc. Luděk Hruš, Enika spol. s r. o.

Více než desetiletá úspěšná spolupráce váže českou společnost Enika spol. s r. o. a italskou ing. Castaldi illuminazione. Tuto rodinnou firmu založil elektrotechnický inženýr Enrico Castaldi již před druhou světovou válkou. Ačkoliv se firma zprvu soustředila na vývoj a výrobu svítidel do výbušného prostředí a svítidel vodě odolných, v současnosti vyvíjí a vyrábí designová svítidla pro projekty architekturního osvětlení. Úzká spolu-

břeží. K posezení láká pět velkých kruhových ostrůvků zeleně lemovaných lavičkami. Osvětlení těchto odpočinkových míst zajišťují svítidla D47 pollicino a D44 tellux s diodami LED. Zemní svítidla D44 tellux/T3, osvětlují palmu a modřín

pod sedací částí laviček. Vzhledem ke své úspornosti, kvalitnímu zpracování a odolnosti proti vandalům jsou k tomuto použití mimořádně vhodná.

Architekti tak v blízkosti moře uprostřed náměstí s kostelíkem vykroužlili po-



Obr. 1. Detail svítidla pollicino

práce společnosti ing. Castaldi illuminazione s architekty a designéry na projektech a při konstrukci nových svítidel má dlouhou tradici.

Se zázemím, ve kterém svítidla ing. Castaldi illuminazione vznikají, již byli čtenáři krátce seznámeni v časopise Světlo č. 4/2007, str. 16. V předkládaném článku jsou na několika zajímavých architekturních projektech představeny příklady použití těchto svítidel.

Náměstí Airaldi Durante, Alassio, Itálie (obr. 1, obr. 2)

Náměstí v centru známého historického městečka Alassio v Ligurii leží přímo u moře a je jedním z několika dobře prostorově řešených a snadno identifikovatelných míst podél pobřeží v Alassiu. Je odsud nádherný výhled na moře a po-

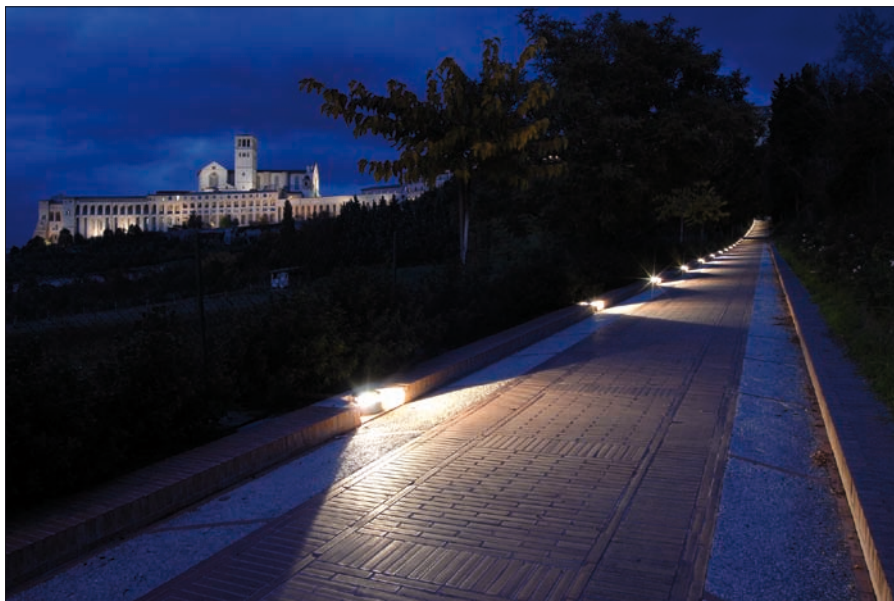


Obr. 2. Náměstí v Alassiu s podsvětlenými kruhovými lavičkami

uprostřed každého kruhu, mají kvalitní antikorozi úpravu povrchu, nízkou povrchovou teplotu krycího skla a vysoké krytí IP67. Orientační svítidla D47 pollicino, osazená LED 1,6 W, jsou umístěna

mocí světla magické místo pro večerní relaxaci.

Projekt: skupina architektů UNA2
Svítidla: ing. Castaldi illuminazione – D47 pollicino a D44 tellux



Obr. 3. Podmanivé osvětlení staré cesty františkánů



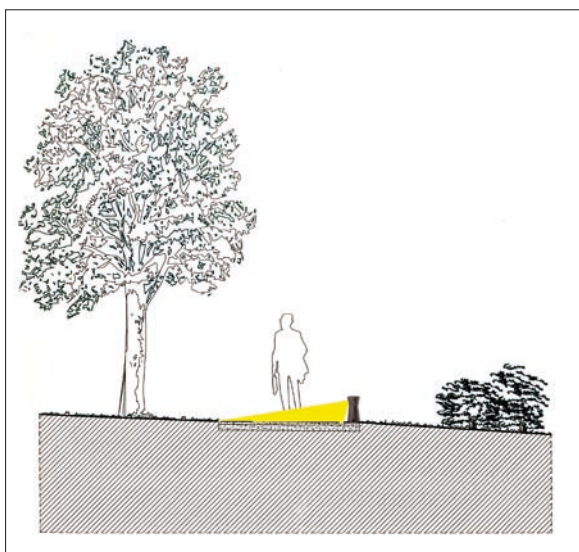
Obr. 4. Svítidlo D31 zack pro osvětlování komunikací

Osvětlení historické cesty, Assisi, Itálie (obr. 3, obr. 4)

Silnice z města Assisi do vesničky Santa Maria degli Angeli, vinoucí se nedaleko města Perugia v Umbrii, představovala hlavní historickou trasu františkánů. Spojovala dvě hlavní náboženská místa zasvěcená sv. Františkovi. Kdysi byla také spojnicí s kaplí na úpatí nedalekého kopce. Historický odkaz zmíněné cesty byl v současnosti důvodem pro její obnovu a úpravu. Cihlová cesta je nejen fascinujícím svědectvím o náboženské minulosti, ale také nabízí neopakovatelný výhled na okolní krajinu, především na město Assisi. Večerní procházku po ní umocní magické osvětlení svítidly D31 zack od firmy ing. Castaldi illuminazione. Pro své rozměry a tvar je toto svítidlo elegantní a diskrétní i za denního světla. Díky efektvnímu hvězdicovému rozložení svítivosti a odolnosti proti vandalům je velmi vhodné k osvětlení veřejných prostorů a komunikací.

Projekt: Tarlazzi/Comet, Roberto Venarucci

Svítidla: ing. Castaldi illuminazione – D31 zack



Obr. 7. D46 diablo neoslňuje chodce ani nepropouští světlo do horního poloprostoru



Obr. 5. Svítidla LED D46 diablo v Mantově



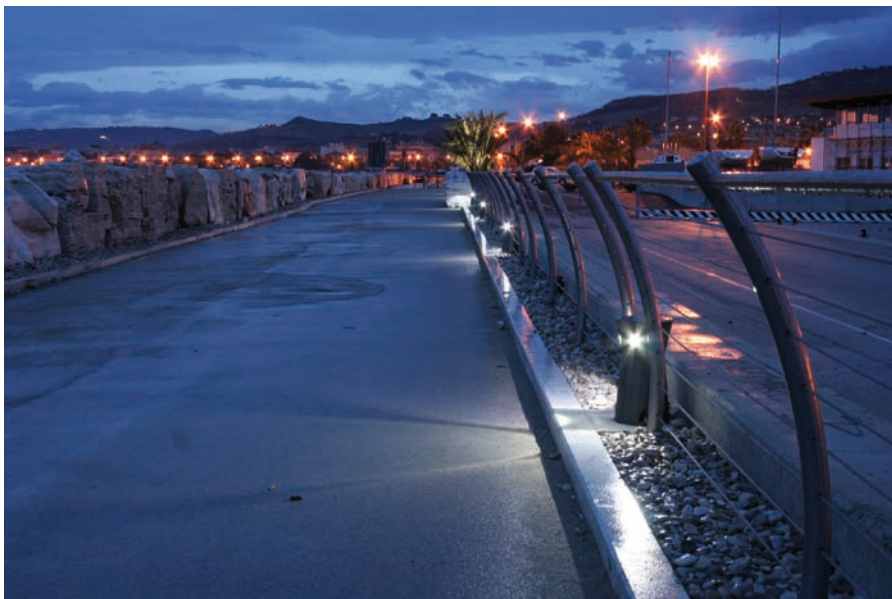
Obr. 6. Nábřeží jezera v Mantově

Osvětlení promenády okolo jezer, Mantova, Itálie (obr. 5 až obr. 7)

Historické město Mantova v Lombardii je architekturním klenotem. Je obklopeno zelení, v níž se nacházejí tři velká jezera. Pro osvětlení pěší promenády okolo jezer, kde i ve večerních hodinách panuje čilý ruch, navrhl architekt Pie-

ro Castiglioni originální řešení. Vybral svítidlo malých rozměrů s nízkou energetickou náročností, nepatrným vlivem na ekologii a s diodami LED – tedy D46 diablo od ing. Castaldi illuminazione. Toto svítidlo je díky vysokému stupni krytí IP67 vhodné pro umístění do často zaplavovaných oblastí.

D46 diablo je robustní designový prvek vyrobený z litého železa. Tvarem připomíná elegantní sedátko pro každodenní použití. Světelným zdrojem jsou tři 1W diody LED, jež jsou řízeny elek-



Obr. 8. Nábřeží v San Benedettu

tronickým předřadníkem napájeným síťovým napětím. Výhodou svítidla D46 je také ochrana odpojovačem proti úrazu elektrickým proudem, což usnadňuje údržbu. Toto svítidlo se ukázalo jako velmi vhodné k řešení osvětlení celé promenády v délce 2 km (příkon na 1 km je menší než 600 W). Svítidla jsou propo-

jena dvou vodičovým kabelem o průřezu $2 \times 2,5 \text{ mm}^2$.

Projekt byl velmi kladně hodnocen nejen občany města, ale i ekologickými aktivisty.
Projekt: Studio Cerri & Associati Engineering a Piero Castiglioni S.r.l.
Svítidlo: ing. Castaldi illuminazione – D46 diablo

Osvětlení promenády podél mořského pobřeží, San Benedetto del Tronto, Itálie (obr. 8)

Dalším projektem, kde bylo použito designové svítidlo D46 diablo, je pěší promenáda dlouhá téměř 1 km u mořského pobřeží v přístavním městě San Benedetto del Tronto. Nábřeží je známé obrovskými bílými kameny sestavenými do soch vytvořených osmdesáti umělci, které promenádu po jedné straně lemují. Elegantně a diskrétně tuto cestu osvětluje 80 svítidel D46 diablo (celkový příkon je menší než 300 W). Výsledné osvětlení dodává tomuto kouzelnému místu mystický nádech.

Projekt: arch. Farnush Davarpanah a arch. Alessandro Brutti

Svítidlo: ing. Castaldi illuminazione – D46 diablo

(Text a foto: ing. Castaldi illuminazione, Miláno)

Výhradní zastoupení v ČR a SR:

Enika spol. s r. o.

Nádražní 609

509 01 Nová Paka

tel.: +420 493 773 338

www.enika.cz

AMPER - jednotka Vašeho úspěchu

AMPER 2008

16. mezinárodní veletrh elektrotechniky a elektroniky

1. - 4. 4. 2008

Pražský veletržní areál Letňany

Elektronické prvky a moduly
 Zařízení pro výrobu a rozvod elektrické energie
 Elektroinstalační technika
 Vodiče a kabely
 Pohony a výkonová elektronika
 Měřicí a zkušební technika
 Automatizační, řídicí a regulační technika
 Osvětlovací technika
 Elektrotepelná technika
 Systémová technika budov
 Informační systémy
 Stroje, zařízení, nářadí a pomůcky pro elektroniku a elektrotechniku

TERINVEST spol. s r.o., tel.: +420 221 992 134, e-mail: amper@terinvest.com, www.amper.cz

TERINVEST

www.terinvest.com