

Architekturní osvětlení lázeňského Hotelu Kolonáda

Bc. Luděk Hruš, Enika spol. s r. o.

V nedávné době se pracovníci společnosti Enika podíleli na zajímavém projektu architekturního osvětlení lázeňského Hotelu Kolonáda v Karlových Varech.



Obr. 1



Obr. 2

Současný Hotel Kolonáda vznikl v roce 1997 renovací a sloučením čtyř sousedících lázeňských domů. Nyní slouží jak lázeňským hostům, tak ostatním návštěvníkům Karlových Varů. Hotel disponuje dvěma restauracemi, balneoprovo-

zem, saunou, soláriem, kosmetickým salonem, kadeřnictvím, bazénem apod.

Projekt osvětlení vypracovala, svítidla vybrala a dodala firma ENIKA spol. s r. o. Nová Paka spolu s firmou Elektromontáže Švejstl s. r. o. z Karlových Varů, která také provedla montážní práce.

Originální řešení

Zákazníkovi se z mnoha variant nejlépe zalíbilo originální řešení založené na použití japonských průmyslových 24V

práve prošel rekonstrukcí fasády, a nebylo možné zasahovat do její struktury, byla zásadní podmínkou šetrná montáž elektroinstalace. Proto byly rozvody vedeny pod římsami a svítidla přinýtována na parapet. Při instalaci byly s úspěchem použity a elektromontéry oceněny rozbočovací krabičky typu Tee Box THA.200 s krytím IP54 pro tří- až pětižilové vodiče, rovněž dodané firmou Enika spol. s r. o.

Vzhledem k odlišnému stavebnímu charakteru jednotlivých lázeňských domů tvořících Hotel Kolonáda bylo přáním

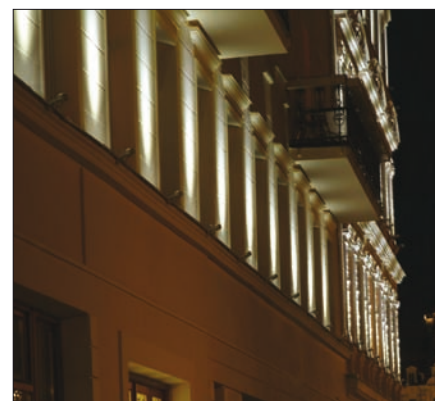


Obr. 3

svítidel Patlite CLM – 24 osazených pěti diodami LED značky Nichia a primárně určených k osvětlení na obráběcích strojích. Pro celý hotel bylo ve dvou etapách dodáno 127 svítidel.

Hlavním argumentem pro použití svítidel LED bylo to, že svítidla CLM – 24 s příkonem 3 W (5 × 0,6 W) splňují požadavky na nízkou energetickou spotřebu a stupeň krytí IP67 umožnil bezproblémové venkovní použití. Rozmezí pracovních teplot mezi – 25 a 60 °C spolu s odolným hliníkovým tělem svítidla a borosilikátovým krycím sklem bylo ideální pro venkovní instalaci.

Bílý barevný tón světla zdrojů – LED osazených plastovými čočkami, dotvářejícími úzké rozložení svítivosti s úhlem poloviční svítivosti 10°, vyhovoval představám investora. Jelikož Hotel Kolonáda



Obr. 4

zákazníka cítit tyto rozdíly i při nočním nasvícení. Nejstarší část budovy, bývalý Hotel Rafia pocházející z druhé poloviny 19. století, si zasloužila nejvíce pozornosti



Obr. 6



Obr. 5

a její nová fasáda byla nasvětlena ve všech třech patrech. Za povšimnutí stojí detailní nasvícení zdobení okolo oken (obr. 5). Pro odlišení od secesní budovy byla druhá část osvětlena pouze v prvním a třetím patře, přičemž druhé patro s balkony a čtvrté patro zůstaly neosvětleny, a vyniklo tak architektonicky zajímavější křídlo.

Výsledný efekt a úspora

Výsledkem celého projektu osvětlení lázeňského Hotelu Kolonáda je nejen este-



Obr. 7

ticky zvládnuté osvětlení fasády budovy na nábřeží říčky Teplé, ale zejména konečný a dlouhodobý efekt v podobě úspory energií a nákladů na údržbu. Při porovnání podobného projektu realizovaného např. s 50W halogenovými žárovkami v architektonických svítidlech (viz Hotel Carlsbad Plaza..., Světlo 3/2006, str. 32–34), jež poskytují teplejší barevný tón, lze zjistit propastný rozdíl v nákladech na elektrickou energii a údržbu. Činí-li příkon 127 ks 3W svítidel LED necelých 400 W, za předpokladu použití stejného počtu svítidel s halogenovými žárovkami by dosáhl jejich příkon více než 6 kW. Navíc se halogenové žárovky vyměňují zhruba desetkrát častěji než diody LED. Po započítání nákladů na zdroje,

montážní práce a popř. nová těsnění krycích skel vycházejí při uvedené frekvenci výměny svítidla LED cenově jednoznačně výhodnější.

Foto: Václav Šourek

Enika spol. s r. o.
Nádražní 609
509 01 Nová Paka
tel.: +420 493 773 311
enika@enika.cz
http://www.enika.cz

