



Frank Bold

Advokáti

Optimalizace a využití elektriny přímým vedením

Brno, říjen 2017

Přímé vedení

Zákonná definice

- vedení elektřiny spojující výrobu elektřiny, která není připojena k přenosové nebo k distribuční soustavě, a místo odběru elektřiny, které není elektricky propojeno s přenosovou nebo s distribuční soustavou
- **elektrické vedení zabezpečující přímé zásobování vlastních provozoven výrobce elektřiny, jeho ovládaných společností nebo zákazníků, a není vlastněno provozovatelem přenosové soustavy ani provozovatelem distribuční soustavy**

Dodávky přímým
vedením

Zákonné zakotvení

- § 23 odst. 1 písm. b) energetického zákona
- **výrobce elektřiny má právo dodávat elektřinu vyrobenou v jím provozované výrobně elektřiny ostatním účastníkům trhu s elektřinou nebo do jiných států prostřednictvím přenosové soustavy nebo distribuční soustavy, nebo **přímým vedením****

Výrobce, obchodník nebo zákazník

- není potřeba licence na obchod ani distribuci elektřiny
- oprávnění spadá **pod práva výrobce**
- zákazník, tj. provozovatel FVE bez licence, nemůže prodávat elektřinu jiným účastníkům trhu přímým vedením, neboť ji musí využívat pro vlastní spotřebu
- tzv. zimní balíček EU počítá se změnou

Výhody dodávek přímým vedením

- není potřeba licence na distribuci elektřiny
 - k dodávkám se neuzavírá smlouva s obchodníkem s elektřinou
 - na dodávky se nevztahují regulované složky ceny elektřiny
-
- výrobce má z dodávek vyšší tržby
 - zákazník kupuje elektřinu za nižší ceny

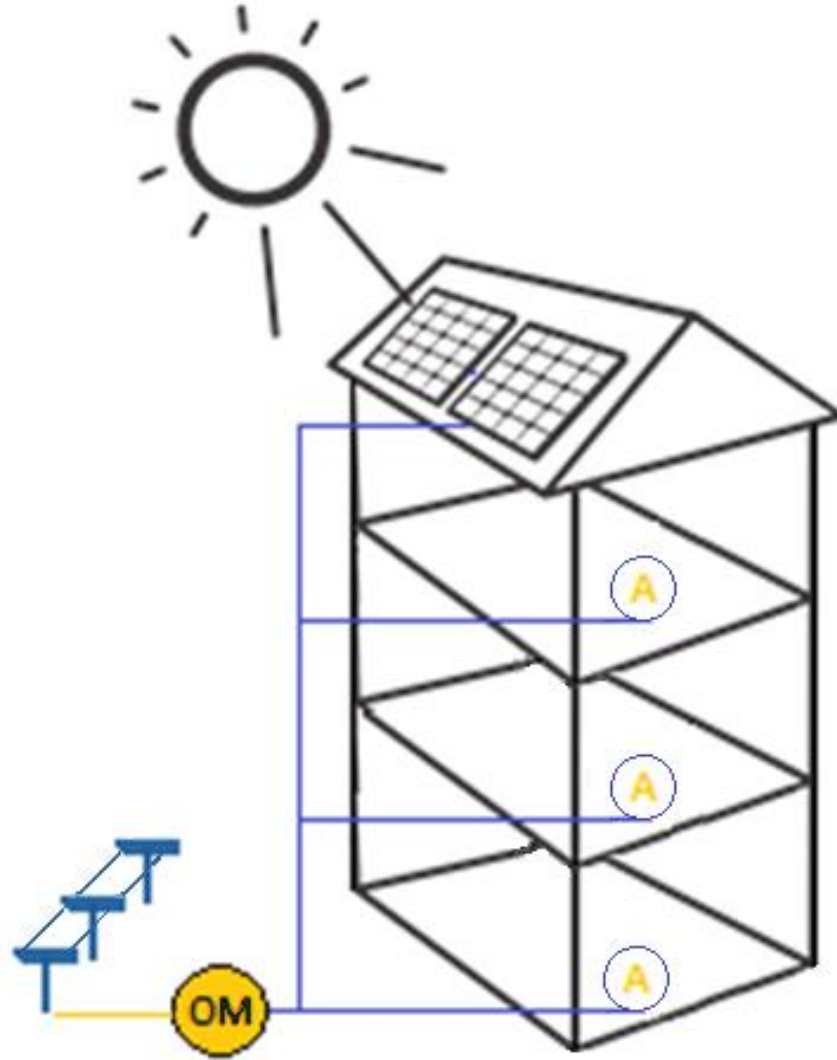
Využití přímého vedení

Typické příklady využití

- FVE na střeše bytového domu pro dodávky elektřiny jednotlivým nájemníkům
- FVE v rámci provozního areálu či průmyslové zóny pro dodávky elektřiny jednotlivým provozům a budovám
- FVE v rámci uceleného souboru budov (např. obecních), u nichž lze realizovat dodávky ze sítě prostřednictvím jediného odběrného místa

Základní předpoklady

- budova či areál, který má být zásobován elektřinou přímým vedením je připojen prostřednictvím jediného odběrného místa
- výrobná elektřiny, z níž mají být dodávky realizovány, je provozována držitelem licence na výrobu elektřiny
- výrobce elektřiny je vlastníkem přímého vedení nebo k němu má uživatelská práva



Pravidla účtování dodávek

Dodávky elektřiny z FVE

- v případě, že výrobce není vlastníkem přímého vedení, musí si zajistit k němu užívací práva
- dodávky jsou realizovány na základě smlouvy o dodávkách uzavřené mezi výrobcem a odběratelem (zákazníkem)
- výrobce elektřiny musí při dodávkách plnit obdobné povinnosti jako obchodník s elektřinou (vč. ochrany spotřebitele)
- cena za dodávky nezahrnuje regulované složky a závisí na dohodě smluvních stran

Dodávky elektřiny ze sítě

- výrobce vystupuje jako zákazník ve vztahu k obchodníkovi s elektřinou, prostřednictvím něhož odebírá elektřinu z distribuční soustavy
- výrobce v pozici zákazníka může rozúčtovat elektřinu mezi jednotlivé odběratele na základě dohody či údajů z podružných elektroměrů

Povinnosti výrobce
dodávajícího elektřinu
přímým vedením

Povinnosti výrobce

- povinnost dodržovat obecné povinnosti výrobce
- v případech dodávek elektřiny zákazníkům **dodržovat ustanovení § 30 odst. 2 energetického zákona**

Povinnosti výrobce dle § 30 odst. 2 EZ

- upravuje povinnosti obchodníka s elektřinou
- problém reálné možnosti dodržení zde uvedených povinností ze strany výrobce

Povinnosti výrobce dle § 30 odst. 2 EZ

- povinnost řídit se PPPS/PPDS
- účtovat odděleně o dodávce poslední instance
- **vykonávat činnost dodavatele poslední instance**
- dodržovat stanovenou kvalitu dodávek a služeb
- vykazovat ERÚ úroveň kvality dodávek a služeb
- zveřejňovat úroveň kvality dodávek a služeb

Povinnosti výrobce dle § 30 odst. 2 EZ

- předávat OTE technické údaje ze smluv o dodávce, pokud je výrobce subjektem zúčtování
- předávat OTE další nezbytné údaje pro plnění jeho povinností, pokud je výrobce subjektem zúčtování
- poskytnout PDS identifikační údaje o zákazníkovi, jemuž dodává elektřinu na základě smlouvy o sdružených službách dodávky

Povinnosti výrobce dle § 30 odst. 2 EZ

- zajišťovat propagaci energetických služeb a jejich nabídky za konkurenceschopné ceny
- při volbě nebo změně dodavatele elektřiny uvádět pravdivé a úplné informace
- při ukončení závazků ze smlouvy, sdělit zákazníkovi (spotřebiteli) datum ukončení dodávky elektřiny
- zveřejnit Kontrolní seznam evropského spotřebitele energie o právech spotřebitele

Povinnosti výrobce dle § 30 odst. 2 EZ

- poskytovat PPS/PDS informace nezbytné pro zajištění bezpečného a spolehlivého provozu
- strpět opatření prováděná PPS/PDS při předcházení stavu nouze nebo při stavu nouze

Povinnosti výrobce dle § 30 odst. 2 EZ

- zaregistrovat se u OTE do 30 dnů od udělení licence na obchod s elektřinou
- informovat OTE o pozbytí oprávnění nebo možnosti uskutečňovat dodávku
- informovat zákazníka o pozbytí oprávnění nebo možnosti uskutečňovat dodávku





Frank Bold

Advokáti

filip.necas@fbadvokati.cz

www.fbadvokati.cz

