

Představení programu

NOVÁ ZELENÁ ÚSPORÁM



www.novazelenausporam.cz Zelená linka: 800 260 500

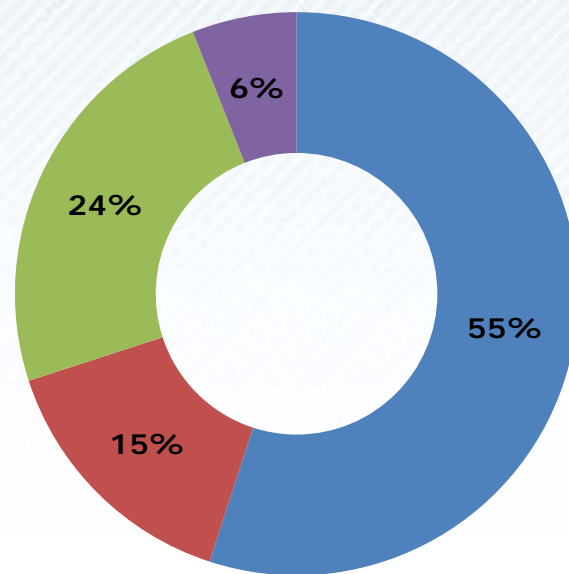
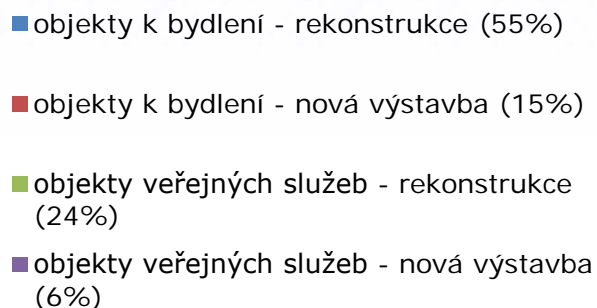
Základní členění programu NZÚ

- Snižování energetické náročnosti stávajících budov
- Výstavba budov s velmi nízkou energetickou náročností
- Efektivní využití zdrojů energie

Základní členění programu NZÚ

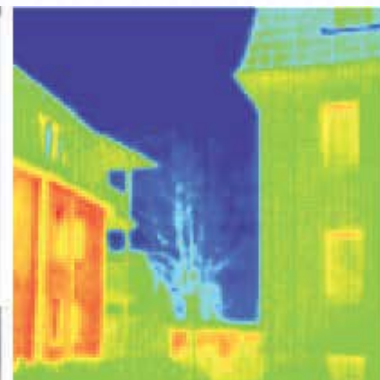
v závislosti na typu objektu rozčlenění do tří základních podprogramů:

- Rodinné domy
- Bytové domy
- Budovy veřejného sektoru



Milníky programu NZÚ

- 20. únor 2013** vláda ČR usnesením 116/2013 schválila věcný záměr programu Nová zelená úsporám
- 6. listopad 2013** vláda ČR usnesením 848/2013 schválila dokumentaci programu Nová zelená úsporám – podprogram Rodinné domy
- 6. leden 2014** vyhlášení programu Nová zelená úsporám a vydání Směrnice MŽP č. 1/2014
- 1. duben 2014** zahájení příjmu žádostí v rámci 1. Výzvy
- 31. říjen 2014** ukončení příjmu žádostí v rámci 1. Výzvy
- 2014 - 2020** předpoklad čerpání prostředků programu



Zdroje programu NZÚ

- Zdrojem financování je podíl z výnosů z aukcí emisních povolenek v rámci evropského trhu EU ETS, určený zákonem č. 383/2012 Sb., o podmínkách obchodování s povolenkami na emise skleníkových plynů, 7
Dražba povolenek a využití výnosů z dražby
- Celková očekávaná výše alokace až 27 mld. Kč (dle vývoje trhu s emisními povolenkami)
- **1. Výzva pro rodinné domy má vyčleněnou alokaci v celkové výši 1,9 mld. Kč.**

Příjem žádostí v programu NZÚ

- **Směrnice MŽP č. 1/2014** o poskytování prostředků z programu Nová zelená úsporám byla ministrem schválena a **vyhlášena 3.1.2014** s účinností od 6.1.2014
- 1. Výzva k podávání žádostí je určena pro majitele a stavebníky **rodinných domů**
- **Příjem žádostí** v rámci 1. Výzvy k podávání žádostí byl zahájen dne **1. 4. 2014**
- **Ukončení příjmu žádostí** v rámci 1. Výzvy k podávání žádostí nastane v okamžiku vyčerpání dostupné alokace, nejpozději však **31. 10. 2014** ve 12 hod.

Příjem žádostí probíhá prostřednictvím online aplikace, která je dostupná na internetových stránkách Programu.

Nastavení programu NZÚ

Podprogram Rodinné domy:

- A. Snižování energetické náročnosti stávajících rodinných domů**
- B. Výstavba rodinných domů s velmi nízkou energetickou náročností**
- C. Efektivní využití zdrojů energie**



Nastavení programu NZÚ

A. Snižování energetické náročnosti stávajících rodinných domů

Míra podpory je ovlivněna kvalitou provedených opatření – čím nižší energetická náročnost budovy po realizaci opatření, tím vyšší podpora – rozdělení do tří hladin

Sledované parametry	Označení Jednotky	A.1		A.2	A.3	A.4	A.5
		A.1.1	A.1.2				
Průměrný součinitel prostupu tepla budovy	U_{em} [W/m ² .K]	$\leq 0,95 *$ $U_{em,R}$	-	$\leq 0,85 *$ $U_{em,R}$	$\leq 0,75 *$ $U_{em,R}$	Odborný posudek	Zajištění odborného technického dozoru
Vypočtená měrná roční potřeba tepla na vytápění po realizaci na vytápění	E_A [kWh/m ² .rok]	-	≤ 70	≤ 55	≤ 35		
Všechny měněné stavební prvky obálky budovy na systémové hranici obálky budovy musí splnit podmínku na součinitel prostupu tepla	U [W/(m ² .K)]	-	$\leq 0,95 *$ $U_{rec,20}$	-	-		
Snížení vypočtené měrné roční potřeby tepla na vytápění E_A oproti stavu před realizací opatření	[%]	40		50	60		
Míra podpory	[%]	30 %		40 %	55 %	10 000 Kč	5 000 Kč

Povinná výměna zdroje v případě, že původní hlavní lokální zdroj tepla na vytápění budovy je na tuhá fosilní paliva
Výměna vzduchu musí být v souladu s ČSN EN 15 665/Z1.

Nastavení programu NZÚ

A. Snižování energetické náročnosti stávajících rodinných domů

Výše podpory se stanoví na základě maximálních způsobilých výdajů, jejichž výše se mimo jiné odvíjí od ploch konstrukcí, na kterých jsou realizována úsporná opatření, od jednotkových cen za 1 m² daného opatření (určeny Směrnicí MŽP č. 1/2014) a na základě dosažených vlastností stavby po dokončení realizace.

Typ konstrukce	Měrné výdaje
Zateplení obvodových stěn	1 500 Kč/m ²
Výměna otvorových výplní	6 900 Kč/m ²
Zateplení střechy	1 500 Kč/m ²
Zateplení podlahy na terénu	2 000 Kč/m ²
Zateplení ostatních konstrukcí	600 Kč/m ²

Nastavení programu NZÚ

B. Výstavba rodinných domů s velmi nízkou energetickou náročností

- dotace je stanovena **fixně** na rodinný dům
- podporu z oblasti **B nelze kombinovat** s jinými oblastmi podpory
- dvě hladiny podpory dle výsledných parametrů budovy

Sledované parametry	Označení Jednotky	B.1	B.2	B.3
Výše podpory	[Kč]	400 000	550 000	35 000
Měrná roční potřeba tepla na vytápění	E_A [kWh/m ² .rok]	≤ 20	≤ 15	Zpracování odborného posudku a zajištění měření průvzdušnosti obálky budovy
Měrná neobnovitelná primární energie	$E_{pN,A}$ [kWh/m ² .rok]	≤ 90	≤ 60	
Součinitel prostupu tepla jednotlivých konstrukcí	U [W/(m ² .K)]	≤ $U_{pas,20}$		
Průměrný součinitel prostupu tepla obálkou budovy	U_{em} W/(m ² .K)	≤ 0,22		
Neprůvzdušnost obálky budovy po dokončení stavby	n_{50} [1/h].	≤ 0,6		
Nejvyšší teplota vzduchu v pobytové místnosti v letním období	$\theta_{ai,max}$ [C]	≤ $\theta_{ai,max,N}$		
Povinná instalace systému nuceného větrání se zpětným získáváním tepla	[-]	Ano		
Účinnost zpětného získávání tepla z odváděného vzduchu	η [%]	≥ 75		

Nastavení programu NZÚ

C. Efektivní využití zdrojů energie

C.1 Povinná výměna **neekologického zdroje tepla na vytápění** současně s realizací opatření z oblasti A

C.2 Výměna neekologického zdroje tepla na vytápění ve stávajícím rodinném domě, kde byla opatření ke snížení energetické náročnosti již realizována (**max. 150 kWh/m²/rok**)

C.3 Instalace solárního termického systému

C.4 Instalace systému nuceného větrání se zpětným získáváním tepla

C.5 Zpracování odborného posudku pro oblast podpory C.2



Nastavení programu NZÚ

C. Efektivní využití zdrojů energie

Neekologické zdroje tepla na vytápění:

- zdroj na tuhá fosilní paliva
 - je hlavní zdroj tepla na vytápění budovy, který je určen ke spalování černého uhlí, hnědého uhlí, uhelných briket nebo koksu, a který dle platných norem **nedosahuje parametrů pro 3. emisní třídu**
- zdroj na vyjmenovaná kapalná fosilní paliva
 - hlavní zdroj tepla na vytápění budovy, který je určen ke spalování mazutu

Nastavení programu NZÚ

C. Efektivní využití zdrojů energie

Typ podpory		C.1 Při současném zateplení z oblasti podpory A	C.2 Bez vazby na oblast podpory A (do 150 kWh/m ² /rok)
		Max. výše podpory [Kč] *	
1.	Kotel na biomasu s ruční dodávkou paliva	50 000	40 000
2.	Kotel na biomasu se samočinnou dodávkou paliva	100 000	80 000
3.	Krbová kamna na biomasu s teplovodním výměníkem s ruční dodávkou paliva a uzavřené krbové vložky s teplovodním výměníkem	50 000	40 000
4.	Krbová kamna na biomasu s teplovodním výměníkem se samočinnou dodávkou paliva	50 000	40 000
5.	Tepelné čerpadlo voda-voda	100 000	80 000
6.	Tepelné čerpadlo země – voda	100 000	80 000
7.	Tepelné čerpadlo vzduch-voda	75 000	60 000
8.	Plynové kondenzační kotle	18 000	15 000
C.3.1	Solární termické systémy pro přípravu TV	35 000	
C.3.2	Solární termické systémy pro přípravu TV a přitápění	50 000	
C.3.3	Bonus za kombinaci vybraných opatření	10 000	
C.4	Instalace jednotek pro nucené větrání se zpětným získáváním tepla	100 000	
C.5	Zpracování odborného posudku pro podoblast podpory C.2		5 000

* Maximální výše podpory je dále omezena maximální mírou podpory z celkových způsobilých výdajů v %, která je stanovena ve Směrnici MŽP č. 1/2014

Nastavení programu NZÚ

C. Efektivní využití zdrojů energie

Bonus

- **C.3.3** – Bonus za kombinaci vybraných opatření
 - maximální výše podpory 10 000 Kč
 - kombinace **C.3.1** nebo **C.3.2** s **A**
 - (zateplení)
A + C.4
(zateplení + rekuperace)
 - A + C.1**
(zateplení + výměna zdroje)
 - A + C.1 + C.4**
(zateplení + výměna zdroje + rekuperace)
 - C.2 (mimo C.2.7)**
(výměna zdroje, mimo TČ vzduch – voda)

Nastavení programu NZÚ

Změny proti programu NZÚ 2013

- jiný zdroj financování programu
- maximální úhrnná výše podpory za celou dobu programu pro jeden subjekt **10 mil. Kč**
- celková **vnitřní podlahová plocha** nesmí přesáhnout 350 m²
- doručení dokumentů do **3 kalendářních dnů** ode dne evidence žádosti v informačním systému
- **zrušena povinnost** předkládat odborný posudek v elektronické podobě
- oblast podpory A - u památkově chráněných objektů umožněna **repase** stávajících výplní stavebních otvorů
- oblast podpory B – výplně stavebních otvorů a solárně termické kolektory musí být ze **seznamu SVT**
- oblast podpory C
 - zrušení povinnosti instalace akumulčního zásobníku tepla a snížení dotační částky u krbových kamen na biomasu s teplovodním výměníkem se samočinnou dodávkou paliva
 - vypočtený celkový využitelný zisk solární soustavy pro oblast C.3.2 **musí být minimálně 2 200 kWh/rok**
 - podporována i instalace solárně termických panelů do **novostaveb**
 - instalace akumulčního zásobníku o měrném objemu **45l/m² plochy apertury**

Administrace žádosti

- 1) Informace o Programu a zjištění zda mohou žádat
- 2) Výběr projektanta a energetického specialisty, kteří vypracují odborný posudek (projektová dokumentace + energetický posudek)
- 3) Evidence žádosti prostřednictvím internetového rozhraní
- 4) Do **3 kalendářních dnů** ode dne evidence doručit požadované dokumenty (Směrnice MŽP č. 1/2014, Příloha č. II/6)
- 5) Kontrola úplnosti a formální správnosti
- 6) Případná výzva a doplnění dokumentů do **8 kalendářních dnů**
- 7) Specifická kontrola (kontrola správnosti a splnění podmínek Programu)
- 8) Případná výzva a oprava dokumentů do **30 kalendářních dnů**

Administrace žádosti

9) Projednání a akceptace žádosti

10) Žadatel obdrží akceptační dopis (stanovuje podmínky a termín pro doložení dokumentů – **oblast podpory A – 18 měsíců**

– **oblast podpory B – 24 měsíců**

– **oblast podpory C – 9 měsíců**

11) Doložení dokladů prokazujících řádnou realizaci (Směrnice MŽP č. 1/2014, Příloha č. II/7)

12) Případná výzva a oprava dokumentů do **30 kalendářních dnů**

13) Vydání Registrace akce a Rozhodnutí o poskytnutí dotace

14) **Výplata podpory do 90 dní** ode dne vydání Registrace akce a Rozhodnutí o poskytnutí dotace

nová

zelená

úsporám

Čemu věnovat největší pozornost

- **Splnění formálních požadavků**
 - nejsou zadány všechny povinné údaje (podpisy žadatele, zpracovatelů odborného posudku)
 - není doložena část povinných příloh (např. výpis z KN, souhlasné prohlášení vlastníků, doklad o projednání záměru s příslušným stavebním úřadem...)
- **Splnění podmínek poskytnutí podpory z Programu**
 - neoprávněný žadatel
 - stavba nesplňuje definici rodinného domu
 - **vnitřní podlahová plocha stavby přesahuje 350 m²**
 - nedostatečný energetický zisk ze solární soustavy

nová

zelená

úsporám

Čemu věnovat největší pozornost

- **Nedostatky v projektové dokumentaci**

- nejsou doloženy všechny vyžadované části dokumentace
- **nesoulad hodnot uvedených v krycím listu, projektové dokumentaci a energetickém posudku**
- neúplné skladby konstrukcí / nesoulad ve skladbě konstrukce
- chybějící nebo nečitelné kóty, chybějící legendy místností nevyznačení zvolené systémové hranice posuzované zóny (zón)

Nedostatky v energetickém posudku

- nejsou doloženy všechny vyžadované části dokumentace
- **nesoulad hodnot mezi krycím listem, projektovou dokumentací a energetickým posudkem**
- chybně uvažované hodnoty součinitelů tepelné vodivosti (λ)
- nezohlednění tepelných mostů (nehomogenní konstrukce, bodové tepelné mosty)
- chybně zvolená systémová hranice posuzované zóny (zón)

nová

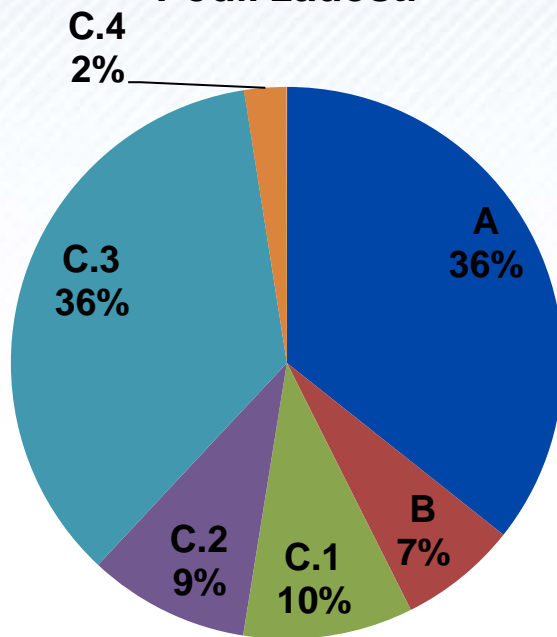
zelená

úsporám

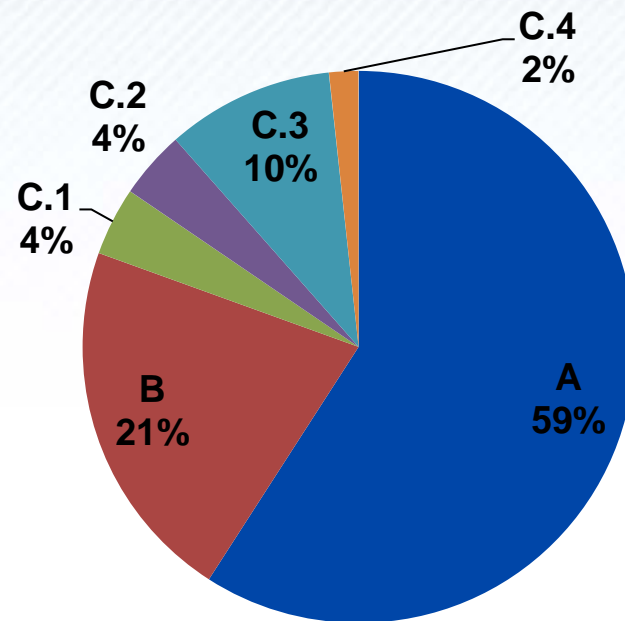
Podané žádosti v NZÚ 2013

OBLAST	A.1	A.2	A.3	B.1	B.2	C.1 BIO	C.1 PLYN	C.1 TČ	C.2 BIO	C.2 PLYN	C.2 TČ	C.3.1	C.3.2	C.4	D	E	Celkem
Počet žádostí	1 438	806	157	319	147	194	223	252	218	32	385	1 546	846	167	5 089	369	12 188
	2401			466		669			635			2392		167	5 089	369	12 188

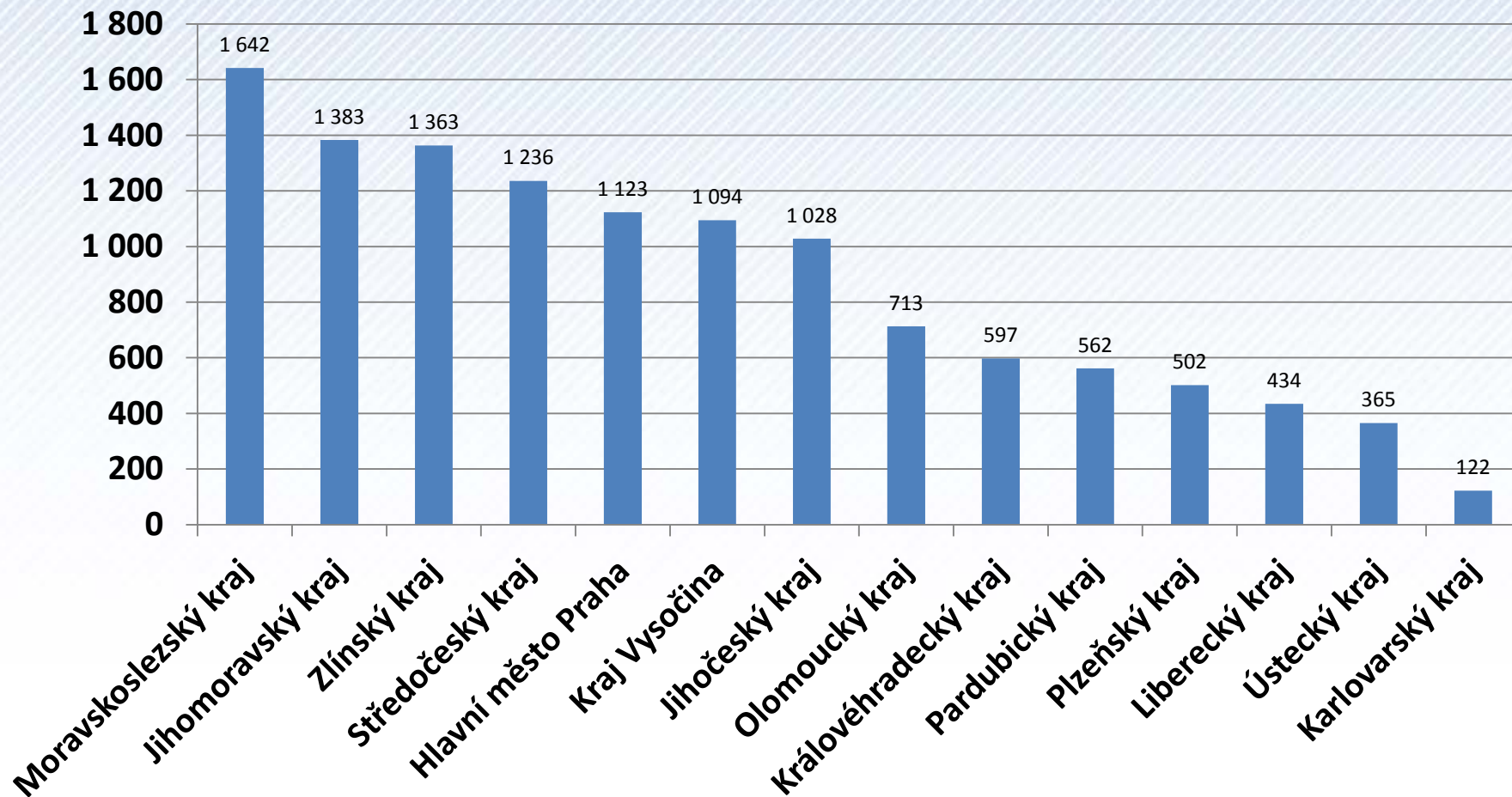
Podíl žádostí



Finanční objem



Rozdělení počtu žádostí dle krajů



Děkuji za pozornost



Státní fond životního prostředí České republiky

Kaplanova 1931/1, 148 00 Praha 11

korespondenční a kontaktní adresa: Olbrachtova 2006/9, 140 00 Praha 4,

tel.: +420 267 994 300

www.novazelenausporam.cz • www.sfzp.cz • zelená linka 800 260 500 • info@sfzp.cz

nová

zelená

úsporám