



iNELS[®]
smart home solutions

Václav MAHDAL
projektový manažer iNELS

26.3.2012



CÍL INTELIGENTNÍCH ŘEŠENÍ

—

ÚSPORY NEBO KOMFORT?

ELKO[®]
ep

iNELS[®]
smart home solutions

Obsah

- ELKO EP, s.r.o.
- Proč inteligentní elektroinstalaci?
- Pozice iNELS na trhu, čím jsme odlišní?
- Mýty
- Komfort, pohoda, jednoduchost
- Potřeby
- Cena
- Důsledky
- Rovnováha

ELKO EP, s.r.o.

- ZALOŽENÍ FIRMY**
- 1993 – Jiří Konečný – ELKO (fyzická osoba)
 - 1997 – ELKO EP, s.r.o.

- PŮSOBENÍ NA TRHU**
- více jak 80% podíl na tuzemském trhu
 - 4. pozice v Evropě v daném oboru
 - pobočky Slovensko, Polsko, Maďarsko, Rusko, Rumunsko, Ukrajina
 - export do více než 60 zemí světa

- TRŽBY**
- > 200 mil. CZK
 - meziroční nárůst 20%

- LIDSKÉ ZDROJE**
- počet zaměstnanců ELKO EP Group: 226
 - Česká republika: 170

- CERTIFIKACE**
- ISO 9001, ISO 14001
 - CE, CCA, ČSN-EN, Gost

Proč inteligentní instalace?

- Dnešní **rychlý styl života** vytěsňuje z běžného dne nepotřebné nebo neefektivní činnosti.
- **Roste poptávka** po zautomatizování procesů napříč širokým spektrem zájmu.
- Žijeme v době, kdy čekání znamená **ztrátu**.
- Konkurenci už neznáme pouze z pozice obchodního vztahu, ale také z pozice svého volného času a jeho využití .
- Každý chce být **on-line**, pokud možno **vždy** a **všude**.

Výhody

- Rychlost
- On-line přístup
- Výjimečnost
- Mobilita
- Úspora
- Ekologie
- Kompatibilita
- Integrace
- Trendy
- ...

Pozice značky iNELS na trhu

- Umíme komunikovat s **žaluziemi** i **pračkou** přes mobilní telefon.
- Umíme přenést **informaci** na investora.
- Investor rozumí požadovanému **komfortu** a rozumí cenovému navýšení.
- Ve 25% případů se investor rozhodne pro standardní instalaci, protože mu jeho elektrikář „řikal“.
- **Trend** je určený.
- Je to s **Vámi** nebo bez Vás.
- Jsme **výrobci** a máme na trhu **majoritní postavení**.

Čím jsme jiní?

- Systém **vyvíjíme** a **vyrábíme**.
- Jsme **největší** na trhu v ČR.
- **Registrujeme** každou zakázku.
- Budujeme nové **showroomy**.
- Nejvíc ze všech dáváme do **marketingu**.
- Spolupracujeme se **světovými** výrobci.
- Máme **85%** trhu v klasickém relé i inteligentních instalacích.

Mýty

- **Samofinancování** úsporou nákladů.
- Je to **kazící** se počítač.
- Když nepůjde elektrika nepůjde vůbec nic.
- Musím používat **spoustu ovladačů**.
- Je to **extrémně** drahé.
- Je to **zbytečné**.
- Auto je **můj druhý domov**.

Co je dnes standard komfortu?



?



A co například standardem pohody?



?



Jednoduchosti?



Co vytváří potřeby ke koupi auta?

Faktor	Kdo udává	Důsledek
Legislativa	Zákonodárce	ABS, airbag..
Trend	Společnost	SUV, 4x4
Požadavek	Rychlý životní styl	Klimatizace, centrál...
Sociální faktor	Okolí	BMW X6
Marketing	Peníze	Mám na to

Přenesení principu do rezidentního sektoru bydlení

Faktor	Kdo určuje	Důsledek	Přínos
Legislativa	Stát	Energetický štítek	Vzrůstající potenciál práce
Trend	Společnost	Automatizace, komfort ovládání	Objem a cena instalace samotné
Požadavek	Rychlý životní styl	Sdružené automatizované povely.	Požadavek po 100% servisu
Sociální faktor	Okolí	Diferenciace na trhu realit	Reference!!!
Marketingová komunikace	Vize	Výjimečnost a známost značky	Poptávka po značce

Konkrétní dobře komunikovaná značka = **východisko** konkrétního řešení pro investora

Kolik stojí *dům / život / domácnost?*

Co	Za kolik? [Kč]	Na jak dlouho? [let]	Kolik stojí rok? [Kč]
<i>Spotřebiče</i>	300 000	7	43 000
<i>Auto</i>	600 000	5	120 000
<i>Telefon (4x)</i>	40 000	2	20 000
<i>Audio/video</i>	200 000	5	40 000
<i>PC (4x)</i>	100 000	2	50 000
<i>Dům</i>	5 000 000	25	200 000
 smart home solutions	500 000	15	33 000

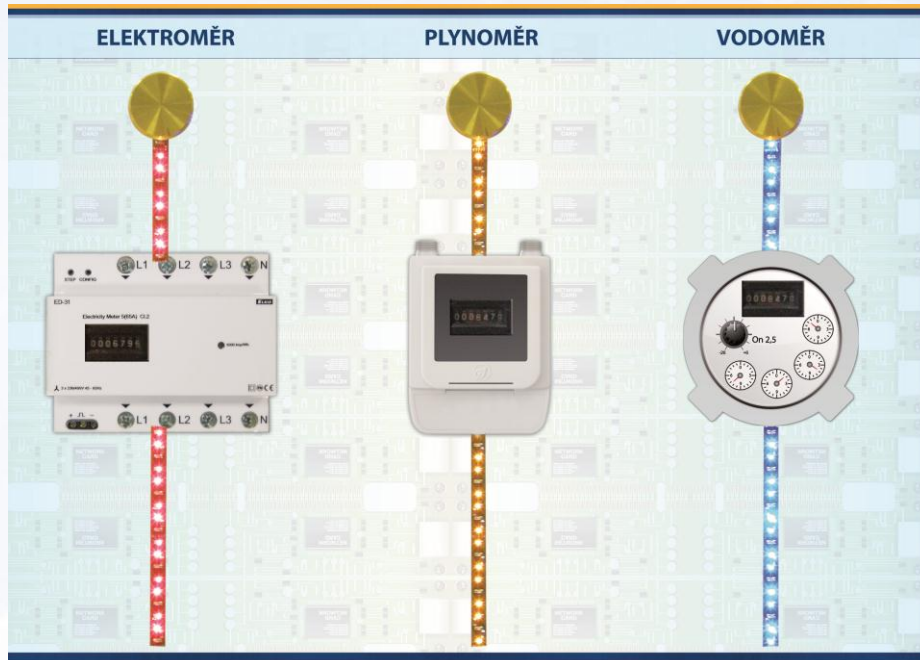
Kolik stojí ale...

- Minuta Vašeho **času** když pospícháte do práce?
- Pocit **bezpečí** když Vaše děti zůstanou sami doma?
- Pocit **pohody** Vaší manželky, že nemá zapnutou žehličku když nastupuje do letadla k moři?
- **Vědomí**, že se nevětrá tam kde se topí nebo klimatizuje?
- Pocit **klidu**, že Váš dům zavře okna, když začne pršet?

Měření spotřeby energií

- Umíme měřit spotřebu **elektriny, plynu a vody**.
- Modul Energy umožňuje **zaznamenávat** spotřebovanou energii za časové období **den, týden, měsíc a rok**.
- Data jsou **ukládána** na iMM Serveru – při vypnutí nebo výpadku elektriny se data automaticky obnoví.
- Zobrazení **spotřeby** je možné formou tabulky nebo grafu
- Spotřebovaná energie se ukazuje v dané **veličině**, ale i ve **finanční hodnotě**.

Měření spotřeby energií



ELECTRIC	GASS	WATER
TODAY 0 kWh	TODAY 0 m3	TODAY 0 l
TODAY PRICE 0 \$	TODAY PRICE 0 \$	TODAY PRICE 0 \$
TOTAL 1017 kWh	TOTAL 0 m3	TOTAL 20354 l
TOTAL PRICE 2034 \$	TOTAL PRICE 0 \$	TOTAL PRICE 20354 \$

Důsledky

- Učíme **společnost** pojmenovat jejich požadavky a snažíme se tak vyhovět jejich přáním.
- Učíme **hledat** v inteligentních elektroinstalacích přínos.
- Dáváme **možnost** jít s dobou a postupně se tak přizpůsobit trendům.

ROVNOVÁHA

Důležité je najít rovnováhu mezi **požadavkem**, jeho **možnostmi**, **trendem** daným dobou a **výhledem do budoucna** pro obecnou připravenost domu na nové technologie.

Děkuji za pozornost

Václav MAHDAL

projektový manažer iNELS

mahdal@inels.cz

+420 773 756 753